

モデル名/タイプ名

メインユニット	1chタイプ	FASTCAM Multi Main Unit type 1ch-16GB	メモリ 16GB
		FASTCAM Multi Main Unit type 1ch-32GB	メモリ 32GB
	2chタイプ	FASTCAM Multi Main Unit type 1ch-16GB	メモリ 16GB
		FASTCAM Multi Main Unit type 1ch-32GB	メモリ 32GB

カメラヘッド	モノクロ	FASTCAM Multi Camera Head HS-01 type 750K-M	1280x1024@4,800fps 最高 750,000fps
	カラー	FASTCAM Multi Camera Head HS-01 type 750K-C	1280x1024@4,800fps 最高 750,000fps

*Fマウント (Gタイプレンズ対応)、Cマウントのプレートが付属します。

カメラケーブル	FASTCAM Multi Camera Cable 5m	標準カメラケーブル 5m
	FASTCAM Multi Camera Cable 10m	標準カメラケーブル 10m
	FASTCAM Multi Bulkhead Cable 5m	分割・延長用カメラケーブル 5m
	FASTCAM Multi Bulkhead Cable 10m	分割・延長用カメラケーブル 10m

*標準カメラケーブルと分割・延長カメラケーブルを連結することで最長50mまで延長可能です。

製品仕様

FASTCAM Multi Main Unit	
筐体構造	堅牢RV構造 (密閉ファン付構造) *ファン停止機能搭載
カメラヘッドch数	1ch/2ch
メモリ容量	16、32GBから選択可能
メモリ分割	最大64分割
各種信号入出力	入力: トリガー (TTL/接点)、同期信号、レディ信号、イベント信号、IRIG 出力: トリガー、同期信号、レディ信号、露光中信号、録画中信号、IRIG-1pps
内蔵DAQ (アナログ波形測定)	分解能: 12bit 入力ch数: 2ch 最大サンプリングレート: 2MHz (10ポイント/フレーム自動サンプリング) 入力電圧レンジ: ±2V/±4V/±8V(制御ソフトから切替可能)
外部機器同期	0V~+12V(Hレベル)+2.5~+12V) 可変周波数同期が可能
デジタルインターフェイス	ギガビットイーサネット
映像信号出力	VIDEO OUT x1 (*MiniDisplayPort、HDMI準拠フォーマット) HD-SDI x1
外部コントロール	ギガビットイーサネットによるPC制御(制御ソフトは標準添付) リモートコントローラー
カメラ制御ソフト [PFV]	MFTレンズオプション、専用ビルトインLEDオプションのフルコントロール。 複数言語対応(日、英、仏、中)、DAQオプションとカメラを同時制御可能。 画像の撮影・保存・再生、各種画像処理、ゲインコントロール、ファイル変換等が可能。
寸法/質量	260(W)×140(H)×223(D)mm / 7.7Kg (突起物、付属品は除く)
保管温度/湿度	-20℃~60℃/85%以下(結露無きこと)
動作温度/湿度	0℃~45℃/80%以下(結露無きこと)
AC電源	100~240V、50~60Hz、180VA
DC電源	20~34V、180VA

FASTCAM Multi Camera Cable	
ケーブル種類	マルチオプティカルケーブル
長さ	5m/10m
太さ	12.5mm (コネクタ部除く)
最小曲げ半径	125mm

FASTCAM Multi Bulkhead Cable	
ケーブル種類	マルチオプティカルケーブル
長さ	5m/10m
太さ	*通常のカメラケーブルと連結することで最長50mまで延長可能 12.5mm (コネクタ部除く)
最小曲げ半径	125mm

FASTCAM Multi Camera Head HS-01	
筐体構造	堅牢RV構造 (密閉ファン付構造)*ファン停止機能搭載
撮像素子	1280×1024画素 CMOSイメージセンサー
最高撮影速度(フルフレーム)	4,800fps
最高撮影速度(分割フレーム)	750,000fps
最短露光時間	1μsec*
自動露光制御機能	標準搭載。ライブ画面上で最適な露光状態になるように自動的にシャッター速度を調整。
濃度階調	モノクロ: AD変換12bit/カラー: AD変換36bit(RGB各12bit)
レンズマウント	Fマウント(Gタイプレンズ対応)、Cマウント、MFTマウント(オプション) スタート、センター、エンド、マニュアル、ランダム、ランダムリセット、 ランダムセンター、ランダムマニュアル
トリガーモード	ランダムセンター、ランダムマニュアル
寸法/質量	69(W)×70(H)×151.4(D)mm / 0.98Kg (突起物、付属品は除く)
保管温度/湿度	-20℃~60℃/85%以下(結露無きこと)
動作温度/湿度	0℃~45℃/80%以下(結露無きこと)

*設定可能な露光時間は撮影速度により異なります。詳細はお問い合わせください。

Camera Head HS-01 撮影性能

解像度(画素)	撮影速度(fps)	記録時間(秒)		記録フレーム(枚)	
		16GBモデル	32GBモデル	16GBモデル	32GBモデル
1280×1024	4,800	1.81	3.63	8,733	17,471
1280×1000	5,000	1.78	3.57	8,942	17,890
1280×800	6,000	1.86	3.72	11,178	22,363
1280×720	6,000	2.07	4.14	12,420	24,848
1280×616	8,000	1.81	3.63	14,518	29,043
1280×248	16,000	2.25	4.50	36,062	72,142
1280×24	150,000	2.48	4.96	372,655	745,482
1024×576	8,000	2.42	4.85	19,408	38,826
896×720	6,000	2.95	5.91	17,744	35,498
896×488	10,000	2.61	5.23	26,180	52,374
768×768	6,000	3.23	6.47	19,408	38,826
768×512	8,000	3.63	7.27	29,112	58,239
640×480	10,000	3.72	7.45	37,264	74,547
640×320	12,500	4.47	8.94	55,897	111,821
640×8	750,000	2.98	5.96	2,235,937	4,472,899

標準付属品・オプション

標準付属品	オプション
ACアダプタ×1、ACケーブル×1、DCケーブル×1、 Fマウントプレート(Gタイプレンズ対応)×1*、Cマウントプレート×1*、 レンズ交換・調整用六角レンチ×1式、I/Oケーブル×1、LANケーブル×1、 カメラ制御用ソフトPFVセットアップディスク×1、各種マニュアル・保証書類×1式	MFTレンズ(リモート制御レンズ)マウント、専用ビルトインLED(レーザーポインタ付)、 Main Unitカメラch増設(1ch→2ch)、カメラヘッド単体追加、Bulkhead Cable(分割ケーブル)、 リモコン(液晶なし)、Main Unitメモリ増設(16GB→32GB)、専用キャリングケース、 DAQ(波形測定器)オプション、各種動画解析ソフトウェア

*Fマウントプレート、Cマウントプレートは「Camera Head HS-01」に各一つずつ付属します。

◆日本国外での使用をご検討の際は、輸出規制対象製品となりますので、必ず弊社にご相談ください。

お問い合わせ窓口: イメージング事業本部

E-mail: image@photron.co.jp

Photron

株式会社 フォトロン

本社 〒101-0051 東京都千代田区神田神保町1-105 神保町三井ビルディング
TEL 03-3518-6271 FAX 03-3518-6279

名古屋営業所 〒460-0002 名古屋市中区丸の内1-5-28 伊藤忠丸の内ビル
TEL 052-232-2149 FAX 052-201-1269

大阪営業所 〒530-0055 大阪市北区野崎町9-8 永楽ニッセビル
TEL 06-7711-9066 FAX 06-7711-0266

http://www.photron.co.jp

記載の意匠や仕様は、予告なしに変更されることがあります。
記載の製品名等は、各社の登録商標または商標です。
本製品を正しく安全にご使用いただくため、「取扱説明書」をよくお読みください。
記載の画像、グラフ等はイメージです。実際のものとは異なる場合があります。



G18704STN 2018年1月現在

Photron

分離マルチヘッド高速度カメラ FASTCAM Multi

分離マルチヘッド高速度カメラ



切り拓かれた無限大の可能性。



FASTCAM Multi 独自のソリューション

他モデルでは難しい提案でも、FASTCAM Multi であれば解決。

FASTCAM Multi

- ・分離マルチヘッド高速カメラ
- ・多様な機能と充実オプション

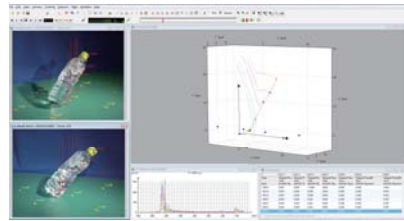


簡単2カメラ同期撮影&アナログ波形同期取得 **NEW**

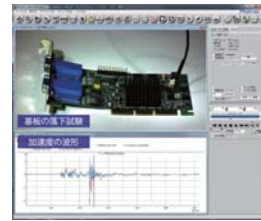
メインユニットに2台のカメラヘッドを接続するだけで、2カメラ同期撮影が可能。多アングル撮影、あるいは3Dの動画解析に最適なシステムです。標準のカメラヘッドである「HS-01」は0.98Kgという小型軽量ながら、1280x1024画素で4,800コマ/秒、最大750,000コマ/秒という優れた撮影性能を有します。また、本体に内蔵された専用ビルトインDAQを使うことで、アナログ計測波形を動画と同期取得ができます。動画だけでは分からなかった情報（電圧、振動、荷重など）を簡単に同期記録できるため、機械挙動、運動解析、落下試験など、さまざまな解析シーンに最適なソリューションをご提案可能です。



小型軽量、かつ高性能の標準カメラヘッド「HS-01」



3次元動画解析に最適（事例：ペットボトル落下試験）



内蔵DAQを使い波形と動画の同期取得

専用オプション 充実のオプションが続々登場。高速撮影をより簡単に、より便利に。

Micro Four Thirds Lens Option ※フォトロンはマイクロフォーサーズレンズの協賛メーカーです。

小型軽量の最新レンズ規格である「マイクロフォーサーズレンズ」を、標準添付のカメラ制御ソフト「PFV」からフルコントロール可能です。カメラヘッドを設置している場所から離れていても、ピント・絞り・ズームなどを簡単に設定することができます。デジタル専用設計ならではのクリアな画質、高いテレセントリック性は画像計測にも適しています。



小型・軽量の最新レンズ規格



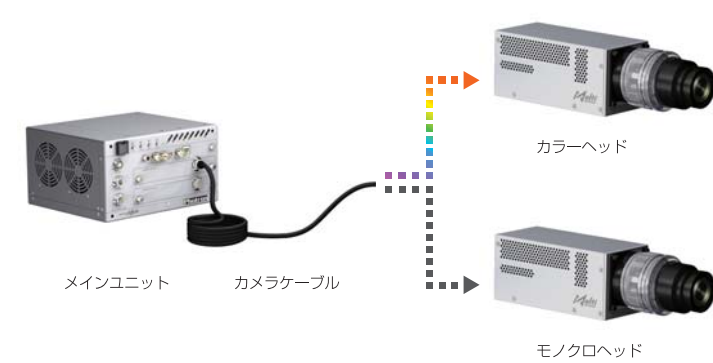
ピント・絞り・ズームの制御が可能



豊富なレンズラインナップ

カラー/モノクロヘッド交換

カメラヘッドとメインユニットが分離しているため、カラー/モノクロのヘッド交換ができます。プレゼン用途にカラー、解析用途に高感度のモノクロなど、用途・目的に合わせて最適なカメラヘッドの選択が可能です。カメラヘッド単体の増設も可能です。



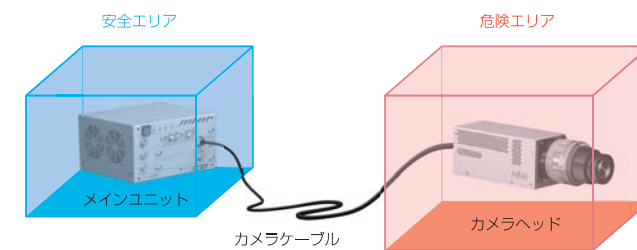
鮮やかな色彩のカラー画像はプレゼン用の画像に最適です。



モノクロヘッドはカラーの2倍以上の感度があるため、解析用途の撮影に適しています。

危険箇所での撮影 **NEW**

撮影中、仮にカメラヘッドが完全に破壊されても、撮影済みのデータはメインユニットに保存されます。爆発、発火、衝撃、切削加工など、危険な現象を撮影している際、万が一の時でも大切なデータを確実に守ります。カメラケーブルは標準で5m/10mから選択可能、オプションのBulkhead Cable（分割・延長ケーブル）を追加することで、最長50mまで延長可能です。



せり出し撮影風景（工作機械）

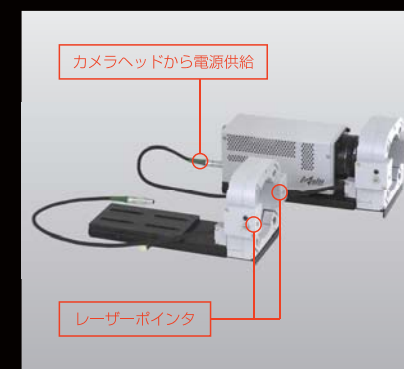


ドリルでの切削加工

専用ビルトインLED

カメラヘッドから電源供給可能な専用LEDオプション。面倒な光源の調整が不要になるだけでなく、付属のレーザーポインタで撮影アングルの確認をすることが可能です。LEDとレーザーポインタの制御はカメラ制御ソフト「PFV」から可能です。

※レーザー保護クラス：EN60825-1 クラス2



カメラヘッドに装着可能



高輝度LEDで撮影も簡単に