

LCCU21シリーズ

LCCU21N100/LCCU21N200/LCCU21N500/LCCU21KN001

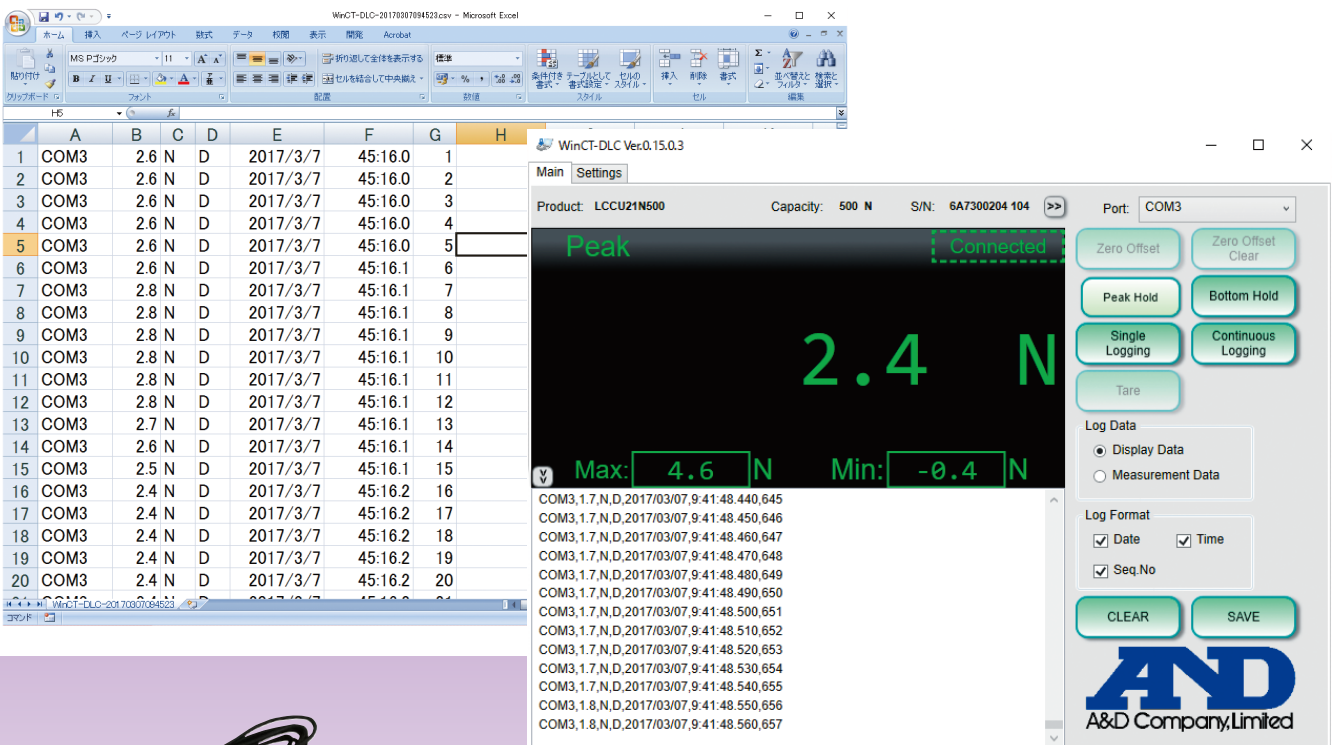
USBケーブルで
コンピュータと
接続して簡単測定

小型・軽量の力測定用圧縮型デジタルロードセル。
荷重分布測定、圧入やプレス加圧変化測定に最適。

測定用ソフトウェア“WinCT-DLC”を使用することで、測定データを簡単にコンピュータで確認することができます。“WinCT-DLC”は弊社ホームページからダウンロードしてください。

http://www.aandd.co.jp/adhome/support/soft_download.html

測定結果をCSVまたはExcelデータにすることができます。



The screenshot shows the WinCT-DLC software interface. On the left, there is a table with columns A through H. The table contains 20 rows of data, including force values (e.g., 2.6 N, 2.8 N, 2.7 N, 2.4 N) and dates (2017/3/7). On the right, there is a control panel for the LCCU21N500 load cell. It displays a current measurement of 2.4 N. Other parameters shown include Capacity: 500 N, S/N: 6A7300204 104, and Port: COM3. The interface also features buttons for Zero Offset, Peak Hold, Single Logging, and Tare, along with a log data section showing a list of recorded measurements.

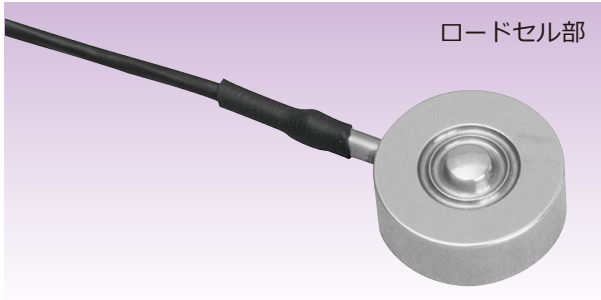
用途

- ベッドなどの荷重分布測定
- プレス機の圧力測定
- 自転車チェーンの圧力測定
- ばね圧縮力測定
- 高周波溶着機の押圧測定
- ロボット関節への力測定



LCCU21シリーズ

LCCU21N100/LCCU21N200/LCCU21N500/LCCU21KN001



取付ホルダ(付属品)

ロードセル

力方向
取付面

取付ホルダ(付属品)

ステンレス製
厚さ1.5

プラスチックケース

| Model.No. | φA | B | C | D | E | F | G | 自重(質量)(g) |
|------------------|----|----|---|----|----|----|----|-----------|
| LCCU21N100/N200 | 10 | 18 | 4 | 16 | 8 | 28 | 20 | 約50 |
| LCCU21N500/KN001 | 16 | 24 | 7 | 22 | 14 | 32 | 24 | 約55 |

※自重(質量)はアンプ、ケーブルを含む
単位=mm

| 型式 | LCCU21N100 | LCCU21N200 | LCCU21N500 | LCCU21KN001 |
|------|-----------------------|-----------------------|-----------------------|----------------------|
| 定格容量 | 100N (10.20kg) | 200N (20.39kg) | 500N (50.99kg) | 1kN (102.0kg) |
| 定格出力 | 100.00 ±0.50(0.5%) | 200.00 ±1.00(0.5%) | 500.00 ±2.50(0.5%) | 1000.0 ±5.0(0.5%) |

仕様

- 総合誤差 ————— 0.5% of R.O.
- 電源/電圧 ————— DC5V(USBバスパワー)
- 電源/平均消費電流^{※1} — 50mA 以下
- ゼロバランス ————— ±2% of R.O.
- ゼロ点の温度影響 ——— 0.6% of R.O./10℃
- 出力の温度影響 ————— 0.6% of LOAD/10℃
- 温度補償範囲 ————— 0℃ ~ 70℃
- 許容温度範囲 ————— -10℃ ~ 80℃
- 最大許容過負荷 ————— 150% of R.C.
- A/D 変換速度 ————— 100回/s
- デジタルフィルタ ————— None, 0.7, 1.0, 1.4, 2.0, 2.8, 4.0, 5.6, 8.0, 11.0Hzより選択 (初期値 1.0Hz)
- ケーブル ————— ロードセル・ケース間
φ2mm 長さ 2m
USBケーブル(付属品)
φ4mm 長さ 1.5m
- 保護等級^{※2} ————— IP64 相当
- 通信規格 ————— USB Ver.2.0 準拠
Full Speed
- USBコネクタ ————— micro-B TYPE

| 型式 | LCCU21N100 | LCCU21N200 | LCCU21N500 | LCCU21KN001 |
|--------------------------------------|------------|------------|------------|-------------|
| 固有振動数 ^{※1} ^{※2} | 45kHz | 55kHz | 30kHz | 35kHz |
| 質量 ^{※3} | 約50g | | 約55g | |

※1: 参考値 ※2: ロードセルのみ
※3: 本体(ロードセル、ケーブル、プラスチックケース)

安全上のご注意

● ご使用の際は、取扱説明書をよくお読みの上、正しくお使いください。