

Renewal



一般配管用標準型ワンタッチ継手 チューブフィッティング

17形状をリニューアル、軽量化を実現

(PC, PCF, POC, PM, PMF, PL, PLL, PLH, PLF, PVX, PAX, PB, PD, PX, PRX, PKD, PKVDタイプ。)

●高性能・高品質

ロック爪がチューブ外周を均等に把持。何年経っても新品同様の着脱感。
独自形状の弾性体スリーブでエア漏れをシャットアウト。

●業界屈指のバリエーション

径種タイプのサイズが充実。従来では継手が2個必要な場合でも1個の継手で対応。
継手使用量を減らせコストとスペースの削減が可能。

●集中配管が可能

トリプルタイプ(PKD, PKG, PKJ)とトリプルダブルタイプ(PKVD, PKVG)は、コンパクトに集中配管可能。

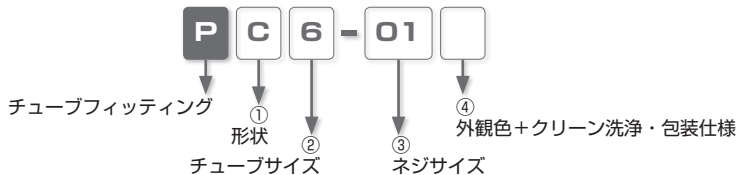
●クリーン環境内の配管に最適なクリーンルーム包装仕様 (オプション)

グリースにフッ素系グリースを使用し、クリーンエアで清浄後、クリーンルーム (ISOクラス6相当) 内に包装。

●パーティクルや油分を嫌う各種製造工程に最適なクリーン洗浄仕様 (オプション)

クリーンルーム内でHFE (ハイドロフルオロエーテル) による真空超音波洗浄を実施後、脱気包装を実施。

■ 注文形式 (例)



①. 形状

記号	形状	記号	形状	記号	形状	記号	形状
C	ストレート	OC	六角穴付ストレート	L	エルボ	LL	ロングエルボ
LH	45°エルボ	H	ユニバーサルエルボ	OL	六角穴付ユニバーサルエルボ	B	ティー
D	ブランチティー	X	ブランチワイ	VX	トリポッドエルボ	AX	ブランチエルボ
A	ブランチエイ	RX	ブランチ二重ワイ	HW	ダブルユニバーサルエルボ	HT	トリプルユニバーサルエルボ
AW	ダブルブランチエイ	AT	トリプルブランチエイ	CF	メスストレート	MF	メス隔壁ストレート
LF	メスエルボ	KD	ブランチトリプル	KVD	ブランチトリプルダブル	AF	メスブランチエイ
HF	メスユニバーサルエルボ	U	ユニオンストレート	E	ユニオンティー	V	ユニオンエルボ
Y	ユニオンワイ	M	隔壁ユニオン	MP	隔壁ユニオンP	ML	隔壁ユニオンエルボ
VU	トリポッドユニオン	AU	ユニオンエイ	ZA	クロスエイ	G	違径ユニオンストレート
EG	違径ユニオンティー	RG	違径二重ワイ	W	違径ユニオンワイ	KG	違径トリプル
KVG	違径トリプルダブル	ZB	クロスビイ	ZC	クロスシイ	GJ	レデューサ
LJ	ソケットエルボ	LGJ	違径ソケットエルボ	LLGJ	違径ロングソケットエルボ	LHJ	45°ソケットエルボ
LLJ	ロングソケットエルボ	YJ	ブランチユニオンワイ	WJ	違径ブランチユニオンワイ	KJ	ブランチユニオントリプル
RJ	ブランチユニオン二重ワイ	F	延長継手プッシュ	FF	違径ソケット	IJ	ニップル
IG	違径ニップル	TJ	ピーティージャック	PF	キャップ	P	プラグ

※. ■部は、リニューアル機種です。

②. チューブサイズ (※. ②がネジサイズの場合があります。その場合は、③より選択してください。)

チューブサイズ 記号	ミリサイズ						インチサイズ							
	4	6	8	10	12	16	1/8	5/32	3/16	1/4	5/16	3/8	1/2	5/8
サイズ(mm)	ø4	ø6	ø8	ø10	ø12	ø16	ø3.2	ø3.97	ø4.76	ø6.35	ø7.94	ø9.53	ø12.7	ø15.88

③. ネジサイズ (※. ③がチューブサイズの場合があります。その場合は、②より選択してください。)

ネジサイズ	メートルネジ(mm)		管用テーパネジ			
記号	M5	M6	01	02	03	04
サイズ	M5×0.8	M6×1	R1/8	R1/4	R3/8	R1/2

※. 受注生産にてNPTネジ (ユニファイネジ) にも対応しております。

ネジサイズ	ユニファイネジ(mm)	NPTネジ				
記号	U10U	N0U	N1U	N2U	N3U	N4U
サイズ	10-32UNF	NPT1/16	NPT1/8	NPT1/4	NPT3/8	NPT1/2

※. 金属六角対辺はインチサイズとなります。

④. 外観色+クリーン洗浄・包装仕様

記号	仕様 (外観色/クリーンルーム包装)	外観色組合せ		備考
		開放リング色(※)	樹脂本体色	
無記入	標準	ブラック	ブラック	
-C	クリーンルーム包装	ライトブルー	ライトグレー	オプション対応
W	色: ライトグレー	ライトグレー	ライトグレー	オプション対応
W-C	色: ライトグレー+クリーンルーム包装	ライトグレー	ライトグレー	オプション対応
-UC	クリーン洗浄+クリーンルーム包装	ライトブルー	ライトグレー	オプション対応

※. インチサイズの場合、開放リング色は全ての仕様でホワイトとなります。

仕様

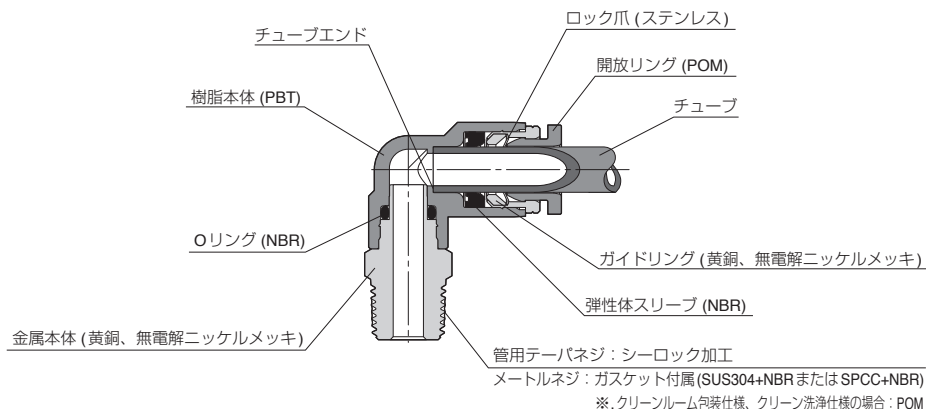
使用流体	空気、水(条件有※)
最高使用圧力	1.0MPa
使用真空圧力	-100kPa
使用温度範囲	0～60°C(凍結なきこと)

△警告

※. 使用流体が水の時は、下記の条件を必ず守ってください。

1. 水使用の際は、サージ圧力を最高使用圧力以下に抑えて使用してください。
2. 一般水道水は使用可能です。その他の水使用の場合はお問い合わせください。
3. 水使用の際は、インサートリング(P.858)を必ず使用してください。

構造図(エルボタイプ: PLの場合)



△個別注意事項

ご使用前に必ずお読みください。安全上のご注意、掲載商品の注意事項については、P.27～P.32、継手の共通注意事項についてはP.39をご確認ください。

警告

1. 使用流体が水のと看、仕様に記載された条件全てを満足しない場合は、使用しないでください。継手本体の破損、チューブの抜け、漏れの原因となる可能性があります。

注意

1. 隔壁エルボ(PML)の固定後、エルボ継手の向き調整を行う際は、時計回り(右回転)へ回転させてください。
2. 隔壁エルボ(PML) 隔壁固定部のゴムワッシャは、アルミナット側へ装着してください。六角側に装着しますと隔壁締付部の緩みやゴムワッシャの変形の可能性があります。

注意(クリーンルーム包装仕様、クリーン洗浄仕様)

1. ワンタッチ継手に関しては、内圧の変化により継手機構部がわずかに揺動します。それにより発塵する場合がありますのでISOクラス1～5領域では使用を避けてください。また、継手及びチューブが揺動する使用条件下では実機にて発塵量を確認の上ご使用ください。

注意(クリーン洗浄仕様)

1. 禁油仕様ですので、チューブ装着が標準タイプよりきつくなります。ご使用の際には、チューブがチューブエンドまで差し込まれていることを確認してください。

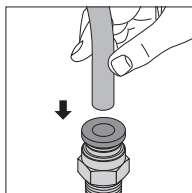
■ 接続部着脱方法

1. チューブの着脱方法

①. チューブの装着

チューブフィッティング(ワンタッチ継手)は、チューブをチューブエンドまで差し込むだけでロック爪が固定、弾性体スリーブがチューブの外周をシールします。

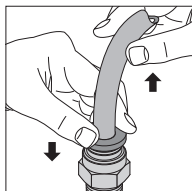
装着の際は、掲載商品の注意事項「6. チューブ装着上の注意」を参考に装着してください。



②. チューブの取外し

チューブを取外す場合、開放リングを押すことによりロック爪が開き、チューブを抜くことができます。

取外しの際は、必ずエアを止めてから行ってください。

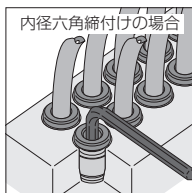
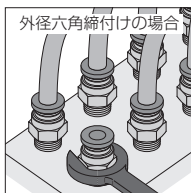


2. ネジの締付方法

①. ネジの締付け

ネジの締付けには、外径六角部をスパナ、またはインパクトレンチで締める方式の物と内径六角部を六角レンチで締める方式の物(継手間のスペースを小さく取れる)があります。(詳細は、本文を参照ください。)

締付ける際は、掲載商品の注意事項「8. 本体取付上の注意」の表2. 締付けトルク及びシーロック色、ガスケット材質を参考に締付けてください。



■ 適用チューブ及び関連商品

ポリウレタンチューブ……………P.770

ナイロンチューブ……………P.786

フッ素樹脂 (PFA) チューブクリーンルーム包装仕様……………P.824

フッ素樹脂 (FEP) チューブクリーンルーム包装仕様……………P.828

ポリウレタンチューブクリーンルーム包装仕様……………P.832

継手

制御機器

調圧機器

手動弁

チューブ

受注生産品

技術資料

標準

ミニ

バーブ

耐腐蝕用

ケミカル用

クリーン環境用

帯電防止

真空用

金型温調

ストップ弁内蔵

回転部配管用

ねじれ防止用

分配型

分岐型

固定リングカバー

■ ネジ⇄チューブの接続

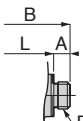
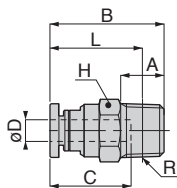
手 PC ストレート



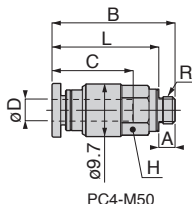
単位：mm

RoHS対応

Renewal



メタルネジタイプ



形式	チューブ外径 φD	R	A	B	L	ネジ C	対辺 H	オフセット (omm)	質量 (g)	CAD ファイル名
PC4-M5④	4	M5×0.8	2.8 [3]	19.8	17 [16.8]	14.9	10	2.4	5.6	PC4-M5_[C]
PC4-M50④				22.7	19.9 [19.7]		8		6.1	PC4-M50_[C]
PC4-M6④		M6×1	3.8	20.8	17		10	6	PC4-M6_[C]	
PC4-01④		R1/8	8	21	17		10	3	7.4	PC4-01_
PC4-02④		R1/4	11	22.5	16.5		14	16	PC4-02_	
PC6-M5④	6	M5×0.8	2.8 [3]	21.9	19.1 [18.9]	17	12	2.4	8.1	PC6-M5_[C]
PC6-M6④			M6×1	3.8	22.9		19.1	3	8.5	PC6-M6_[C]
PC6-01④		R1/8	8	22.3	18.3		14	5	8.2	PC6-01_
PC6-02④		R1/4	11	23.7	17.6		17	15	15	PC6-02_
PC6-03④		R3/8	12	24.5	18.1		17	28	PC6-03_	
PC8-01④	8	R1/8	8	27.9	23.9	18.2	14	6	14	PC8-01_
PC8-02④		R1/4	11	26.6	20.6		7	25	PC8-02_	
PC8-03④		R3/8	12	25.5	19.2		17	25	PC8-03_	
PC10-01④	10	R1/8	8	30.3	26.3	20.7	17	6	21	PC10-01_
PC10-02④		R1/4	11	29.8	23.8		8.5	19	PC10-02_	
PC10-03④		R3/8	12	29.3	23		9	24	PC10-03_	
PC10-04④		R1/2	15	30.4	22.2		21	46	PC10-04_	
PC12-02④	12	R1/4	11	35.9	29.9	23.3	11	8.5	37	PC12-02_
PC12-03④		R3/8	12	31.9	25.6		11	30	PC12-03_	
PC12-04④		R1/2	15	33.9	25.7		11	44	PC12-04_	
PC16-03④	16	R3/8	12	39.3	33	24.8	11	54	PC16-03_	
PC16-04④		R1/2	15	41.3	33.1		13	63	PC16-04_	
PC5/32-M5④	5/32	M5×0.8	2.8 [3]	19.8	17 [16.8]	14.9	10	2.4	5.6	PC5_32-M5_[C]
PC5/32-01④			R1/8	8	21		17	3	7.4	PC5_32-01_
PC5/32-02④			R1/4	11	22.5		16.5	14	16	PC5_32-02_
PC3/16-M5④	3/16	M5×0.8	2.8 [3]	22.3	19.5 [19.3]	17.4	12	2.4	8.6	PC3_16-M5_[C]
PC3/16-01④			R1/8	8	22.7		18.7	4	9	PC3_16-01_
PC3/16-02④			R1/4	11	24.1		18	14	16	PC3_16-02_
PC1/4-M5④	1/4	M5×0.8	2.8 [3]	21.9	19.1 [18.9]	17	12	2.4	8	PC1_4-M5_[C]
PC1/4-01④			R1/8	8	22.3		18.3	14	15	PC1_4-01_
PC1/4-02④			R1/4	11	23.7		17.6	17	28	PC1_4-02_
PC1/4-03④			R3/8	12	24.5		18.1	17	28	PC1_4-03_
PC5/16-01④	5/16	R1/8	8	27.9	23.9	18.2	14	6	14	PC5_16-01_
PC5/16-02④		R1/4	11	26.6	20.6		7	25	PC5_16-02_	
PC5/16-03④		R3/8	12	25.5	19.2		17	25	PC5_16-03_	
PC3/8-01④	3/8	R1/8	8	30.3	26.3	20.7	17	6	22	PC3_8-01_
PC3/8-02④		R1/4	11	29.8	23.8		8.5	19	PC3_8-02_	
PC3/8-03④		R3/8	12	29.3	23		8.5	25	PC3_8-03_	
PC3/8-04④		R1/2	15	30.4	22.2		21	47	PC3_8-04_	
PC1/2-02④		R1/4	11	35.7	29.7		21	8.5	36	PC1_2-02_
PC1/2-03④	1/2	R3/8	12	31.7	25.4	23.1	11	29	PC1_2-03_	
PC1/2-04④		R1/2	15	33.7	25.5		11	43	PC1_2-04_	
PC5/8-03④	5/8	R3/8	12	39.3	33	24.8	11	54	PC5_8-03_	
PC5/8-04④		R1/2	15	41.3	33.1		13	63	PC5_8-04_	

※1.形式内の④には、外観色：ブラック以外で、通常包装以外を希望の場合、選択して記入してください。

外観色：ライトグレー⇒記号：W、包装仕様：クリーンルーム包装⇒記号：C、

外観色：ライトグレー&包装仕様：クリーンルーム包装⇒記号：W-C、クリーン洗浄&包装仕様：クリーンルーム包装⇒記号：-UC

※2.テーパネジタイプのL寸法は、ねじ締付け後の参考寸法です。

※3.[]内の値は、クリーンルーム包装仕様、クリーン洗浄仕様の値です。

※4.オリフィス径は、最小流路を直径換算しています。



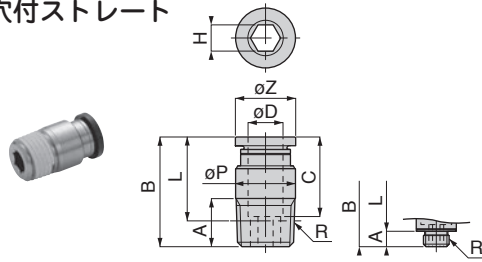
外観特殊仕様、禁油仕様、ゴム材質変更などの特殊仕様のご案内です。



ホームページにてCADデータを提供しております。

POC 六角穴付ストレート

RoHS対応
Renewal



メートルネジタイプ

単位：mm

形式	チューブ外径 φD	R	A	B	L	チューブ径 C	対辺 H	φP	φZ	オリフイス径 (φmm)	質量 (g)	CAD ファイル名		
POC4-M5④	4	M5×0.8	2.8 [3]	19.7	16.9 [16.7]	14.9	2.5	9.7	9.9	2.6	4.6	POC4-M5_ [C]		
POC4-M6④		M6×1	3.8	20.7	16.9						5.4	POC4-M6_ [C]		
POC4-01④		R1/8	8	20	16						6.6	POC4-01_		
POC6-M5④	6	M5×0.8	2.8 [3]	21.3	18.5 [18.3]	17	2.5	11.8	11.8	2.6	5.6	POC6-M5_ [C]		
POC6-M6④		M6×1	3.8	22.3	18.5		3			3.2	6.3	POC6-M6_ [C]		
POC6-01④		R1/8	8	22.1	18.1		4			13.7	4.2	7.6	POC6-01_	
POC6-02④		R1/4	11	21.3	15.2							13	POC6-02_	
POC8-01④	8	R1/8	8	25.9	21.9	18.2	5	13.7	13.8	5.3	8.8	POC8-01_		
POC8-02④		R1/4	11	25.1	19.1		6			16.8	6.3	13	POC8-02_	
POC8-03④		R3/8	12	22.2	15.9							19	POC8-03_	
POC10-01④	10	R1/8	8	30.3	26.3	20.7	5	17.5	16.8	5.3	17	POC10-01_		
POC10-02④		R1/4	11	29.8	23.8		6			20.8	6.3	20	POC10-02_	
POC10-03④		R3/8	12	29.3	23							26	POC10-03_	
POC10-04④		R1/2	15	30.3	22.1		45			POC10-04_				
POC12-02④	12	R1/4	11	35.9	29.9	23.3	6	20.8	19.8	6.3	29	POC12-02_		
POC12-03④		R3/8	12	31.9	25.6		8			26	23	8.4	31	POC12-03_
POC12-04④		R1/2	15	33.9	25.7							45	POC12-04_	
POC16-03④	16	R3/8	12	39.3	33	24.8	10	26	23	10.5	61	POC16-03_		
POC16-04④		R1/2	15	40.3	32.1		12			12.6	65	POC16-04_		
POC1/4-M5④	1/4	M5×0.8	2.8 [3]	21.3	18.5 [18.3]	17	2.5	11.8	11.8	2.6	5.6	POC1_4-M5_ [C]		
POC1/4-01④		R1/8	8	22.1	18.1		4			13.7	4.2	7.5	POC1_4-01_	
POC1/4-02④		R1/4	11	21.3	15.2							12	POC1_4-02_	
POC5/16-01④	5/16	R1/8	8	25.9	21.9	18.2	5	13.7	13.8	5.3	8.8	POC5_16-01_		
POC5/16-02④		R1/4	11	25.1	19.1		6			16.8	6.3	13	POC5_16-02_	
POC5/16-03④		R3/8	12	22.2	15.9							19	POC5_16-03_	
POC3/8-02④	3/8	R1/4	11	29.8	23.8	20.7	6	17.5	16.8	6.3	21	POC3_8-02_		
POC3/8-03④		R3/8	12	29.3	23						27	POC3_8-03_		
POC3/8-04④		R1/2	15	30.3	22.1						46	POC3_8-04_		

※1.形式内の④には、外観色：ブラック以外で、通常包装以外を希望の場合、選択して記入してください。
 外観色：ライトグレー⇒記号：W、包装仕様：クリーンルーム包装⇒記号：-C、
 外観色：ライトグレー & 包装仕様：クリーンルーム包装⇒記号：W-C、クリーン洗浄 & 包装仕様：クリーンルーム包装⇒記号：-UC
 ※2.テーパネジタイプのL寸法は、ねじ締付け後の参考寸法です。
 ※3.[]内の値は、クリーンルーム包装仕様、クリーン洗浄仕様の値です。
 ※4.オリフイス径は、最小流路を直径換算しています。

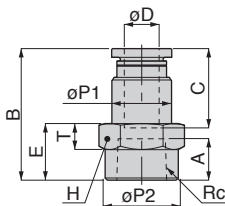
■ ネジ⇄チューブの接続

継手

PCF メスストレート

ROHS対応

Renewal



単位：mm

形式	チューブ外径 ϕD	Rc	A	B	E	$\phi P1$	$\phi P2$	テーパ C	対辺 H	T	オリフィス (ϕ mm)	質量 (g)	CAD ファイル名
PCF4-M5④	4	M5×0.8	4.5	21.4	8	9.7	9	14.9	10	4	3	7.6	PCF4-M5_
PCF4-01④		Rc1/8	7	23.9	10		13.8		14	5		13	PCF4-01_
PCF4-02④		Rc1/4	9.5	26.9	13		16.8		17	6		19	PCF4-02_
PCF6-M5④	6	M5×0.8	5	22	9	11.8	9	17	12	5	4.1	9.5	PCF6-M5_
PCF6-01④		Rc1/8	7	26	10		13.8		14	5		15	PCF6-01_
PCF6-02④		Rc1/4	9.5	29	13		16.8		17	6		21	PCF6-02_
PCF6-03④		Rc3/8	10.5	30	14		20.8		21	6.5		29	PCF6-03_
PCF8-01④	8	Rc1/8	7	27.2	10	13.7	13.8	18.2	14	5	7	16	PCF8-01_
PCF8-02④		Rc1/4	9.5	30.2	13		16.8		17	6		22	PCF8-02_
PCF8-03④		Rc3/8	10.5	31.2	14		20.8		21	6.5		30	PCF8-03_
PCF10-02④	10	Rc1/4	9.5	32.7	13	17.5	16.8	20.7	17	6	9	28	PCF10-02_
PCF10-03④		Rc3/8	10.5	33.7	14		20.8		21	6.5		37	PCF10-03_
PCF12-02④	12	Rc1/4	9.5	34.8	13.5	20.8	16.8	23.3	21	6.5	11	42	PCF12-02_
PCF12-03④		Rc3/8	10.5	36.3	14		20.8		21	6.5		44	PCF12-03_
PCF12-04④		Rc1/2	13	39.3	17		25		24	7		54	PCF12-04_
PCF16-03④	16	Rc3/8	10.5	37.3	15.5	26	20.8	24.8	27	8	14.2	71	PCF16-03_
PCF16-04④		Rc1/2	13	40.8	18		25		27	8		76	PCF16-04_
PCF5/32-01④	5/32	Rc1/8	7	23.9	10	9.7	13.8	14.9	14	5	3	13	PCF5_32-01_
PCF5/32-02④		Rc1/4	9.5	26.9	13		16.8		17	6		19	PCF5_32-02_
PCF3/16-01④	3/16	Rc1/8	7	26.4	10	11.8	13.8	17.4	14	5	4	16	PCF3_16-01_
PCF3/16-02④		Rc1/4	9.5	29.4	13		16.8		17	6		22	PCF3_16-02_
PCF1/4-01④	1/4	Rc1/8	7	26	10	11.8	13.8	17	14	5	5.3	15	PCF1_4-01_
PCF1/4-02④		Rc1/4	9.5	29	13		16.8		17	6		21	PCF1_4-02_
PCF1/4-03④		Rc3/8	10.5	30	14		20.8		21	6.5		29	PCF1_4-03_
PCF5/16-01④	5/16	Rc1/8	7	27.2	10	13.7	13.8	18.2	14	5	7	16	PCF5_16-01_
PCF5/16-02④		Rc1/4	9.5	30.2	13		16.8		17	6		22	PCF5_16-02_
PCF5/16-03④		Rc3/8	10.5	31.2	14		20.8		21	6.5		30	PCF5_16-03_
PCF3/8-02④	3/8	Rc1/4	9.5	32.7	13	17.5	16.8	20.7	17	6	8.5	29	PCF3_8-02_
PCF3/8-03④		Rc3/8	10.5	33.7	14		20.8		21	6.5		37	PCF3_8-03_
PCF1/2-02④	1/2	Rc1/4	9.5	34.6	13.5	20.8	16.8	23.1	21	6.5	11	41	PCF1_2-02_
PCF1/2-03④		Rc3/8	10.5	36.1	14		20.8		21	6.5		44	PCF1_2-03_
PCF1/2-04④		Rc1/2	13	39.1	17		25		24	7		53	PCF1_2-04_

※1. 形式内の④には、外観色：ブラック以外で、通常包装以外を希望の場合、選択して記入してください。

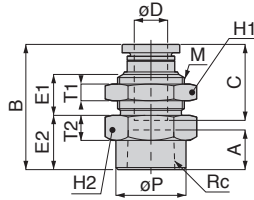
外観色：ライトグレー⇒記号：W、包装仕様：クリーンルーム包装⇒記号：-C、

外観色：ライトグレー & 包装仕様：クリーンルーム包装⇒記号：W-C、クリーン洗浄 & 包装仕様：クリーンルーム包装⇒記号：-UC

※2. オリフィス径は、最小流路を直径換算しています。

PMF メス隔壁ストレート

RoHS対応
Renewal



OP. P.666 **CAD** 2D & 3D

単位：mm

形式	チューブ外径 øD	Rc	M	B	E1	E2	A	テーパー C	øP	対辺 H1	対辺 H2	T1	T2	テーパー (ømm)	質量 (g)	CAD ファイル名
PMF4-01④	4	Rc1/8	M12×1	24.2	9	9	7	14.9	13.8	14	14	4	5	3	17	PMF4-01_
PMF4-02④		Rc1/4		27.5												12.3
PMF6-01④	6	Rc1/8	M14×1	26.4	10.2	10	7	17	13.8	17	17	4	6	5	25	PMF6-01_
PMF6-02④		Rc1/4		28.7												12.3
PMF6-03④	6	Rc3/8	M14×1	30.4	10.2	14	10.5	17	19.5	17	19	4	6	5	29	PMF6-03_
PMF8-01④		Rc1/8		27												10
PMF8-02④	8	Rc1/4	M16×1	30	9.8	13	9.5	18.2	16.8	19	19	4	6	7	32	PMF8-02_
PMF8-03④		Rc3/8		31												14
PMF10-02④	10	Rc1/4	M20×1	32.7	11.1	13	9.5	20.7	16.8	24	24	5	7	9	55	PMF10-02_
PMF10-03④		Rc3/8		33.7												14
PMF12-02④	12	Rc1/4	M22×1	35.3	12.4	13	9.5	23.3	16.8	27	24	6	7	11	65	PMF12-02_
PMF12-03④		Rc3/8		36.3												14
PMF12-04④	12	Rc1/2	M22×1	39.3	14.4	17	13	24.8	25	32	29	9	8.5	14.2	110	PMF12-04_
PMF16-03④		Rc3/8		38.3												14
PMF16-04④	16	Rc1/2	M27×1.5	40.8	14.4	16.5	13	24.8	25	32	29	9	8.5	15	110	PMF16-04_

※1.形式内の④には、外観色：ブラック以外で、通常包装以外を希望の場合、選択して記入してください。

外観色：ライトグレー⇒記号：W、包装仕様：クリーンルーム包装⇒記号：-C、

外観色：ライトグレー & 包装仕様：クリーンルーム包装⇒記号：W-C、クリーン洗浄 & 包装仕様：クリーンルーム包装⇒記号：-UC

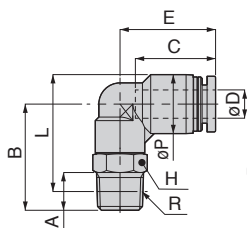
※2.オリフィス径は、最小流路を直径換算しています。

■ ネジ⇄チューブの接続

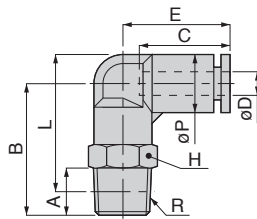
PL エルボ

ROHS対応

Renewal



メートルネジタイプ



$\phi 16\text{mm}$ タイプ

単位：mm

形式	チューブ外径 ϕD	R	A	B	L	ϕP	チューブエンド C	E	対辺 H	オリフィス径 (ϕmm)	質量 (g)	CAD ファイル名							
PL4-M5④	4	M5×0.8	2.8 [3]	16	18.2 [18]	10	14.9	17.7	8	2.4	5.7	PL4-M5_C							
PL4-M6④		M6×1	3.8	20	21.2							2.8	8	PL4-M6_C					
PL4-01④		R1/8	8	22	23									10	10	PL4-01_			
PL4-02④		R1/4	11	29	28											14	14	PL4-02_	
PL6-M5④	6	M5×0.8	2.8 [3]	19.5	23 [22.8]	12.5	17	20.3	10	2.4	8.9	PL6-M5_C							
PL6-M6④		M6×1	3.8	20.5	23							3	8	PL6-M6_C					
PL6-01④		R1/8	8	22.5	24.8									4.2	11	PL6-01_			
PL6-02④		R1/4	11	28	28.2											14	14	PL6-02_	
PL6-03④	R3/8	12	31.5	31.4	17	17	30	PL6-03_											
PL8-01④*	8	R1/8	8	24			27.3	14.5	18.1	22.7	12	6	14	PL8-01_					
PL8-02④*		R1/4	11	28	29.2	6.7	20							PL8-02_					
PL8-03④*		R3/8	12	31	31.9									17	17	31	PL8-03_		
PL10-01④		R1/8	8	25	29.8											17.5	20.2	25.5	12
PL10-02④*	R1/4	11	28.5	31.2	8	23	26	PL10-02_											
PL10-03④*	R3/8	12	32	34.4			17	17	27	PL10-03_									
PL10-04④	R1/2	15	36	36.6					21	21	27.5	57	PL10-04_						
PL12-02④	12	R1/4	11	29.8	34.2	21	23.4	29			14	8	27	PL12-02_					
PL12-03④		R3/8	12	32.5	36.7				10	38				29.7	PL12-03_				
PL12-04④		R1/2	15	36.5	38.8									21	21	30.7	10.3	61	PL12-04_
PL16-03④		R3/8	11	47	53.2											11	74	33.1	22
PL16-04④	R1/2	15	51	55.3	PL16-04_														

※1.形式内の④には、外観色：ブラック以外で、通常包装以外を希望の場合、選択して記入してください。

外観色：ライトグレー⇒記号：W、包装仕様：クリーンルーム包装⇒記号：-C、

外観色：ライトグレー & 包装仕様：クリーンルーム包装⇒記号：W-C、クリーン洗浄 & 包装仕様：クリーンルーム包装⇒記号：-UC

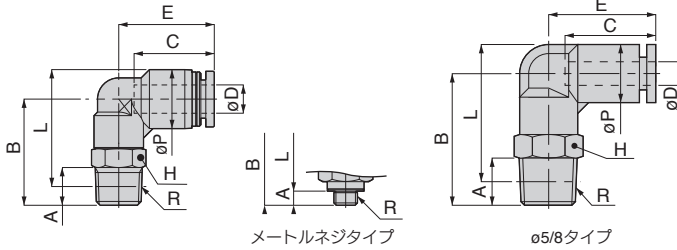
※2.テーパネジタイプのL寸法は、ねじ締付け後の参考寸法です。

※3.*印の付いたサイズにつきましては、省スペースタイプも用意しております。詳細はP.876を参照してください。

※4.[]内の値は、クリーンルーム包装仕様、クリーン洗浄仕様の値です。

※5.オリフィス径は、最小流路を直径換算しています。

エルボ(インチサイズ)



単位：mm

形式	チューブ外径 ϕD	R	A	B	L	ϕP	チューブ径 C	E	対辺 H	オリフィス径 (ϕ mm)	質量 (g)	CAD ファイル名
PL5/32-M5④	5/32	M5×0.8	2.8 [3]	16	18.2 [18]	10	14.9	17.7	8	2.4	5.7	PL5_32-M5_[C]
PL5/32-01④		R1/8	8	22	23			18.7	10	2.8	10	PL5_32-01_
PL5/32-02④		R1/4	11	29	28			20.7	14		18	PL5_32-02_
PL3/16-M5④	3/16	M5×0.8	2.8 [3]	19.5	23 [22.8]	12.5	17.4	20.7	10	2.4	8.7	PL3_16-M5_[C]
PL3/16-01④		R1/8	8	22.5	24.8			3.3	11	11	PL3_16-01_	
PL3/16-02④		R1/4	11	28	28.2				19	19	PL3_16-02_	
PL1/4-M5④	1/4	M5×0.8	2.8 [3]	19.5	23 [22.8]	12.5	17	20.3	10	2.4	8.5	PL1_4-M5_[C]
PL1/4-01④		R1/8	8	22.5	24.8			4.6	11	11	PL1_4-01_	
PL1/4-02④		R1/4	11	28	28.2				5.3	18	18	PL1_4-02_
PL1/4-03④		R3/8	12	31.5	31.4			29		29	PL1_4-03_	
PL5/16-01④	5/16	R1/8	8	24	27.3	14.5	18.1	22.7	12	6	14	PL5_16-01_
PL5/16-02④		R1/4	11	28	29.2			6.7	20	20	PL5_16-02_	
PL5/16-03④		R3/8	12	31	31.9				31	31	PL5_16-03_	
PL3/8-01④	3/8	R1/8	8	25	29.8	17.5	20.2	25.5	12	6	18	PL3_8-01_
PL3/8-02④		R1/4	11	28.5	31.2			8.2	24	24	PL3_8-02_	
PL3/8-03④		R3/8	12	32	34.4				35	35	PL3_8-03_	
PL3/8-04④		R1/2	15	36	36.6			58	58	PL3_8-04_		
PL1/2-02④	1/2	R1/4	11	29.8	34.2	21	23.7	29.3	14	8	26	PL1_2-02_
PL1/2-03④		R3/8	12	32.5	36.7			10.9	37	37	PL1_2-03_	
PL1/2-04④		R1/2	15	36.5	38.8				60	60	PL1_2-04_	
PL5/8-03④		5/8	R3/8	11	47			53.2	25	24.1	33.1	22
PL5/8-04④	R1/2		15	51	55.3	79	79	PL5_8-04_				

※1.形式内の④には、外観色：ブラック以外で、通常包装以外を希望の場合、選択して記入してください。

外観色：ライトグレー⇒記号：W、包装仕様：クリーンルーム包装⇒記号：-C、

外観色：ライトグレー & 包装仕様：クリーンルーム包装⇒記号：W-C、クリーン洗浄 & 包装仕様：クリーンルーム包装⇒記号：-UC

※2.テーパネジタイプのL寸法は、ねじ締付け後の参考寸法です。

※3.[]内の値は、クリーンルーム包装仕様、クリーン洗浄仕様の値です。

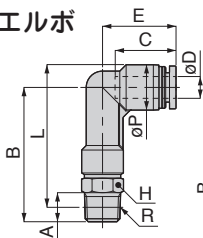
※4.オリフィス径は、最小流路を直径換算しています。

■ ネジ⇄チューブの接続

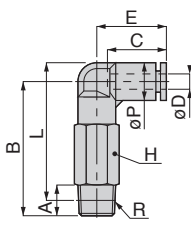
PLL ロングエルボ

RoHS対応

Renewal



メートルネジタイプ



φ16mmタイプ



単位：mm

形式	チューブ外径 oD	R	A	B	L	oP	チューブエンド C	E	対辺H	オリフィス径 (oDmm)	質量 (g)	CAD ファイル名
PLL4-M5④	4	M5×0.8	2.8 [3]	28	30.2 [30]	10	14.9	18.7	8	2.4	6.4	PLL4-M5_[C]
PLL4-01④		R1/8	8	34	35				10		11	PLL4-01_
PLL4-02④		R1/4	11	41	40			20.7	14	19	PLL4-02_	
PLL6-M5④	6	M5×0.8	2.8 [3]	34	37.5 [37.3]	12.5	17	20.3	10	4.3	9.9	PLL6-M5_[C]
PLL6-01④		R1/8	8	37	39.3				13		10	PLL6-01_
PLL6-02④		R1/4	11	42.5	42.7			21.8	14	20	PLL6-02_	
PLL6-03④	6	R3/8	12	46	45.9	14.5	18.1	22.7	12	6	16	PLL8-01_
PLL8-01④		R1/8	8	40.5	43.8				14		22	PLL8-02_
PLL8-02④		R1/4	11	44.5	45.7			23.7	14	22	PLL8-02_	
PLL8-03④	8	R3/8	12	47.5	48.4	21	23.4	24.7	17	6.7	35	PLL8-03_
PLL10-01④		R1/8	8	44.5	49.3				12		6	20
PLL10-02④		R1/4	11	48	50.7			14	8	26	PLL10-02_	
PLL10-03④	10	R3/8	12	51.5	53.9	17.5	20.2	27	17	8.3	38	PLL10-03_
PLL10-04④		R1/2	15	55.5	56.1				21		63	PLL10-04_
PLL12-02④		12	R1/4	11	52.8			57.2	21	23.4	29	14
PLL12-03④	R3/8		12	55.5	59.7	17	10	42				PLL12-03_
PLL12-04④	R1/2		15	59.5	61.8	21	10.3	68			PLL12-04_	
PLL16-03④	16	R3/8	11	74	80.2	25	24.1	33.1	22	11	154	PLL16-03_
PLL16-04④		R1/2	15	78	82.3				21		13	150
PLL5/32-01④		5/32	R1/8	8	34			35	10	14.9	18.7	10
PLL5/32-02④	R1/4		11	41	40	14	19	PLL5_32-02_				
PLL3/16-01④	3/16	R1/8	8	37	39.3	12.5	17.4	20.7	10	3.3	13	PLL3_16-01_
PLL3/16-02④		R1/4	11	42.5	42.7				14		21	13
PLL1/4-01④		1/4	R1/8	8	37			39.3	12.5	17	20.3	10
PLL1/4-02④	R1/4		11	42.5	42.7	14	20	PLL1_4-02_				
PLL1/4-03④	R3/8		12	46	45.9	17	5.3	33			PLL1_4-03_	
PLL5/16-01④	5/16	R1/8	8	40.5	43.8	14.5	18.1	22.7	12	6	16	PLL5_16-01_
PLL5/16-02④		R1/4	11	44.5	45.7				14		22	16
PLL5/16-03④		R3/8	12	47.5	48.4			17	6.7	35	PLL5_16-03_	
PLL3/8-01④	3/8	R1/8	8	44.5	49.3	17.5	20.2	25.5	12	6	20	PLL3_8-01_
PLL3/8-02④		R1/4	11	48	50.7				14		8	27
PLL3/8-03④		R3/8	12	51.5	53.9			17	8.2	39	PLL3_8-03_	
PLL3/8-04④		R1/2	15	55.5	56.1			21	63	PLL3_8-04_		
PLL1/2-02④	1/2	R1/4	11	52.8	57.2	21	23.7	29.3	14	8	30	PLL1_2-02_
PLL1/2-03④		R3/8	12	55.5	59.7				17		10	42
PLL1/2-04④		R1/2	15	59.5	61.8			21	10.9	67	PLL1_2-04_	

*1.形式内の④には、外観色：ブラック以外で、通常包装以外を希望の場合、選択して記入してください。

外観色：ライトグレー⇒記号：W、包装仕様：クリーンルーム包装⇒記号：-C、

外観色：ライトグレー&包装仕様：クリーンルーム包装⇒記号：W-C、クリーン洗浄&包装仕様：クリーンルーム包装⇒記号：-UC

*2.テーパネジタイプのL寸法は、ねじ締付け後の参考寸法です。

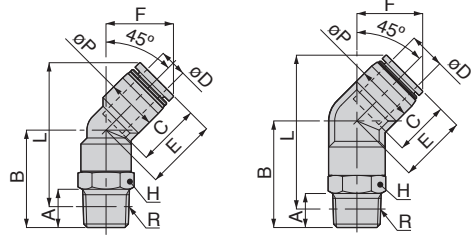
*3[]内の値は、クリーンルーム包装仕様、クリーン洗浄仕様の値です。

*4.オリフィス径は、最小流路を直径換算しています。



PLH 45°エルボ

RoHS対応
Renewal
2015年9月より
順次切替



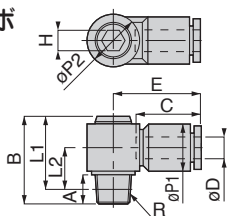
φ16mmタイプ

単位：mm

形式	チューブ外径 φD	R	A	B	L	E	F	φP	チューブ 径C	対辺 H	オリフィス (φmm)	質量 (g)	CAD ファイル名		
PLH8-01④	8	R1/8	8	24	39.4	20.7	19.4	14.5	18.1	12	6	14	PLH8-01_		
PLH8-02④		R1/4	11	28	41.4					14			20	PLH8-02_	
PLH8-03④		R3/8	12	31	44					17			31	PLH8-03_	
PLH10-01④	10	R1/8	8	25	43.7	23.9	22.7	17.5	20.2	12	8	18	PLH10-01_		
PLH10-02④		R1/4	11	28.5	45.2					14			23	PLH10-02_	
PLH10-03④		R3/8	12	33	49.4					17			35	PLH10-03_	
PLH10-04④		R1/2	15	37	51.6					21	8.3	58	PLH10-04_		
PLH12-02④	12	R1/4	11	29.8	51	29	27.3	21	23.4	14	8	27	PLH12-02_		
PLH12-03④		R3/8	12	32.5	53.5	29.1	27.4			17			9.5	38	PLH12-03_
PLH12-04④		R1/2	15	36.5	55.7	22	10.3			61			PLH12-04_		
PLH16-03④	16	R3/8	11	43	65.6	29.8	29	25	24.1	21	11	73	PLH16-03_		
PLH16-04④		R1/2	15	47	67.8					22			13	78	PLH16-04_

POL 六角穴付ユニバーサルエルボ

RoHS対応



メートルネジタイプ 単位：mm

形式	チューブ外径 φD	R	A	B	L1	L2	φP1	φP2	チューブ 径C	E	対辺 H	オリフィス (φmm)	質量 (g)	CAD ファイル名
POL4-M5④	4	M5×0.8	3 [3.2]	17.5	145 [143]	7.5 [7.3]	10	10	14.9	19.8	4	1.8	6.3	POL4-M5(C)
POL6-01④	6	R1/8	8	24	20	11.5	13	14.3	17	23.7	5	4	15	POL6-01
POL6-02④		R1/4	11	27	21	12.5							22	POL6-02
POL8-01④	8	R1/8	8	27	23	12	14	17.9	18.1	26.7	8	5.6	28	POL8-01
POL8-02④		R1/4	11	30	24	13							28	POL8-02
POL8-03④		R3/8	12	31	24.7	13.7							37	POL8-03
POL10-02④	10	R1/4	11	34	28	15	18	21.3	20.7	30.7	10	7.5	40	POL10-02
POL10-03④		R3/8	12	35	28.7	15.7							49	POL10-03
POL12-03④	12	R3/8	12	39	32.7	17.7	21	26.3	23.4	36.4	12	9.1	68	POL12-03
POL12-04④		R1/2	15	42	33.8	18.8							85	POL12-04

本ページ共通の注意事項

- *1. 形式内の④には、外観色：ブラック以外で、通常包装以外を希望の場合、選択して記入してください。
外観色：ライトグレー⇒記号：W、包装仕様：クリーンルーム包装⇒記号：-C、
外観色：ライトグレー & 包装仕様：クリーンルーム包装⇒記号：W-C、クリーン洗浄 & 包装仕様：クリーンルーム包装⇒記号：-UC
- *2. テーパネジタイプのL、L1、L2寸法は、ねじ締付け後の参考寸法です。
- *3. [] 内の値は、クリーンルーム包装仕様、クリーン洗浄仕様の値です。
- *4. オリフィス径は、最小流路を直径換算しています。

■ ネジ⇄チューブの接続

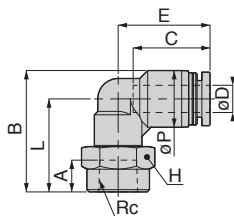
継手

PLF メスエルボ

RoHS対応

Renewal

2015年9月より
順次代替



単位：mm

形式	チューブ外径 øD	Rc	A	B	L	øP	チューブ内径 C	E	対辺 H	オリフィス径 (ømm)	質量 (g)	CAD ファイル名			
PLF4-M5④	4	M5×0.8	5	19	14	10	14.9	18.7	10	2.8	6.9	PLF4-M5_			
PLF4-M6④		M6×1							6.4		PLF4-M6_				
PLF4-01④		Rc1/8	7	25	20			14	14		PLF4-01_				
PLF4-02④		Rc1/4	9.5	31	26			20.7	17		21	PLF4-02_			
PLF6-M5④	6	M5×0.8	5	20.8	14.5	12.5	17	20.3	10	4.1	7.8	PLF6-M5_			
PLF6-M6④		M6×1							7.3		PLF6-M6_				
PLF6-01④		Rc1/8	7	26.8	20.5			14	4.2		15	PLF6-01_			
PLF6-02④		Rc1/4	9.5	31.3	25			21.8	17		21	PLF6-02_			
PLF6-03④	6	Rc3/8	10.5	33.8	27.5	12.5	17	23.8	21	4.3	32	PLF6-03_			
PLF8-01④		Rc1/8	7	28.3	21			22.7	14		6.0	16	PLF8-01_		
PLF8-02④		Rc1/4	9.5	32.3	25			23.7	17		6.7	23	PLF8-02_		
PLF8-03④	8	Rc3/8	10.5	34.3	27	14.5	18.1	24.7	21	6.7	33	PLF8-03_			
PLF10-02④		Rc1/4	9.5	34.3	25.5			26	17		8.0	26	PLF10-02_		
PLF10-03④		Rc3/8	10.5	36.8	28			27	21		8.3	36	PLF10-03_		
PLF10-04④	10	Rc1/2	13	40.3	31.5	17.5	20.2	27.5	24	8.3	46	PLF10-04_			
PLF12-02④		Rc1/4	9.5	38	27.5			29.7	17		10.0	31	PLF12-02_		
PLF12-03④		Rc3/8	10.5	39	28.5			21	23.4		40	PLF12-03_			
PLF12-04④	12	Rc1/2	13	42.5	32	21	23.4	30.7	24	10.3	50	PLF12-04_			
PLF5/32-M5④		M5×0.8	5	19	14			10	14.9		18.7	10	2.8	6.9	PLF5/32-M5_
PLF5/32-01④		Rc1/8	7	25	20						14	14		14	PLF5/32-01_
PLF5/32-02④	Rc1/4	9.5	31	26	20.7	17	21			PLF5/32-02_					
PLF3/16-M5④	3/16	M5×0.8	5	20.8	14.5	12.5	17.4	20.7	10	3.3	8	PLF3/16-M5_			
PLF3/16-01④		Rc1/8	7	26.8	20.5			14	14		15	PLF3/16-01_			
PLF3/16-02④		Rc1/4	9.5	31.3	25			22.2	17		22	PLF3/16-02_			
PLF1/4-M5④	1/4	M5×0.8	5	20.8	14.5	12.5	17	20.3	10	4.1	7.7	PLF1/4-M5_			
PLF1/4-01④		Rc1/8	7	26.8	20.5			14	4.6		15	PLF1/4-01_			
PLF1/4-02④		Rc1/4	9.5	31.3	25			21.8	17		21	PLF1/4-02_			
PLF1/4-03④		Rc3/8	10.5	33.8	27.5			23.8	21		5.3	31	PLF1/4-03_		
PLF5/16-01④	5/16	Rc1/8	7	28.3	21	14.5	18.1	22.7	14	6.0	16	PLF5/16-01_			
PLF5/16-02④		Rc1/4	9.5	32.3	25			23.7	17		6.7	23	PLF5/16-02_		
PLF5/16-03④		Rc3/8	10.5	34.3	27			24.7	21		33	PLF5/16-03_			
PLF3/8-02④	3/8	Rc1/4	9.5	34.3	25.5	17.5	20.2	26	17	8.0	26	PLF3/8-02_			
PLF3/8-03④		Rc3/8	10.5	36.8	28			27	21		8.2	36	PLF3/8-03_		
PLF3/8-04④		Rc1/2	13	40.3	31.5			27.5	24		46	PLF3/8-04_			
PLF1/2-02④	1/2	Rc1/4	9.5	38	27.5	21	23.7	30	17	10.0	31	PLF1/2-02_			
PLF1/2-03④		Rc3/8	10.5	39	28.5			21	21		39	PLF1/2-03_			
PLF1/2-04④		Rc1/2	13	42.5	32			31	24		10.9	54	PLF1/2-04_		

*1.形式内の④には、外観色：ブラック以外で、通常包装以外を希望の場合、選択して記入してください。

外観色：ライトグレー⇒記号：W、包装仕様：クリーンルーム包装⇒記号：-C、

外観色：ライトグレー&包装仕様：クリーンルーム包装⇒記号：W-C、クリーン洗浄&包装仕様：クリーンルーム包装⇒記号：-UC

*2.オリフィス径は、最小流路を直径換算しています。

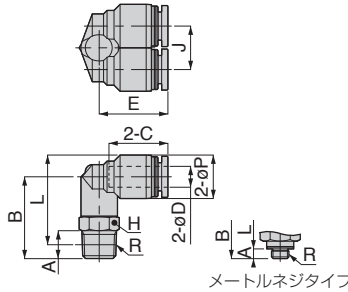
継手
制御機器
調査機器
手動弁
チューブ受注生産品
技術資料
標準
ミニ
バーブ
耐腐蝕用
ガスカル用
クランプ取用
帯電防止
目スタ
金型温調
ストップ内蔵
回転部配管用
ねじれ防止用
分配型
分體型
配管アダプター

PAX ブランチエルボ

RoHS対応

Renewal

2015年9月より
順次切替



単位：mm

形式	チューブ外径 oD	R	A	B	L	oP	チューブ C	J	E	対辺 H	オリフィス 径 (mm)	質量 (g)	CAD ファイル名
PAX4-M5④	4	M5×0.8	2.8 [3]	20	22.2 [22]	10	14.9	10.3	18.2	10	2.4	11	PAX4-M5_ [C]
PAX4-M6④		M6×1	3.8	21	22.2						3		PAX4-M6_ [C]
PAX4-01④		R1/8	8	23	24				3.9	13	PAX4-01_		
PAX4-02④		R1/4	11	27	26					20	PAX4-02_		
PAX6-M5④	6	M5×0.8	2.8 [3]	20.5	24 [23.8]	12.5	17	12.5	19.8	10	2.4	12	PAX6-M5_ [C]
PAX6-M6④		M6×1	3.8	21.5	24						3		PAX6-M6_ [C]
PAX6-01④		R1/8	8	23.5	25.8				4.2	15	PAX6-01_		
PAX6-02④		R1/4	11	29	29.2					22	PAX6-02_		
PAX6-03④	R3/8	12	31.5	31.4	5.3	34	PAX6-03_						
PAX8-01④	8	R1/8	8	25		28.3	14.5	18.1	14.5	22.7	12	5.7	20
PAX8-02④		R1/4	11	29	30.2	23.7				14	7.3	25	PAX8-02_
PAX8-03④		R3/8	12	32	32.9	24.7				17	37	PAX8-03_	
PAX10-01④		10	R1/8	8	25.5	30.3				17.5	20.2	17.5	25
PAX10-02④	R1/4		11	29.5	32.2	26	14	8	32				PAX10-02_
PAX10-03④	R3/8		12	32.5	34.9	27	17	9.2	43				PAX10-03_
PAX10-04④	R1/2		15	37	37.6	28	21	66	PAX10-04_				
PAX12-02④	12	R1/4	11	29.5	34	21	23.4	21	28.2	14	8	39	PAX12-02_
PAX12-03④		R3/8	12	33.5	37.7				29.2	17	9.7	51	PAX12-03_
PAX12-04④		R1/2	15	38	40.3				30.2	21	10.6	74	PAX12-04_

※1. 形式内の④には、外観色：ブラック以外で、通常包装以外を希望の場合、選択して記入してください。

外観色：ライトグレー⇒記号：W、包装仕様：クリーンルーム包装⇒記号：-C、

外観色：ライトグレー & 包装仕様：クリーンルーム包装⇒記号：W-C、クリーン洗浄 & 包装仕様：クリーンルーム包装⇒記号：-UC

※2. テーパーネジタイプのL寸法は、ねじ締付け後の参考寸法です。

※3. []内の値は、クリーンルーム包装仕様、クリーン洗浄仕様の値です。

※4. オリフィス径は、最小流路を直径換算しています。

■ ネジ⇄チューブの接続

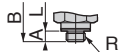
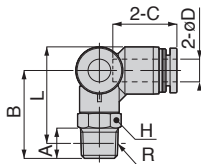
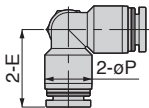
PVX トリポッドエルボ

ROHS対応

Renewal

2015年9月より

順次代替



メートルネジタイプ

単位：mm

形式	チューブ外径 φD	R	A	B	L	φP	チューブエンド C	E	対辺 H	オリフィス径 (φmm)	質量 (g)	CAD ファイル名		
PVX4-M5④	4	M5×0.8	2.8 [3]	20.3	22.5 [22.3]	10	14.9	18.2	10	2.4	10	PVX4-M5_C		
PVX4-M6④		M6×1	3.8	21.3	22.5							PVX4-M6_C		
PVX4-01④		R1/8	8	23.3	24.3			3	13	20	14	20	PVX4-01_	
PVX4-02④		R1/4	11	29	28								PVX4-02_	
PVX6-M5④	6	M5×0.8	2.8 [3]	20.3	23.7 [23.5]	12.5	17	20.5	10	2.4	12	PVX6-M5_C		
PVX6-M6④		M6×1	3.8	21.3	23.7							PVX6-M6_C		
PVX6-01④		R1/8	8	23.3	25.5			4.6	15	14	17	22	33	PVX6-01_
PVX6-02④		R1/4	11	28	28.2									PVX6-02_
PVX6-03④	R3/8	12	31.5	31.4	6.7	20	12	17	6	20	25	PVX6-03_		
PVX8-01④	R1/8	8	25	28.3								PVX8-01_		
PVX8-02④	8	R1/4	11	29	30.2	14.5	18.1	23.7	14	6.7	25	PVX8-02_		
PVX8-03④		R3/8	12	32	32.9							PVX8-03_		
PVX10-01④	10	R1/8	8	25.9	30.6	17.5	20.2	26	12	6	25	PVX10-01_		
PVX10-02④		R1/4	11	29.4	32.1							8.3	31	14
PVX10-03④		R3/8	12	33	35.4			27.5	66	21	8			
PVX10-04④		R1/2	15	37	37.6							PVX10-04_		
PVX12-02④	12	R1/4	11	30.8	35.2	21	23.4	30.2	14	8	49	PVX12-02_		
PVX12-03④		R3/8	12	33.5	37.7							10.3	74	21
PVX12-04④		R1/2	15	38	40.3			PVX12-04_						

※1.形式内の④には、外観色：ブラック以外で、通常包装以外を希望の場合、選択して記入してください。

外観色：ライトグレー⇒記号：W、包装仕様：クリーンルーム包装⇒記号：-C、

外観色：ライトグレー & 包装仕様：クリーンルーム包装⇒記号：W-C、クリーン洗浄 & 包装仕様：クリーンルーム包装⇒記号：-UC

※2.テーパネジタイプのL寸法は、ねじ締付け後の参考寸法です。

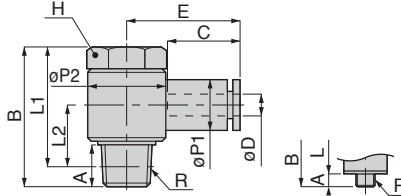
※3.[]内の値は、クリーンルーム包装仕様、クリーン洗浄仕様の値です。

※4.オリフィス径は、最小流路を直径換算しています。

PH ユニバーサルエルボ



RoHS対応



メートルネジタイプ

単位：mm

形式	チューブ外径 φD	R	A	B	L1	L2	φP1	φP2	テーパー C	E	対辺 H	カワズ径 (omm)	質量 (g)	CAD ファイル名
PH4-M5④	4	M5×0.8	3 [3.2]	17.2	14.2 [14]	6.2 [6]	10	9.8	14.9	21.2	8	1.8	7.5	PH4-M5(C)
PH4-M6④		M6×1	3.9 [4]	18.2	14.3 [14.2]	6.3 [6.2]								PH4-M6(C)
PH4-01④		R1/8	8	27	23	12								PH4-01
PH6-M5④	6	M5×0.8	3 [3.2]	17.2	14.2 [14]	7.4 [7.2]	12.5	9.8	17	23.1	8	1.8	8.3	PH6-M5(C)
PH6-M6④		M6×1	3.9 [4]	18.2	14.3 [14.2]	7.5 [7.4]								PH6-M6(C)
PH6-01④		R1/8	8	27	23	12								PH6-01
PH6-02④	6	R1/4	11	31.5	25.5	13.5	12.5	9.8	17	23.1	8	1.8	8.3	PH6-M5(C)
PH6-02④		R1/8	8	27	23	12.3								PH6-M6(C)
PH6-02④		R3/8	12	36	29.7	15.7								PH6-01
PH8-01④	8	R1/8	8	27	23	12.3	14.5	15.4	18.1	26.2	14	5.5	23	PH8-01
PH8-02④		R1/4	11	31.5	25.5	13.5								PH8-02
PH8-03④		R3/8	12	36	29.7	15.7								PH8-03
PH10-02④	10	R1/4	11	31.5	25.5	15	17.5	19.6	20.2	30.5	17	7.1	41	PH10-02
PH10-03④		R3/8	12	36	29.7	17.2								PH10-03
PH12-03④		R3/8	12	36	29.7	17.2								PH12-03
PH12-04④	12	R1/2	13	40.2	32	16.5	21	24.4	23.4	35.2	21	9.3	66	PH12-04
PH16-03④		R3/8	12	46.1	39.8	21.3								PH16-03
PH16-04④		R1/2	15	48.3	40.1	21.6								PH16-04
PH5/32-M5④	5/32	M5×0.8	3 [3.2]	17.2	14.2 [14]	6.2 [6]	10	9.8	14.9	21.2	8	1.8	7.5	PH5_32-M5(C)
PH5/32-01④		R1/8	8	27	23	12								PH5_32-01
PH3/16-M5④	3/16	M5×0.8	3 [3.2]	17.2	14.2 [14]	7.4 [7.2]	12.5	9.8	17.4	23.5	8	1.8	8.4	PH3_16-M5(C)
PH3/16-01④		R1/8	8	27	23	12								PH3_16-01
PH3/16-02④		R1/4	11	31.5	25.5	13.5								PH3_16-02
PH1/4-M5④	1/4	M5×0.8	3 [3.2]	17.2	14.2 [14]	7.4 [7.2]	12.5	9.8	17	23.1	8	1.8	8.1	PH1_4-M5(C)
PH1/4-01④		R1/8	8	27	23	12								PH1_4-01
PH1/4-02④		R1/4	11	31.5	25.5	13.5								PH1_4-02
PH5/16-01④	5/16	R1/8	8	27	23	12.3	14.5	15.4	18.1	26.2	14	5.5	23	PH5_16-01
PH5/16-02④		R1/4	11	31.5	25.5	13.5								PH5_16-02
PH5/16-03④		R3/8	12	36	29.7	15.7								PH5_16-03
PH3/8-02④	3/8	R1/4	11	31.5	25.5	15	17.5	19.6	20.2	30.5	17	7.1	41	PH3_8-02
PH3/8-03④		R3/8	12	36	29.7	15.7								PH3_8-03
PH1/2-03④	1/2	R3/8	12	36	29.7	17.2	21	24.4	23.7	35.5	21	9.3	65	PH1_2-03
PH1/2-04④		R1/2	13	40.2	32	16.5								PH1_2-04

※1.形式内の④には、外観色：ブラック以外で、通常包装以外を希望の場合、選択して記入してください。

外観色：ライトグレー⇒記号：W、包装仕様：クリーンルーム包装⇒記号：-C、

外観色：ライトグレー & 包装仕様：クリーンルーム包装⇒記号：W-C、クリーン洗浄 & 包装仕様：クリーンルーム包装⇒記号：-UC

※2.テーパネジタイプのL1、L2寸法は、ねじ締付け後の参考寸法です。

※3.[]内の値は、クリーンルーム包装仕様、クリーン洗浄仕様の値です。

※4.オリフィス径は、最小流路を直径換算しています。



外観特殊仕様、禁油仕様、ゴム材質変更などの特殊仕様のご案内です。



ホームページにてCADデータを提供しております。

継手

制御機器
調査機器

手動弁

チューブ

受注生産品

技術資料

60

標準

ミニ

バルブ

耐腐蝕用

ガス利用

クリーン環境用

帯電防止

ステンレス

金型

温度

ストッパ

内蔵

回転部

配管用

ねじれ

防止用

分配型

分離型

電動

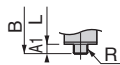
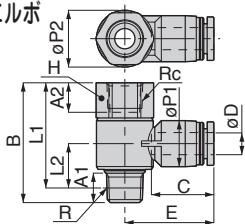
リフト

カバー

■ ネジ⇄チューブの接続

PHF メスユニバーサルエルボ

RoHS対応



メートルネジタイプ



単位: mm

形式	チューブ外径 oD	R&Rc	A1	A2	B	L1	L2	oP1	oP2	テーパー C	E	対辺 H	オフセット (omm)	質量 (g)	CAD ファイル名	
PHF4-M5④	4	M5×0.8	2.9 [3.2]	5	20.1	17.2 [16.9]	7.2 [6.9]	9.9	9.8	14.9	19.9	8	1.5	7.9	PHF4-M5(C)	
PHF4-O1④		R1/8	8	7	32.5	28.5	12	10	15.4		22.2	14	2.8	23	PHF4-O1	
PHF6-M5④	6	M5×0.8	2.9 [3.2]	5	20.1	17.2 [16.9]	8.4 [8.1]	12.4	9.8	12.5	15.4	8	1.5	9	PHF6-M5(C)	
PHF6-O1④		R1/8	8	7	32.5	28.5	12	12.5	19.6		17	24.2	14	4.6	24	PHF6-O1
PHF6-O2④	6	R1/4	11	9.5	38.5	32.5	13.5	12.5	19.6	17	26.8	17	4.3	38	PHF6-O2	
PHF8-O1④		R1/8	8	7	32.5	28.5	12.3				15.4	26.2	14	5.5	25	PHF8-O1
PHF8-O2④	8	R1/4	11	9.5	38.5	32.5	13.5	14.5	19.6	18.1	28.2	17	6	39	PHF8-O2	
PHF8-O3④		R3/8	12	10.5	44.5	38.2	15.7				24.4	30.2		21	63	PHF8-O3
PHF10-O2④	10	R1/4	11	9.5	38.5	32.5	15	17.5	19.6	20.2	30.5	17	7.1	42	PHF10-O2	
PHF10-O3④		R3/8	12	10.5	44.5	38.2	15.7				18	24.4	32.5	21	8	66
PHF12-O3④	12	R3/8	12	10.5	44.5	38.2	17.2	21	24.4	23.4	35.2	21	9.3	69	PHF12-O3	
PHF12-O4④		R1/2	13	13	52.2	44	16.5				30	38.2	24	10	102	PHF12-O4
PHF5/32-M5④	5/32	M5×0.8	2.9 [3.2]	5	20.1	17.2 [16.9]	7.2 [6.9]	9.9	9.8	14.9	19.9	8	1.5	7.9	PHF5_32-M5(C)	
PHF5/32-O1④		R1/8	8	7	32.5	28.5	12	10	15.4		22.2	14	2.8	23	PHF5_32-O1	
PHF3/16-M5④	3/16	M5×0.8	2.9 [3.2]	5	20.1	17.2 [16.9]	8.4 [8.1]	12.4	9.8	12.5	15.4	8	1.5	8.9	PHF3_16-M5(C)	
PHF3/16-O1④		R1/8	8	7	32.5	28.5	12	12.5	19.6		17.4	24.6	14	4	23	PHF3_16-O1
PHF3/16-O2④	3/16	R1/4	11	9.5	38.5	32.5	13.5	12.5	19.6	17	27.2	17	37		PHF3_16-O2	
PHF1/4-M5④		M5×0.8	2.9 [3.2]	5	20.1	17.2 [16.9]	8.4 [8.1]				12.4	9.8	17	24	8	1.5
PHF1/4-O1④	1/4	R1/8	8	7	32.5	28.5	12	12.5	15.4	17	24.2	14		4.6	24	PHF1_4-O1
PHF1/4-O2④		R1/4	11	9.5	38.5	32.5	13.5				19.6	26.8	17	4.7	38	PHF1_4-O2
PHF5/16-O1④	5/16	R1/8	8	7	32.5	28.5	12.3	14.5	19.6	18.1	15.4	26.2	14	5.5	25	PHF5_16-O1
PHF5/16-O2④		R1/4	11	9.5	38.5	32.5	13.5				24.4	30.2	21	6	63	PHF5_16-O2
PHF5/16-O3④	5/16	R3/8	12	10.5	44.5	38.2	15.7	17.5	19.6	20.2	30.5	17	7.1	43	PHF5_16-O3	
PHF3/8-O2④		R1/4	11	9.5	38.5	32.5	15				18	24.4	32.5	21	8	66
PHF3/8-O3④	3/8	R3/8	12	10.5	44.5	38.2	15.7	18	24.4	20.2	35.5	21	9.3	67	PHF3_8-O3	
PHF1/2-O3④		R3/8	12	10.5	44.5	38.2	17.2				21	24.4	23.7	35.5	21	9.3
PHF1/2-O4④	1/2	R1/2	13	13	52.2	44	16.5	21	30	23.7	38.5	24	10	102	PHF1_2-O4	

※1.形式内の④には、外観色：ブラック以外で、通常包装以外を希望の場合、選択して記入してください。

外観色：ライトグレー⇒記号：W、包装仕様：クリーンルーム包装⇒記号：C、

外観色：ライトグレー & 包装仕様：クリーンルーム包装⇒記号：W-C、クリーン洗浄 & 包装仕様：クリーンルーム包装⇒記号：-UC

※2.テーパネジタイプのL1、L2寸法は、ねじ締付け後の参考寸法です。

※3. []内の値は、クリーンルーム包装仕様、クリーン洗浄仕様の値です。

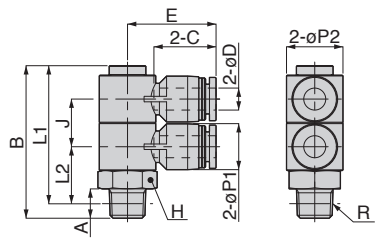
※4. オリフィス径は、最小流路を直径換算しています。

継手
制御機器
調圧機器
手動弁
チューブ受注生産品
技術資料
標準
ミニ
バーブ
耐腐蝕用
ケミカル用
クリーン環境用
帯電防止
ステンレス
金型
温調
ストップ内蔵
回転部
配管用
ねじれ
防止用
分配型
分離型
電リフ
カバー

PHW ダブルユニバーサルエルボ



RoHS対応



単位：mm

形式	チューブ外径 φD	R	A	B	L1	L2	J	φP1	φP2	ねじ径 C	E	対辺 H	ねじ 深さ (mm)	質量 (g)	CAD ファイル名
PHW4-01④	4	R1/8	8	41.6	37.6	15.5	13	10	15.4	14.9	22.2	14	3	26	PHW4-01
PHW4-02④		R1/4	11	44.6	38.6	16.5						32		PHW4-02	
PHW4-03④		R3/8	12	46.6	40.3	18.2						46		PHW4-03	
PHW6-01④	6	R1/8	8	41.6	37.6	15.5	13	12.5	15.4	17	24.2	14	4.1	28	PHW6-01
PHW6-02④		R1/4	11	44.6	38.6	16.5						34		PHW6-02	
PHW6-03④		R3/8	12	46.6	40.3	18.2						48		PHW6-03	
PHW8-01④	8	R1/8	8	46.6	42.6	17.5	15	14.5	19	18.1	27.7	17	6	44	PHW8-01
PHW8-02④		R1/4	11	49.6	43.6	18.5						47		PHW8-02	
PHW8-03④		R3/8	12	50.6	44.3	19.2						54		PHW8-03	
PHW8-04④		R1/2	15	55.6	47.4	22.3						22		87	PHW8-04
PHW10-02④	10	R1/4	11	57.6	51.6	22	18	17.5	23	20.2	31.7	22	7.5	80	PHW10-02
PHW10-03④		R3/8	12	58.6	52.3	22.7								83	PHW10-03
PHW10-04④		R1/2	15	61.6	53.4	23.8								100	PHW10-04
PHW12-02④	12	R1/4	11	67.8	61.8	26.8	21.6	21	27	23.4	36.7	27	8.5	137	PHW12-02
PHW12-03④		R3/8	12	68.8	62.5	27.5							139	PHW12-03	
PHW12-04④		R1/2	15	71.8	63.6	28.6							148	PHW12-04	
PHW14-01④	1/4	R1/8	8	41.6	37.6	15.5	13	12.5	15.4	17	24.2	14	4.6	28	PHW14-01
PHW14-02④		R1/4	11	44.6	38.6	16.5						34		PHW14-02	
PHW14-03④		R3/8	12	46.6	40.3	18.2						48		PHW14-03	
PHW5/16-02④	5/16	R1/4	11	49.6	43.6	18.5	15	14.5	19	18.1	27.7	17	6	47	PHW5_16-02
PHW5/16-03④		R3/8	12	50.6	44.3	19.2						54		PHW5_16-03	
PHW5/16-04④		R1/2	15	55.6	47.4	22.3						87		PHW5_16-04	
PHW3/8-02④	3/8	R1/4	11	57.6	51.6	22	18	17.5	23	20.2	31.7	22	7.5	80	PHW3_8-02
PHW3/8-03④		R3/8	12	58.6	52.3	22.7								83	PHW3_8-03
PHW3/8-04④		R1/2	15	61.6	53.4	23.8								100	PHW3_8-04

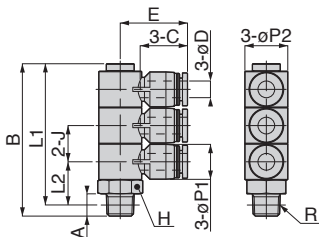
※1.形式内の④には、外観色：ブラック以外で、通常包装以外を希望の場合、選択して記入してください。
 外観色：ライトグレー⇒記号：W、包装仕様：クリーンルーム包装⇒記号：-C、
 外観色：ライトグレー & 包装仕様：クリーンルーム包装⇒記号：W-C、クリーン洗浄 & 包装仕様：クリーンルーム包装⇒記号：-UC
 ※2. L1、L2寸法は、ねじ締付け後の参考寸法です。
 ※3. オリフィス径は、最小流路を直径換算しています。

■ ネジ⇄チューブの接続

PHT トリプルユニバーサルエルボ



RoHS対応



単位：mm

形式	チューブ外径 oD	R	A	B	L1	L2	J	oP1	oP2	φ-加工 C	E	対辺 H	オリフィス (mm)	質量 (g)	CAD ファイル名
PHT4-01④	4	R1/8	8	54.7	50.7	15.5	13	10	15.4	14.9	22.2	14	3	33	PHT4-01
PHT4-02④		R1/4	11	57.7	51.7	16.5								39	PHT4-02
PHT4-03④		R3/8	12	59.7	53.4	18.2						52		PHT4-03	
PHT6-01④	6	R1/8	8	54.7	50.7	15.5	13	12.5	15.4	17	24.2	14	4.1	35	PHT6-01
PHT6-02④		R1/4	11	57.7	51.7	16.5								41	PHT6-02
PHT6-03④		R3/8	12	59.7	53.4	18.2						55		PHT6-03	
PHT8-01④	8	R1/8	8	61.7	57.7	17.5	15	14.5	19	18.1	27.7	17	6	56	PHT8-01
PHT8-02④		R1/4	11	64.7	58.7	18.5								59	PHT8-02
PHT8-03④		R3/8	12	65.7	59.4	19.2						66		PHT8-03	
PHT8-04④		R1/2	15	70.7	62.5	22.3						99		PHT8-04	
PHT10-02④	10	R1/4	11	75.7	69.7	22	18	17.5	23	20.2	31.7	22	7.5	99	PHT10-02
PHT10-03④		R3/8	12	76.7	70.4	23.7								102	PHT10-03
PHT10-04④		R1/2	15	79.7	71.5	23.8								119	PHT10-04
PHT12-02④	12	R1/4	11	89.5	83.5	26.8	21.6	21	27	23.4	36.7	27	8.5	169	PHT12-02
PHT12-03④		R3/8	12	90.5	84.2	27.5							171	PHT12-03	
PHT12-04④		R1/2	15	93.5	85.3	28.6							180	PHT12-04	
PHT14-01④	1/4	R1/8	8	54.7	50.7	15.5	13	12.5	15.4	17	24.2	14	4.6	35	PHT1_4-01
PHT14-02④		R1/4	11	57.7	51.7	16.5								41	PHT1_4-02
PHT14-03④		R3/8	12	59.7	53.4	18.2						55		PHT1_4-03	
PHT5/16-02④	5/16	R1/4	11	64.7	58.7	18.5	15	14.5	19	18.1	27.7	17	6	59	PHT5_16-02
PHT5/16-03④		R3/8	12	65.7	59.4	19.2								66	PHT5_16-03
PHT5/16-04④		R1/2	15	70.7	62.5	22.3						99		PHT5_16-04	
PHT3/8-02④	3/8	R1/4	11	75.7	69.7	22	18	17.5	23	20.2	31.7	22	7.5	100	PHT3_8-02
PHT3/8-03④		R3/8	12	76.7	70.4	22.7								103	PHT3_8-03
PHT3/8-04④		R1/2	15	79.7	71.5	23.8								119	PHT3_8-04

※1.形式内の④には、外観色：ブラック以外で、通常包装以外を希望の場合、選択して記入してください。

外観色：ライトグレー⇒記号：W、包装仕様：クリーンルーム包装⇒記号：-C、

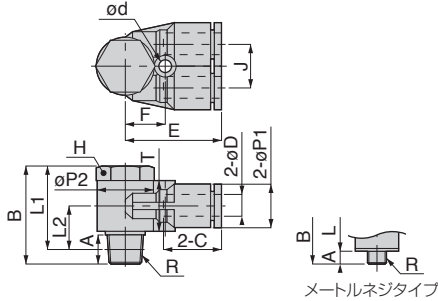
外観色：ライトグレー&包装仕様：クリーンルーム包装⇒記号：W-C、クリーン洗浄&包装仕様：クリーンルーム包装⇒記号：-UC

※2. L1、L2寸法は、ねじ締付け後の参考寸法です。

※3. オリフィス径は、最小流路を直径換算しています。

PA ブランチエイ

RoHS対応



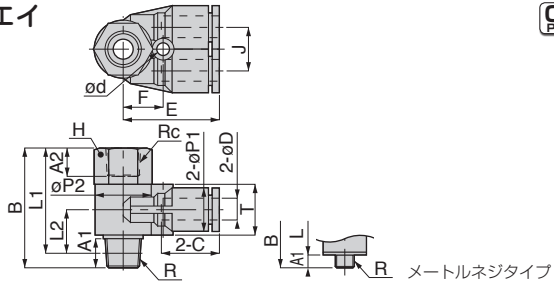
OP P.666 CAD 20 & 3D

単位：mm

形式	チューブ外径 øD	R	A	B	L1	L2	øP1	øP2	チューブ C	J	E	ød	F	T	対辺 H	オリフィス 径 (ømm)	質量 (g)	CAD ファイル名
PA4-M5④	4	M5×0.8	3 [3.2]	17.2	14.2 [14]	6.2 [6]	10	9.8	14.9	10	20.2	-	-	-	8	1.8	9.6	PA4-M5(C)
PA6-01④	6	R1/8	8	27	23	12	12.4	15.4	17	12	26.2	3.2	10.7	14	14	4.2	25	PA6-01
PA8-02④	8	R1/4	11	31.5	25.5	13.5	14.4	19	18.2	14	29.4	3.2	12.5	15	17	6	42	PA8-02
PA10-03④	10	R3/8	12	36	29.7	15.7	17.6	23	20.7	17	33.5	4.2	15	18	21	8	70	PA10-03
PA12-04④	12	R1/2	13	40.2	32	16.5	21	27	23.4	20	37.4	4.2	17	21	24	10	106	PA12-04

PAF メスブランチエイ

RoHS対応



OP P.666 CAD 20 & 3D

単位：mm

形式	チューブ外径 øD	R&Rc	A1	A2	B	L1	L2	øP1	øP2	チューブ C	J	E	ød	F	T	対辺 H	オリフィス 径 (ømm)	質量 (g)	CAD ファイル名
PAF4-M5④	4	M5×0.8	3 [3.2]	5	20.2	17.2 [17]	6.2 [6]	10	9.8	14.9	10	20.2	-	-	-	8	1.8	11	PAF4-M5(C)
PAF6-01④	6	R1/8	8	7	32.5	28.5	12	12.4	15.4	17	12	26.2	3.2	10.7	14	14	4.2	27	PAF6-01
PAF8-02④	8	R1/4	11	9.5	38.5	32.5	13.5	14.4	19	18.2	14	29.4	3.2	12.5	15	17	6	44	PAF8-02
PAF10-03④	10	R3/8	12	10.5	44.5	38.2	15.7	17.6	23	20.7	17	33.5	4.2	15	18	21	8	73	PAF10-03
PAF12-03④	12	R3/8	12	10.5	51.2	44.9	17.4										9.3	123	PAF12-03
PAF12-04④		R1/2	13	13	52.2	44	16.5	21	27	23.4	20	37.4	4.2	17	21	24	10	111	PAF12-04

本ページ共通の注意事項

- ※1. 形式内の④には、外観色：ブラック以外で、通常包装以外を希望の場合、選択して記入してください。
外観色：ライトグレー⇒記号：W、包装仕様：クリーンルーム包装⇒記号：-C、
外観色：ライトグレー & 包装仕様：クリーンルーム包装⇒記号：W-C、クリーン洗浄 & 包装仕様：クリーンルーム包装⇒記号：-UC
- ※2. テーパーネジタイプのL1、L2寸法は、ねじ締付け後の参考寸法です。
- ※3. []内の値は、クリーンルーム包装仕様、クリーン洗浄仕様の値です。
- ※4. オリフィス径は、最小流路を直径換算しています。

OP P.666

外観特殊仕様、禁油仕様、ゴム材質変更などの特殊仕様のご案内です。

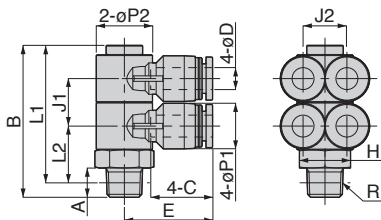
CAD 20 & 3D

ホームページにてCADデータを提供しております。

■ ネジ⇄チューブの接続

PAW ダブルブランチエイ

RoHS対応



OP. P.888

CAD 2D & 3D

単位: mm

形式	チューブ外径 φD	R	A	B	L1	L2	J1	J2	φP1	φP2	φC C	E	対辺 H	リブ幅 (mm)	質量 (g)	CAD ファイル名
PAW4-01④	4	R1/8	8	41.6	37.6	15.5	13	10	10	15.4	14.9	22.2	14	3	31	PAW4-01
PAW4-02④		R1/4	11	44.6	38.6	16.5									37	PAW4-02
PAW4-03④		R3/8	12	46.6	40.3	18.2									51	PAW4-03
PAW6-01④	6	R1/8	8	41.6	37.6	15.5	13	12	12.5	15.4	17	24.2	14	3.7	35	PAW6-01
PAW6-02④		R1/4	11	44.6	38.6	16.5									40	PAW6-02
PAW6-03④		R3/8	12	46.6	40.3	18.2									54	PAW6-03
PAW8-01④	8	R1/8	8	46.6	42.6	17.5	15	14	14.5	19	18.1	27.7	17	6	54	PAW8-01
PAW8-02④		R1/4	11	49.6	43.6	18.5									56	PAW8-02
PAW8-03④		R3/8	12	50.6	44.3	19.2									64	PAW8-03
PAW8-04④		R1/2	15	55.6	47.4	22.3									96	PAW8-04
PAW10-02④	10	R1/4	11	57.6	51.6	22	18	17	17.5	23	20.2	31.7	22	7.5	95	PAW10-02
PAW10-03④		R3/8	12	58.6	52.3	22.7									98	PAW10-03
PAW10-04④		R1/2	15	61.6	53.4	23.8									115	PAW10-04
PAW12-02④	12	R1/4	11	67.8	61.8	26.8	21.6	20	21	27	23.4	36.7	27	8.5	160	PAW12-02
PAW12-03④		R3/8	12	68.8	62.5	27.5									162	PAW12-03
PAW12-04④		R1/2	15	71.8	63.6	28.6									171	PAW12-04
PAW14-01④	1/4	R1/8	8	41.6	37.6	15.5	13	12	12.5	15.4	17	24.2	14	4.1	34	PAW1_4-01
PAW14-02④		R1/4	11	44.6	38.6	16.5									40	PAW1_4-02
PAW14-03④		R3/8	12	46.6	40.3	18.2									54	PAW1_4-03
PAW5/16-02④	5/16	R1/4	11	49.6	43.6	18.5	15	14	14.5	19	18.1	27.7	17	6	56	PAW5_16-02
PAW5/16-03④		R3/8	12	50.6	44.3	19.2									64	PAW5_16-03
PAW5/16-04④		R1/2	15	55.6	47.4	22.3									96	PAW5_16-04
PAW3/8-02④	3/8	R1/4	11	57.6	51.6	22	18	17	17.5	23	20.2	31.7	22	7.5	96	PAW3_8-02
PAW3/8-03④		R3/8	12	58.6	52.3	22.7									99	PAW3_8-03
PAW3/8-04④		R1/2	15	61.6	53.4	23.8									116	PAW3_8-04

※1.形式内の④には、外観色：ブラック以外で、通常包装以外を希望の場合、選択して記入してください。

外観色：ライトグレー⇒記号：W、包装仕様：クリーンルーム包装⇒記号：C、

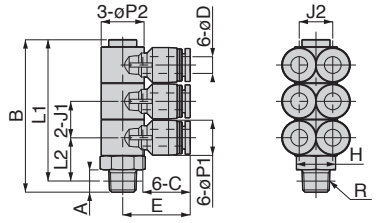
外観色：ライトグレー&包装仕様：クリーンルーム包装⇒記号：W-C、クリーン洗浄&包装仕様：クリーンルーム包装⇒記号：-UC

※2. L1、L2寸法は、ねじ締付け後の参考寸法です。

※3. オリフィス径は、最小流路を直径換算しています。

PAT トリプルブランチエイ

RoHS対応



単位：mm

形式	チューブ外径 φD	R	A	B	L1	L2	J1	J2	φP1	φP2	ねじ径 C	E	対辺 H	呼び径 (mm)	質量 (g)	CAD ファイル名
PAT4-01④	4	R1/8	8	54.7	50.7	15.5	13	10	10	15.4	14.9	22.2	14	3	40	PAT4-01
PAT4-02④		R1/4	11	57.7	51.7	16.5							17		46	PAT4-02
PAT4-03④		R3/8	12	59.7	53.4	18.2							60		PAT4-03	
PAT6-01④	6	R1/8	8	54.7	50.7	15.5	13	12	12.5	15.4	17	24.2	14	3.7	45	PAT6-01
PAT6-02④		R1/4	11	57.7	51.7	16.5							51		PAT6-02	
PAT6-03④		R3/8	12	59.7	53.4	18.2							65		PAT6-03	
PAT8-01④	8	R1/8	8	61.7	57.7	17.5	15	14	14.5	19	18.1	27.7	17	6	71	PAT8-01
PAT8-02④		R1/4	11	64.7	58.7	18.5							73		PAT8-02	
PAT8-03④		R3/8	12	65.7	59.4	19.2							81		PAT8-03	
PAT8-04④		R1/2	15	70.7	62.5	22.3							113		PAT8-04	
PAT10-02④	10	R1/4	11	75.7	69.7	22	18	17	17.5	23	20.2	31.7	22	7.5	122	PAT10-02
PAT10-03④		R3/8	12	76.7	70.4	22.7							126		PAT10-03	
PAT10-04④		R1/2	15	79.7	71.5	23.8							142		PAT10-04	
PAT12-02④	12	R1/4	11	89.5	83.5	26.8	21.6	20	21	27	23.4	36.7	27	9.7	203	PAT12-02
PAT12-03④		R3/8	12	90.5	84.2	27.5							205		PAT12-03	
PAT12-04④		R1/2	15	93.5	85.3	28.6							214		PAT12-04	
PAT1/4-01④	1/4	R1/8	8	54.7	50.7	15.5	13	12	12.5	15.4	17	24.2	14	4.1	45	PAT1_4-01
PAT1/4-02④		R1/4	11	57.7	51.7	16.5							50		PAT1_4-02	
PAT1/4-03④		R3/8	12	59.7	53.4	18.2							64		PAT1_4-03	
PAT5/16-02④	5/16	R1/4	11	64.7	58.7	18.5	15	14	14.5	19	18.1	27.7	17	6	73	PAT5_16-02
PAT5/16-03④		R3/8	12	65.7	59.4	19.2							81		PAT5_16-03	
PAT5/16-04④		R1/2	15	70.7	62.5	22.3							113		PAT5_16-04	
PAT3/8-02④	3/8	R1/4	11	75.7	69.7	22	18	17	17.5	23	20.2	31.7	22	7.5	124	PAT3_8-02
PAT3/8-03④		R3/8	12	76.7	70.4	22.7							125		PAT3_8-03	
PAT3/8-04④		R1/2	15	79.7	71.5	23.8							143		PAT3_8-04	

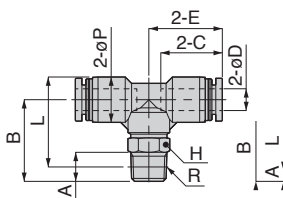
- ※1.形式内の④には、外観色：ブラック以外で、通常包装以外を希望の場合、選択して記入してください。
外観色：ライトグレー⇒記号：W、包装仕様：クリーンルーム包装⇒記号：-C、
外観色：ライトグレー & 包装仕様：クリーンルーム包装⇒記号：W-C、クリーン洗浄 & 包装仕様：クリーンルーム包装⇒記号：-UC
- ※2. L1、L2寸法は、ねじ締付け後の参考寸法です。
- ※3. オリフィス径は、最小流路を直径換算しています。

■ ネジ⇄チューブの接続

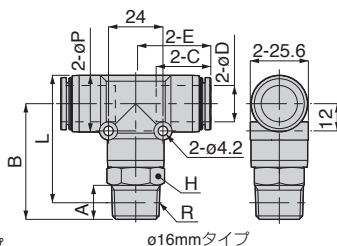
PB ティー (ミリサイズ)

ROHS対応

Renewal



メタルネジタイプ



φ16mmタイプ

単位: mm

形式	チューブ外径 φD	R	A	B	L	φP	チューブ挿入 C	E	対辺 H	オリフィス径 (φmm)	質量 (g)	CAD ファイル名
PB4-M5④	4	M5×0.8	2.8 [3]	16	18.2 [18]	10	14.9	17.7	8	2.4	8	PB4-M5_C
PB4-M6④		M6×1	3.8	20	21.2			18.7	10	2.8	11	PB4-M6_C
PB4-01④		R1/8	8	22	23			2.8	13	20	PB4-01_	
PB4-02④		R1/4	11	29	28				PB4-02_			
PB6-M5④	6	M5×0.8	2.8 [3]	19.5	23 [22.8]	12.5	17	20.25	10	2.4	12	PB6-M5_C
PB6-M6④		M6×1	3.8	20.5	23			3	13	PB6-M6_C		
PB6-01④		R1/8	8	22.5	24.8			4.2	14	14	PB6-01_	
PB6-02④		R1/4	11	28	28.2				22	PB6-02_		
PB6-03④	R3/8	12	31.5	31.4	4.3	17	33	PB6-03_				
PB8-01④*	R1/8	8	24	27.3		14.5	18.1	22.7	12	6	19	PB8-01_
PB8-02④*	R1/4	11	28	29.2	23.7			14	6.7	25	PB8-02_	
PB8-03④*	R3/8	12	31	31.9	24.7			17		35	PB8-03_	
PB10-01④	10	R1/8	8	25	29.8	17.5	20.2	25.5	12	6	25	PB10-01_
PB10-02④*		R1/4	11	28.5	31.2			26	14	8	31	PB10-02_
PB10-03④*		R3/8	12	32	34.4			27	17	8.3	42	PB10-03_
PB10-04④		R1/2	15	36	36.6			27.5	21		65	PB10-04_
PB12-02④	12	R1/4	11	29.8	34.2	21	23.4	28.95	14	8	38	PB12-02_
PB12-03④		R3/8	12	32.5	36.7			29.7	17	10	48	PB12-03_
PB12-04④		R1/2	15	36.5	38.8			30.7	21	10.3	72	PB12-04_
PB16-03④	16	R3/8	11	47	53.2	25	24.1	33.1	22	11	89	PB16-03_
PB16-04④		R1/2	15	51	55.3					13	93	PB16-04_

※1.形式内の④には、外観色：ブラック以外で、通常包装以外を希望の場合、選択して記入してください。

外観色：ライトグレー⇒記号：W、包装仕様：クリーンルーム包装⇒記号：-C、

外観色：ライトグレー & 包装仕様：クリーンルーム包装⇒記号：W-C、クリーン洗浄 & 包装仕様：クリーンルーム包装⇒記号：-UC

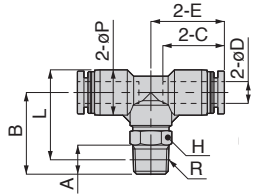
※2.テーパネジタイプのL寸法は、ねじ締付け後の参考寸法です。

※3.*印の付いたサイズにつきましては、省スペースタイプも用意しております。詳細はP.876を参照してください。

※4.[]内の値は、クリーンルーム包装仕様、クリーン洗浄仕様の値です。

※5.オリフィス径は、最小流路を直径換算しています。

ティー (インチサイズ)



単位：mm

形式	チューブ外径 øD	R	A	B	L	øP	チューブ C	E	対辺 H	オリフィス径 (ømm)	質量 (g)	CAD ファイル名
PB5/32-01④	5/32	R1/8	8	22	23	10	14.9	18.7	10	2.8	13	PB5_32-01_
PB5/32-02④		R1/4	11	29	28			20.7	14		20	PB5_32-02_
PB3/16-01④	3/16	R1/8	8	22.5	24.8	12.5	17.4	20.65	10	3.3	15	PB3_16-01_
PB3/16-02④		R1/4	11	28	28.2			22.15	14		22	PB3_16-02_
PB1/4-01④	1/4	R1/8	8	22.5	24.8	12.5	17	20.25	10	5.3	14	PB1_4-01_
PB1/4-02④		R1/4	11	28	28.2			21.75	14		22	PB1_4-02_
PB1/4-03④		R3/8	12	31.5	31.4			23.75	17		33	PB1_4-03_
PB5/16-01④		R1/8	8	24	27.3			22.7	12		6	19
PB5/16-02④	5/16	R1/4	11	28	29.2	14.5	18.1	23.7	14	6.7	25	PB5_16-02_
PB5/16-03④		R3/8	12	31	31.9			24.7	17		35	PB5_16-03_
PB3/8-01④	3/8	R1/8	8	25	29.8	17.5	20.2	25.5	12	8	25	PB3_8-01_
PB3/8-02④		R1/4	11	28.5	31.2			26	14		31	PB3_8-02_
PB3/8-03④		R3/8	12	32	34.4			27	17		42	PB3_8-03_
PB3/8-04④		R1/2	15	36	36.6			27.5	21		65	PB3_8-04_
PB1/2-02④	1/2	R1/4	11	29.8	34.2	21	23.7	29.25	14	8	36	PB1_2-02_
PB1/2-03④		R3/8	12	32.5	36.7			30	17		46	PB1_2-03_
PB1/2-04④		R1/2	15	36.5	38.8			31	21		10.9	71

※1.形式内の④には、外観色：ブラック以外で、通常包装以外を希望の場合、選択して記入してください。

外観色：ライトグレー⇒記号：W、包装仕様：クリーンルーム包装⇒記号：-C、

外観色：ライトグレー & 包装仕様：クリーンルーム包装⇒記号：W-C、クリーン洗浄 & 包装仕様：クリーンルーム包装⇒記号：-UC

※2.テーパネジタイプのL寸法は、ねじ締付け後の参考寸法です。

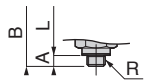
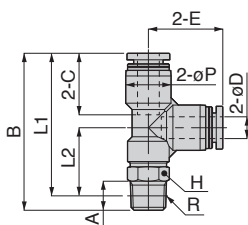
※3.オリフィス径は、最小流路を直径換算しています。

■ ネジ⇄チューブの接続

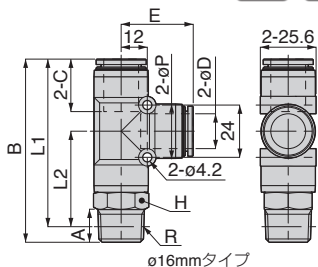
PD ブランチティー (ミリサイズ)

RoHS対応

Renewal



メートルネジタイプ



φ16mmタイプ

単位: mm

形式	チューブ外径 φD	R	A	B	L1	L2	φP	チューブ内径 C	E	対辺 H	オリフィス径 (mm)	質量 (g)	CAD ファイル名
PD4-M5④	4	M5×0.8	2.8 [3]	33.7	30.9 [30.7]	13.7 [13.5]	10	14.9	17.2	8	2.4	7.8	PD4-M5_C
PD4-M6④		M6×1	3.8	38.2	34.4	17.2				2.8	11	PD4-M6_C	
PD4-01④		R1/8	8	40.2	36.2	19			2.8	13	PD4-01_		
PD4-02④	6	R1/4	11	46.2	40.2	23	12.5	17	20.5	14	2.8	20	PD4-02_
PD6-M5④		M5×0.8	2.8 [3]	40.3	37.5 [37.3]	17 [16.8]				2.4	12	PD6-M5_C	
PD6-M6④		M6×1	3.8	41.3	37.5	17			3	12	PD6-M6_C		
PD6-01④	8	R1/8	8	43.3	39.3	18.8	14.5	18.1	22.9	14	4.3	14	PD6-01_
PD6-02④		R1/4	11	48.8	42.7	22.2				17	22	PD6-02_	
PD6-03④		R3/8	12	52	45.7	25.2			17	32	PD6-03_		
PD8-01④*	10	R1/8	8	46.9	42.9	20	17.5	20.2	25.5	12	6	19	PD8-01_
PD8-02④*		R1/4	11	51.7	45.7	22.8				14	8	25	PD8-02_
PD8-03④*		R3/8	12	55.4	49.1	26.2			17	6.7	35	PD8-03_	
PD10-01④	12	R1/8	8	51.2	47.2	21	21	23.4	30	12	6	25	PD10-01_
PD10-02④*		R1/4	11	54.7	48.7	22.5				14	8	31	PD10-02_
PD10-03④*		R3/8	12	58.2	51.9	25.7			17	8.3	42	PD10-03_	
PD10-04④	16	R1/2	15	62.2	54	27.8	25	24.1	33.1	21	10.3	65	PD10-04_
PD12-02④		R1/4	11	60.3	54.2	23.7				14	8	38	PD12-02_
PD12-03④		R3/8	12	63.5	57.2	26.7			17	10	48	PD12-03_	
PD12-04④	16	R1/2	15	67.5	59.3	28.8	25	24.1	30.7	21	10.3	72	PD12-04_
PD16-03④		R3/8	11	80.1	73.8	40.7				22	11	89	PD16-03_
PD16-04④		R1/2	15	84.1	75.9	42.8			22	13	93	PD16-04_	

※1. 形式内の④には、外観色：ブラック以外で、通常包装以外を希望の場合、選択して記入してください。

外観色：ライトグレー⇒記号：W、包装仕様：クリーンルーム包装⇒記号：-C、

外観色：ライトグレー & 包装仕様：クリーンルーム包装⇒記号：W-C、クリーン洗浄 & 包装仕様：クリーンルーム包装⇒記号：-UC

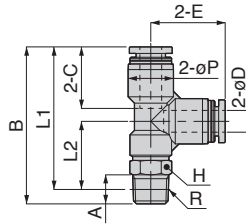
※2. テーパーネジタイプのL1、L2寸法は、ねじ締付け後の参考寸法です。

※3. *印の付いたサイズにつきましては、省スペースタイプも用意しております。詳細はP.876を参照してください。

※4. []内の値は、クリーンルーム包装仕様、クリーン洗浄仕様の値です。

※5. オリフィス径は、最小流路を直径換算しています。

ブランチティー (インチサイズ)



単位: mm

形式	チューブ外径 φD	R	A	B	L1	L2	φP	チューブ内径 C	E	対辺 H	オリフィス径 (φmm)	質量 (g)	CAD ファイル名
PD5/32-01④	5/32	R1/8	8	40.2	36.2	19	10	14.9	17.2	10	2.8	13	PD5_32-01_
PD5/32-02④		R1/4	11	46.2	40.2	23			19.2	14		20	PD5_32-02_
PD3/16-01④	3/16	R1/8	8	43.7	39.7	18.8	12.5	17.4	20.9	10	3.3	15	PD3_16-01_
PD3/16-02④		R1/4	11	49.2	43.1	22.2				14		22	PD3_16-02_
PD1/4-01④	1/4	R1/8	8	43.3	39.3	18.8	12.5	17	20.5	10	4.6	14	PD1_4-01_
PD1/4-02④		R1/4	11	48.8	42.7	22.2				14		22	PD1_4-02_
PD1/4-03④		R3/8	12	52	45.7	25.2			21.5	17		5.3	32
PD5/16-01④	5/16	R1/8	8	46.9	42.9	20	14.5	18.1	22.9	12	6	19	PD5_16-01_
PD5/16-02④		R1/4	11	51.7	45.7	22.8				14		25	PD5_16-02_
PD5/16-03④		R3/8	12	55.4	49.1	26.2			17	35		PD5_16-03_	
PD3/8-01④	3/8	R1/8	8	51.2	47.2	21	17.5	20.2	25.5	12	6	25	PD3_8-01_
PD3/8-02④		R1/4	11	54.7	48.7	22.5				14		31	PD3_8-02_
PD3/8-03④		R3/8	12	58.2	51.9	25.7			17	42		PD3_8-03_	
PD3/8-04④		R1/2	15	62.2	54	27.8			21	65		PD3_8-04_	
PD1/2-02④	1/2	R1/4	11	60.6	54.5	23.7	21	23.7	30.3	14	8	37	PD1_2-02_
PD1/2-03④		R3/8	12	63.8	57.5	26.7				17		47	PD1_2-03_
PD1/2-04④		R1/2	15	67.8	59.6	28.8			21	71		PD1_2-04_	

※1. 形式内の④には、外観色: ブラック以外で、通常包装以外を希望の場合、選択して記入してください。

外観色: ライトグレー⇒記号: W、包装仕様: クリーンルーム包装⇒記号: -C、

外観色: ライトグレー & 包装仕様: クリーンルーム包装⇒記号: W-C、クリーン洗浄 & 包装仕様: クリーンルーム包装⇒記号: -UC

※2. テーパネジタイプのL1、L2寸法は、ねじ締付け後の参考寸法です。

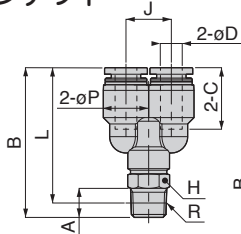
※3. オリフィス径は、最小流路を直径換算しています。

■ ネジ⇄チューブの接続

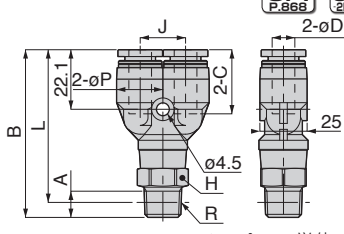
PX ブランチワイ

ROHS対応

Renewal



メートルネジタイプ



ø16mmタイプ

単位: mm



形式	チューブ外径 øD	R	A	B	L	øP	チューブ C	J	対辺 H	オリフィス径 (ømm)	質量 (g)	CAD ファイル名
PX4-M5④	4	M5×0.8	2.8 [3]	32.9	30.1 [29.9]	10	14.9	10.3	8	2.4	8	PX4-M5_C
PX4-M6④		M6×1	3.8	36.4	32.6				3	11	PX4-M6_C	
PX4-01④		R1/8	8	38.4	34.4				3.1	13	PX4-01_	
PX4-02④		R1/4	11	43.4	37.4				3.3	20	PX4-02_	
PX6-M5④	6	M5×0.8	2.8 [3]	38.3	35.5 [35.3]	12.5	17	12.5	10	2.4	13	PX6-M5_C
PX6-M6④		M6×1	3.8	39.3	35.5				3	15	PX6-M6_C	
PX6-01④		R1/8	8	41.3	37.3				4.2	15	PX6-01_	
PX6-02④		R1/4	11	48.3	42.2				4.8	22	PX6-02_	
PX6-03④	R3/8	12	51.3	44.9	17	33	PX6-03_					
PX8-01④	8	R1/8	8	46.1	42.1	14.5	18.1	14.5	12	5.9	20	PX8-01_
PX8-02④		R1/4	11	49.3	43.3				14	25	PX8-02_	
PX8-03④		R3/8	12	52.5	46.2				17	36	PX8-03_	
PX10-01④	10	R1/8	8	49.8	45.8	17.5	20.2	17.5	12	6	27	PX10-01_
PX10-02④		R1/4	11	53.6	47.6				14	32	PX10-02_	
PX10-03④		R3/8	12	56.7	50.4				17	43	PX10-03_	
PX10-04④		R1/2	15	60.2	52				21	66	PX10-04_	
PX12-02④	12	R1/4	11	58.6	52.6	21	23.4	21	14	7.5	40	PX12-02_
PX12-03④		R3/8	12	60.6	54.3				17	51	PX12-03_	
PX12-04④		R1/2	15	64.7	56.5				21	74	PX12-04_	
PX16-03④	16	R3/8	11	76.1	69.8	25	24.1	24	22	11	89	PX16-03_
PX16-04④		R1/2	15	80.1	71.9				12.7	93	PX16-04_	
PX5/32-01④	5/32	R1/8	8	38.4	34.4	10	14.9	10.3	10	3.1	13	PX5_32-01_
PX5/32-02④		R1/4	11	43.4	37.4				14	20	PX5_32-02_	
PX3/16-01④	3/16	R1/8	8	41.7	37.7	12.5	17.4	12.5	10	4.2	15	PX3_16-01_
PX3/16-02④		R1/4	11	48.7	42.6				14	23	PX3_16-02_	
PX1/4-01④	1/4	R1/8	8	41.3	37.3	12.5	17	12.5	10	4.2	15	PX1_4-01_
PX1/4-02④		R1/4	11	48.3	42.2				14	22	PX1_4-02_	
PX1/4-03④		R3/8	12	51.3	44.9				17	33	PX1_4-03_	
PX5/16-01④	5/16	R1/8	8	46.1	42.1	14.5	18.1	14.5	12	5.9	20	PX5_16-01_
PX5/16-02④		R1/4	11	49.3	43.3				14	25	PX5_16-02_	
PX5/16-03④		R3/8	12	52.5	46.2				17	36	PX5_16-03_	
PX3/8-01④	3/8	R1/8	8	49.8	45.8	17.5	20.2	17.5	12	6	27	PX3_8-01_
PX3/8-02④		R1/4	11	53.6	47.6				14	33	PX3_8-02_	
PX3/8-03④		R3/8	12	56.7	50.4				17	44	PX3_8-03_	
PX3/8-04④		R1/2	15	60.2	52				21	67	PX3_8-04_	
PX1/2-02④	1/2	R1/4	11	58.9	52.9	21	23.7	21	14	7.5	39	PX1_2-02_
PX1/2-03④		R3/8	12	60.9	54.6				17	51	PX1_2-03_	
PX1/2-04④		R1/2	15	65	56.8				21	74	PX1_2-04_	

※1.形式内の④には、外観色：ブラック以外で、通常包装以外を希望の場合、選択して記入してください。

外観色：ライトグレー⇒記号：W、包装仕様：クリーンルーム包装⇒記号：C、

外観色：ライトグレー&包装仕様：クリーンルーム包装⇒記号：W-C、クリーン洗浄&包装仕様：クリーンルーム包装⇒記号：-UC

※2.テーパネジタイプのL寸法は、ねじ締付け後の参考寸法です。

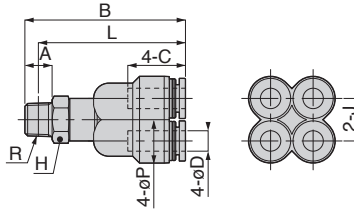
※3.[]内の値は、クリーンルーム包装仕様、クリーン洗浄仕様の値です。 ※4.オリフィス径は、最小流路を直径換算しています。

PRX ブランチ二重ワイ

RoHS対応

Renewal

2015年9月より
順次切替



OP
P.666

CAD
2D & 3D

単位：mm

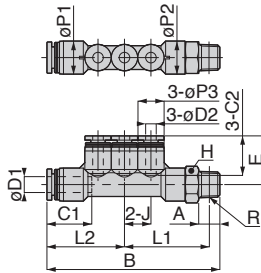
形式	チューブ外径 øD	R	A	B	L	øP	チューブ径 C	J	対辺 H	オリフィス径 (ømm)	質量 (g)	CAD ファイル名
PRX4-01 ④	4	R1/8	8	38.9	34.9	10.5	14.9	10.3	12	2.6	16	PRX4-01_
PRX4-02 ④		R1/4	11	42.4	36.4				14		21	PRX4-02_
PRX6-01 ④	6	R1/8	8	47.2	43.2	13	17	12.5	12	5.2	25	PRX6-01_

PKD ブランチトリプル

RoHS対応

Renewal

2015年9月より
順次切替



OP
P.666

CAD
2D & 3D

単位：mm

形式	チューブ径 øD1	チューブ径 øD2	R	A	B	E	L1	L2	J	øP1	øP2	øP3	チューブ径 C1	チューブ径 C2	対辺 H	オリフィス径 (ømm)	質量 (g)	CAD ファイル名
PKD6-4-01 ④	6	4	R1/8	8	65.4	18.4	32.1	29.3	10	12.5	12.5	10	17	14.9	12	3	21	PKD6-4-01_
PKD8-4-02 ④	8	4	R1/4	11	69.2	19.2	32	31.2	10	14.5	14.5	10	18.1	14.9	14	3	28	PKD8-4-02_
		76.9			21.3	36.5	34.4	12.5	17									
PKD8-6-02 ④		6																
PKD10-8-03 ④	10	8	R3/8	12	87.8	23.7	41.5	40	14.5	17.5	18	14.5	20.2	18.1	17	6.7	50	PKD10-8-03_

本ページ共通の注意事項

- ※1.形式内の④には、外観色：ブラック以外で、通常包装以外を希望の場合、選択して記入してください。
外観色：ライトグレー⇒記号：W、包装仕様：クリーンルーム包装⇒記号：-C、
外観色：ライトグレー & 包装仕様：クリーンルーム包装⇒記号：W-C、クリーン洗浄 & 包装仕様：クリーンルーム包装⇒記号：-UC
- ※2. L、L1寸法は、ねじ締付け後の参考寸法です。
- ※3.オリフィス径は、最小流路を直径換算しています。

OP
P.666

外観特殊仕様、禁油仕様、ゴム材質変更などの特殊仕様のご案内です。

CAD
2D & 3D

ホームページにてCADデータを提供しております。

■ ネジ⇄チューブの接続

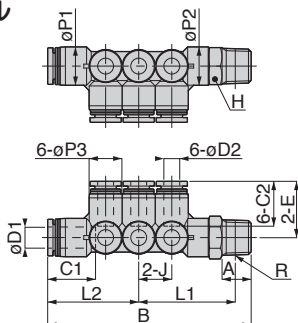
PKVD ブランチトリプルダブル



ROHS対応

Renewal

2015年9月より
順次切替



単位：mm

形式	チューブ径 oD1	チューブ径 oD2	R	A	B	E	L1	L2	J	oP1	oP2	oP3	チューブ径 C1	チューブ径 C2	対辺 H	オリフィス径 (ømm)	質量 (g)	CAD ファイル名																
PKVD8-4-02④	8	4	R1/4	11	69.2	19.2	32	31.2	10	14.5	10	18.1	14.9	14	3	32	32	PKVD8-4-02_																
PKVD8-4-03④			R3/8	12	72.2	34.7	14.5	18	17									46	PKVD8-4-03_															
PKVD8-6-02④		6	R1/4	11	76.9	21.3	36.5	34.4	12.5									17.5	12.5	20.2	17	17	4.6	41	41	PKVD8-6-02_								
PKVD8-6-03④			R3/8	12	80.7	39.9	18	17	52																	PKVD8-6-03_								
PKVD10-6-03④		10	6	R3/8	12	81.5	22.3	38.2	37																	12.5	12.5	20.2	17	17	4.6	56	56	PKVD10-6-03_
PKVD10-6-04④				R1/2	15	85.5	40.3	20	21																									78
PKVD10-8-03④	8		R3/8	12	87.8	23.7	41.5	40	14.5	20	18.1	17	21	6.7	65	65	PKVD10-8-03_																	
PKVD10-8-04④			R1/2	15	91.8	43.6	18	21									87																	PKVD10-8-04_

※1.形式内の④には、外観色：ブラック以外で、通常包装以外を希望の場合、選択して記入してください。

外観色：ライトグレー⇒記号：W、包装仕様：クリーンルーム包装⇒記号：-C、

外観色：ライトグレー & 包装仕様：クリーンルーム包装⇒記号：W-C、クリーン洗浄 & 包装仕様：クリーンルーム包装⇒記号：-UC

※2. L1寸法は、ねじ締付け後の参考寸法です。

※3. オリフィス径は、最小流路を直径換算しています。

継手
制御機器
調査機器
手動弁
チューブ
受注生産品
技術資料

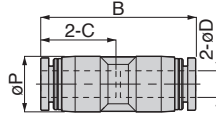
74

標準
ミニ
バーブ
耐腐蝕用
ケミカル用
クリーン環境用
帯電防止
E-スリット
金型温調
ストッパ内蔵
回転部配管用
ねじれ防止用
分配型
分離型
配管アダプター

■ チューブ⇄チューブの接続

PU ユニオンストレート

RoHS対応



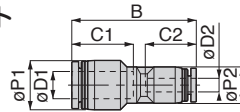
OP P.666 CAD 2D & 3D

単位：mm

形式	チューブ外径 φD	B	φP	チューブエンド C	オリフィス径 (φmm)	質量 (g)	CAD ファイル名
PU4④	4	30.8	10	14.9	2.8	4.7	PU4
PU6④	6	34.9	12.5	17	4.3	6.5	PU6
PU8④	8	37.8	14.5	18.1	7	9.4	PU8
PU10④	10	41.4	17.5	20.2	9	16	PU10
PU12④	12	47.8	21	23.4	11	22	PU12
PU16④	16	49.4	25	24.1	13	26	PU16
PU5/32④	5/32	30.8	10	14.9	2.8	4.7	PU5_32
PU3/16④	3/16	35.7	12.5	17.4	3.3	6.7	PU3_16
PU1/4④	1/4	34.9	12.5	17	5	6.4	PU1_4
PU5/16④	5/16	37.8	14.5	18.1	7	9.4	PU5_16
PU3/8④	3/8	41.4	17.5	20.2	9	16	PU3_8
PU1/2④	1/2	48.4	21	23.7	11	21	PU1_2
PU5/8④	5/8	49.4	25	24.1	13	26	PU5_8

PG 違いユニオンストレート

RoHS対応



OP P.666 CAD 2D & 3D

単位：mm

形式	チューブ外径 φD1	チューブ外径 φD2	B	φP1	φP2	チューブエンド C1	チューブエンド C2	オリフィス径 (φmm)	質量 (g)	CAD ファイル名
PG6-4④	6	4	34.4	12.5	12.5	17	14.9	2.8	6.4	PG6-4
PG8-4④	8	4	36.6	14.5	10.7	18.1	14.9	2.8	7.2	PG8-4
PG8-6④		6	37.9		14.5		4.3	8.8	PG8-6	
PG10-6④	10	6	39.8	17.5	13	20.2	17	4.3	12	PG10-6
PG10-8④		8	41.1		17.5		6.5	14	PG10-8	
PG12-8④	12	8	44	21	14.5	23.4	18.1	6.2	16	PG12-8
PG12-10④		10	47.6		21		9	21	PG12-10	
PG12-3/8④		3/8	47.6		21		21	20.2	9	21
PG16-10④	16	10	52.1	25	25	24.1	20.7	8.4	35	PG16-10
PG16-12④		12	49.5				23.4	10	27	PG16-12
PG3/16-5/32④	3/16	5/32	34.8	12.5	12.5	17.4	14.9	2.8	6.4	PG3_16-5_32
PG1/4-5/32④	1/4	5/32	34.4	12.5	12.5	17	14.9	2.8	6.3	PG1_4-5_32
PG1/4-4④		4								PG1_4-4
PG1/4-3/16④		3/16								35.3
PG5/16-3/16④	5/16	3/16	38.3	14.5	14.5	18.1	17.4	3.3	8.8	PG5_16-3_16
PG5/16-1/4④		1/4	37.9				17	5	8.7	PG5_16-1_4
PG3/8-1/4④	3/8	1/4	39.8	17.5	13	20.2	17	4.3	12	PG3_8-1_4
PG3/8-5/16④		5/16	41.1		17.5		6.5	15	PG3_8-5_16	
PG1/2-1/4④	1/2	1/4	44.4	21	14.5	23.7	17	4.3	15	PG1_2-1_4
PG1/2-5/16④		5/16	44.3				18.1	6.2	16	PG1_2-5_16
PG1/2-3/8④		3/8	47.9				20.2	9	21	PG1_2-3_8
PG5/8-1/2④	5/8	1/2	49.8	25	25	24.1	23.7	10.7	26	PG5_8-1_2

本ページ共通の注意事項

*1.形式内の④には、外観色：ブラック以外で、通常包装以外を希望の場合、選択して記入してください。

外観色：ライトグレー⇒記号：W、包装仕様：クリーンルーム包装⇒記号：-C、

外観色：ライトグレー & 包装仕様：クリーンルーム包装⇒記号：W-C、クリーン洗浄 & 包装仕様：クリーンルーム包装⇒記号：-UC

*2.オリフィス径は、最小流路を直径換算しています。

OP P.666

外観特殊仕様、禁油仕様、ゴム材質変更などの特殊仕様のご案内です。

CAD 2D & 3D

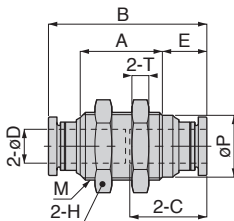
ホームページにてCADデータを提供しております。

■ チューブ⇄チューブの接続

PM 隔壁ユニオン

RoHS対応

Renewal



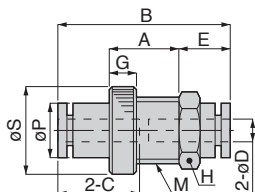
OP P.666 CAD 2D & 3D

単位：mm

形式	チューブ外径 oD	M	B	E	A	oP	チューブ C	対辺 H	T	オリフィス径 (omm)	質量 (g)	CAD ファイル名
PM4④	4	M12×1	30.8	9.5	14.8	10.8	14.9	14	4	3	11	PM4_
PM6④	6	M14×1	34.9	9.5	19	12.5	17	17	4	5	16	PM6_
PM8④	8	M16×1	37.4	10.5	19.4	14.6	18.2	19	4	7	19	PM8_
PM10④	10	M20×1	42.4	11.9	21.6	18.5	20.7	24	5	9	35	PM10_
PM12④	12	M22×1	47.6	13.2	24.2	20.4	23.3	27	6	11	52	PM12_
PM16④	16	M28×1.5	50.6	13.2	27.2	25.5	24.8	32	6	15	73	PM16_
PM5/32④	5/32	M12×1	30.8	9.5	14.8	10.8	14.9	14	4	3	10	PM5_32_
PM3/16④	3/16	M14×1	35.7	9.9	19	12.5	17.4	17	4	4	16	PM3_16_
PM1/4④	1/4	M14×1	34.9	9.5	19	12.5	17	17	4	5.3	16	PM1_4_
PM5/16④	5/16	M16×1	37.4	10.5	19.4	14.6	18.2	19	4	7	19	PM5_16_
PM3/8④	3/8	M20×1	42.4	11.9	21.6	18.5	20.7	24	5	8.5	36	PM3_8_
PM1/2④	1/2	M22×1	47.2	13	24.2	20.4	23.1	27	6	11.7	51	PM1_2_

PMP 隔壁ユニオンパイ

RoHS対応



OP P.666 CAD 2D & 3D

単位：mm

形式	チューブ外径 oD	M	B	E	A	oP	oS	チューブ C	対辺 H	G	オリフィス径 (omm)	質量 (g)	CAD ファイル名
PMP4④	4	M12×1.5	31.4	9.2	12	10	16	14.9	14	5	3	6.8	PMP4
PMP6④	6	M14×1.5	35.5	9.8	15	12.3	19	17	17	5	4.9	9.6	PMP6
PMP8④	8	M16×1.5	38.4	10.7	15.5	14.2	22	18.1	19	6	7	14	PMP8
PMP10④	10	M20×2	43	13	18.5	17.5	27.5	20.7	24	6	8	23	PMP10
PMP12④	12	M24×2	48.4	13.2	20.5	21	31	23.4	27	6	11	32	PMP12
PMP5/32④	5/32	M12×1.5	31.4	9.2	12	10	16	14.9	14	5	3	6.8	PMP5_32
PMP1/4④	1/4	M14×1.5	35.5	9.8	15	12.3	19	17	17	5	5	9.5	PMP1_4
PMP5/16④	5/16	M16×1.5	38.4	10.7	15.5	14.2	22	18.1	19	6	7	14	PMP5_16
PMP3/8④	3/8	M20×2	43	13	18.5	17.5	27.5	20.7	24	6	8	24	PMP3_8

本ページ共通の注意事項

※1.形式内の④には、外観色：ブラック以外で、通常包装以外を希望の場合、選択して記入してください。

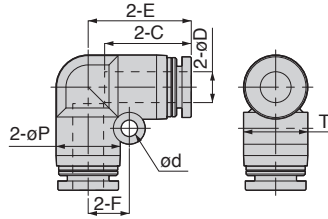
外観色：ライトグレー⇒記号：W、包装仕様：クリーンルーム包装⇒記号：-C、

外観色：ライトグレー&包装仕様：クリーンルーム包装⇒記号：W-C、クリーン洗浄&包装仕様：クリーンルーム包装⇒記号：-UC

※2.オリフィス径は、最小流路を直径換算しています。

PV ユニオンエルボ

RoHS対応



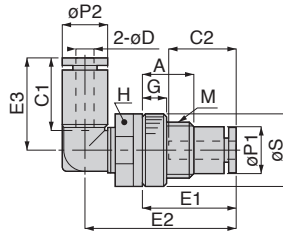
OP P.868 CAD 2D & 3D

単位：mm

形式	チューブ外径 φD	φP	チューブ径 C	E	φd	F	T	オリフィス径 (φmm)	質量 (g)	CAD ファイル名
PV4④	4	10	14.9	16.9	3.2	6.5	10.4	2.8	5.1	PV4
PV6④	6	12.5	17	20.1	3.2	8	13.5	5	7.3	PV6
PV8④	8	15	18.1	22.4	4.2	10	15.6	7.2	11	PV8
PV10④	10	17.5	20.2	26.2	4.2	12	18.2	8.3	17	PV10
PV12④	12	21	23.4	29.4	4.2	14	21.7	10	25	PV12
PV16④	16	25	24.1	33.1	4.2	12	25.6	13	31	PV16
PV5/32④	5/32	10	14.9	16.9	3.2	6.5	10.4	2.8	5.1	PV5_32
PV3/16④	3/16	12.5	17.4	20.5	3.2	8	13.5	4	7.5	PV3_16
PV1/4④	1/4	12.5	17	20.1	3.2	8	13.5	5	7.1	PV1_4
PV5/16④	5/16	15	18.1	22.4	4.2	10	15.6	7.2	11	PV5_16
PV3/8④	3/8	17.5	20.2	26.2	4.2	12	18.2	8.5	18	PV3_8
PV1/2④	1/2	21	23.7	29.7	4.2	14	21.7	10.7	23	PV1_2

PML 隔壁ユニオンエルボ

RoHS対応



OP P.868 CAD 2D & 3D

単位：mm

形式	チューブ外径 φD	M	E1	E2	E3	A	φP1	φP2	φS	チューブ径 C1	チューブ径 C2	対辺 H	G	オリフィス (φmm)	質量 (g)	CAD ファイル名
PML4④	4	M12x1.5	20.2	32.8	19.7	10	10	10	16	14.9	14.9	14	5	2.9	11	PML4
PML6④	6	M14x1.5	23.8	37.8	22.8	13	12.3	12.5	19	17	17	17	5	4.6	17	PML6
PML8④	8	M16x1.5	25.7	41.8	25.7	13.5	14.2	14.5	22	18.1	18.1	19	6	5.9	25	PML8
PML10④	10	M20x2	28	47.8	29.5	16.5	17.5	17.5	27.5	20.2	20.7	24	6	7.1	42	PML10
PML12④	12	M24x2	33.2	54.7	32.6	18.5	21	21	31	23.4	23.4	27	6	9.5	59	PML12
PML5/32④	5/32	M12x1.5	20.2	32.8	19.7	10	10	10	16	14.9	14.9	14	5	2.9	11	PML5_32
PML1/4④	1/4	M14x1.5	23.8	37.8	22.8	13	12.3	12.5	19	17	17	17	5	4.4	17	PML1_4
PML5/16④	5/16	M16x1.5	25.7	41.8	25.7	13.5	14.2	14.5	22	18.1	18.1	19	6	5.9	25	PML5_16
PML3/8④	3/8	M20x2	28	47.8	29.5	16.5	17.5	17.5	27.5	20.2	20.7	24	6	6.9	42	PML3_8

本ページ共通の注意事項

- *1.形式内の④には、外観色：ブラック以外で、通常包装以外を希望の場合、選択して記入してください。
外観色：ライトグレー⇒記号：W、包装仕様：クリーンルーム包装⇒記号：-C、
外観色：ライトグレー & 包装仕様：クリーンルーム包装⇒記号：W-C、クリーン洗浄 & 包装仕様：クリーンルーム包装⇒記号：-UC
- *2.オリフィス径は、最小流路を直径換算しています。

OP P.868

外観特殊仕様、禁油仕様、ゴム材質変更などの特殊仕様のご案内です。

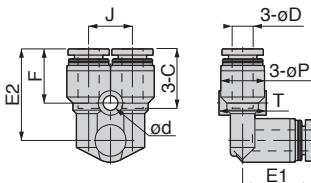
CAD 2D & 3D

ホームページにてCADデータを提供しております。

■ チューブ⇄チューブの接続

PAU ユニオンエイ

RoHS対応



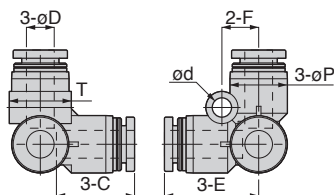
OP P.666 CAD 2D & 3D

単位：mm

形式	チューブ外径 oD	E1	oP	チューブエンド C	J	E2	od	F	T	オリフィス径 (oD)	質量 (g)	CAD ファイル名
PAU4④	4	16.9	10	14.9	10.3	22.7	3.2	14.2	10.4	3.5	7.7	PAU4_
PAU6④	6	19.8	12.5	17	12.5	26.2	4.2	15.5	13.5	4.5	11	PAU6_
PAU8④	8	22.7	14.5	18.1	14.5	29.4	4.2	16.9	15.6	6.4	16	PAU8_
PAU10④	10	25	17.5	20.2	17.5	33.5	4.2	18.5	18.2	8.5	27	PAU10
PAU12④	12	29.4	21	23.4	21	35.2	4.2	20.4	21.7	10.4	39	PAU12_
PAU5/32④	5/32	16.9	10	14.9	10.3	22.7	3.2	14.2	10.4	3.5	7.7	PAU5_32_
PAU3/16④	3/16	20.2	12.5	17.4	12.5	26.6	4.2	15.9	13.5	4.4	12	PAU3_16_
PAU1/4④	1/4	19.8	12.5	17	12.5	26.2	4.2	15.5	13.5	4.8	11	PAU1_4_
PAU5/16④	5/16	22.7	14.5	18.1	14.5	29.4	4.2	16.9	15.6	6.4	16	PAU5_16_
PAU3/8④	3/8	25	17.5	20.2	17.5	33.5	4.2	18.5	18.2	8.5	27	PAU3_8_
PAU1/2④	1/2	29.7	21	23.7	21	35.5	4.2	20.7	21.7	10.4	38	PAU1_2_

PVU トリポッドユニオン

RoHS対応



OP P.666 CAD 2D & 3D

単位：mm

形式	チューブ外径 oD	oP	チューブエンド C	E	od	F	T	オリフィス径 (oD)	質量 (g)	CAD ファイル名
PVU4④	4	10	14.9	17.8	3.2	6.5	10.4	3	7.2	PVU4_
PVU6④	6	12.5	17	20.5	4.2	8	13.5	4.6	10	PVU6_
PVU8④	8	14.5	18.1	22.7	4.2	10	15.6	6.7	15	PVU8_
PVU10④	10	17.5	20.2	26.2	4.2	12	18.2	8.3	25	PVU10_
PVU12④	12	21	23.4	30.2	4.2	14	21.7	10.3	35	PVU12_
PVU5/32④	5/32	10	14.9	17.8	3.2	6.5	10.4	3	7.2	PVU5_32_
PVU3/16④	3/16	12.5	17.4	20.9	4.2	8	13.5	4	10	PVU3_16_
PVU1/4④	1/4	12.5	17	20.5	4.2	8	13.5	5.3	11	PVU1_4_
PVU5/16④	5/16	14.5	18.1	22.7	4.2	10	15.6	6.7	15	PVU5_16_
PVU3/8④	3/8	17.5	20.2	26.2	4.2	12	18.2	8.2	25	PVU3_8_
PVU1/2④	1/2	21	23.7	30.5	4.2	14	21.7	11	34	PVU1_2_

本ページ共通の注意事項

※1. 形式内の④には、外観色：ブラック以外で、通常包装以外を希望の場合、選択して記入してください。

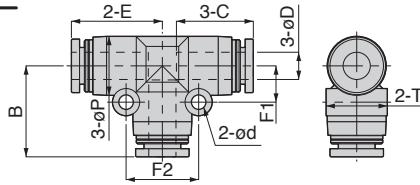
外観色：ライトグレー⇒記号：W、包装仕様：クリーンルーム包装⇒記号：-C、

外観色：ライトグレー&包装仕様：クリーンルーム包装⇒記号：W-C、クリーン洗浄&包装仕様：クリーンルーム包装⇒記号：-UC

※2. オリフィス径は、最小流路を直径換算しています。

PE ユニオンティー

RoHS対応



OP P.666 CAD 20 & 3D

単位：mm

形式	チューブ外径 øD	øP	チューブ径 C	E	ød	T	F1	F2	B	オリフィス径 (ømm)	質量 (g)	CAD ファイル名
PE4④	4	10	14.9	17.2	3.2	10.4	6.5	13	17.2	2.8	7.5	PE4
PE6④	6	13	17	20.05	3.2	13.5	8	16	20.1	4.8	11	PE6
PE8④	8	15	18.1	22.2	3.2	15.6	9	18	22.2	6.2	16	PE8
PE10④	10	17.5	20.2	25.2	4.2	18.2	12	24	25.2	8.1	25	PE10
PE12④	12	21	22.9	28.4	4.2	21.7	14	28	28.2	10	36	PE12
PE16④	16	25	24.1	33.1	4.2	25.6	12	24	33.1	13	44	PE16
PE5/32④	5/32	10	14.9	17.2	3.2	10.4	6.5	13	17.2	2.8	7.5	PE5_32
PE3/16④	3/16	13	17.4	20.45	3.2	13.5	8	16	20.5	3.8	12	PE3_16
PE1/4④	1/4	13	17	20.05	3.2	13.5	8	16	20.1	4.8	11	PE1_4
PE5/16④	5/16	15	18.1	22.2	3.2	15.6	9	18	22.2	6.2	16	PE5_16
PE3/8④	3/8	17.5	20.2	25.2	4.2	18.2	12	24	25.2	8.1	25	PE3_8
PE1/2④	1/2	21	23.2	28.7	4.2	21.7	14	28	28.5	10.7	34	PE1_2

※1.形式内の④には、外観色：ブラック以外で、通常包装以外を希望の場合、選択して記入してください。

外観色：ライトグレー⇒記号：W、包装仕様：クリーンルーム包装⇒記号：-C、

外観色：ライトグレー & 包装仕様：クリーンルーム包装⇒記号：W-C、クリーン洗浄 & 包装仕様：クリーンルーム包装⇒記号：-UC

※2.オリフィス径は、最小流路を直径換算しています。

継手
制御機器
調査機器
手動弁
チューブ
受注生産品
技術資料

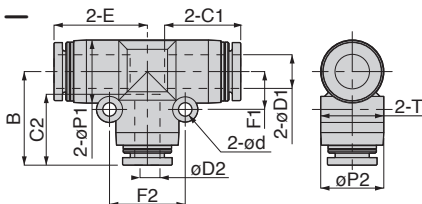
78

標準
ミニ
バーブ
耐腐蝕用
ケミカル用
クリーン環境用
帯電防止
蓄スリタ
金型温調
ストップ内蔵
回転部配管用
ねじれ防止用
分配型
分離型

■ チューブ⇄チューブの接続

PEG 口径ユニオンティー

RoHS対応



単位：mm

形式	チューブ外径 øD1	チューブ外径 øD2	øP1	øP2	ファナット C1	ファナット C2	E	ød	F1	F2	B	T	初ファス (ømm)	質量 (g)	CAD ファイル名									
PEG4-6④	4	6	13	13	14.9	17	19.5	3.2	8	16	20.1	13.5	2.8	11	PEG4-6									
PEG6-4④	6	4	13	13	17	14.9	20.05	3.2	8	16	19.5	13.5	2.8	11	PEG6-4									
PEG6-8④		8	15	15		18.1	22.25								9	18	22.2	15.6	4.3	14	PEG6-8			
PEG8-4④	8	4	14.5	12.5	18.1	14.9	22.2	3.2	9	18	21.7	15.1	2.8	14	PEG8-4									
PEG8-6④		6	14.5	12.5		17									22.3	18	22.3	15.1	4.3	14	PEG8-6			
PEG8-10④		10	17.5	17.5		20.2									24.9	4.2	12	24	25.2	18.2	6.2	22	PEG8-10	
PEG10-6④	10	6	17.5	14.5	20.2	17	25.2	4.2	12	24	25	18.2	4.3	22	PEG10-6									
PEG10-8④		8				18.1									24.9	18.2	6.2	23	PEG10-8					
PEG10-12④		12				21									21	22.9	28.2	14	28	28.2	21.7	8.3	34	PEG10-12
PEG12-8④	12	8	21	17.5	23.4	18.1	28.4	4.2	14	28	27.7	21.7	6.2	32	PEG12-8									
PEG12-10④		10				20.2									28	8.1	34	PEG12-10						
PEG12-16④		16				25									25	24.1	33.2	12	24	33.1	25.6	9.9	46	PEG12-16
PEG16-10④	16	10	25	25	24.1	20.7	33.1	4.2	12	24	35.8	25.6	8.5	53	PEG16-10									
PEG16-12④		12				22.9									33.2	10	45	PEG16-12						
PEG5/32-3/16④		5/32				3/16									13	13	14.9	17.4	19.5	3.2	8	16	20.5	13.5
PEG5/32-1/4④	1/4		17	20.1	10	PEG5_32-1_4																		
PEG3/16-5/32④	3/16	5/32	13	13	17.4	14.9	20.45	3.2	8	16	19.5	13.5	2.8	11	PEG3_16-5_32									
PEG3/16-1/4④		1/4				17									20.1	3.8	12	PEG3_16-1_4						
PEG1/4-5/32④	1/4	5/32	13	13	17	14.9	20.05	3.2	8	16	19.5	13.5	2.8	11	PEG1_4-5_32									
PEG1/4-3/16④		3/16				17.4									20.5	4	11	PEG1_4-3_16						
PEG1/4-5/16④		5/16				15									15	18.1	22.25	9	18	22.2	15.6	4.3	14	PEG1_4-5_16
PEG5/16-5/32④	5/16	5/32	14.5	12.5	18.1	14.9	22.2	3.2	9	18	21.7	15.1	2.8	16	PEG5_16-5_32									
PEG5/16-3/16④		3/16				17.4									22.2	3.2	9	18	22.7	15.1	5	14	PEG5_16-3_16	
PEG5/16-1/4④		1/4				17									20.2	24.9	4.2	12	24	25.2	18.2	6.2	22	PEG5_16-1_4
PEG5/16-3/8④		3/8				17.5									17.5	20.2	24.9	4.2	12	24	25.2	18.2	6.2	22
PEG3/8-1/4④	3/8	1/4	17.5	14.5	20.2	17	25.2	4.2	12	24	25	18.2	5	22	PEG3_8-1_4									
PEG3/8-5/16④		5/16				18.1									24.9	6.2	23	PEG3_8-5_16						
PEG3/8-1/2④		1/2				21									21	23.2	28.2	14	28	28.5	21.7	7.5	34	PEG3_8-1_2
PEG1/2-5/16④	1/2	5/16	21	17.5	23.7	18.1	28.7	4.2	14	28	27.7	21.7	6.2	30	PEG1_2-5_16									
PEG1/2-3/8④		3/8				20.2									28	7.5	32	PEG1_2-3_8						

*1.形式内の④には、外観色：ブラック以外で、通常包装以外を希望の場合、選択して記入してください。

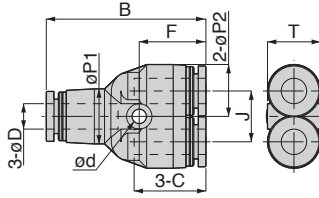
外観色：ライトグレー⇒記号：W、包装仕様：クリーンルーム包装⇒記号：C、

外観色：ライトグレー & 包装仕様：クリーンルーム包装⇒記号：W-C、クリーン洗浄 & 包装仕様：クリーンルーム包装⇒記号：-UC

*2.オリフィス径は、最小流路を直径換算しています。

PY ユニオンワイ

RoHS対応



単位：mm

形式	チューブ外径 φD	B	φP1	φP2	チューブエンド C	J	φd	F	T	オリフィス径 (φmm)	質量 (g)	CAD ファイル名
PY4④	4	32.8	10	10	14.9	11	3.2	14.1	10.4	2.6	7.6	PY4
PY6④	6	37.7	13	12.5	17	12	3.4	15.8	13.5	4.3	11	PY6
PY8④	8	42.4	15	14.5	18.1	14	3.4	17.2	15.1	5.7	16	PY8
PY10④	10	48.4	17.5	17.5	20.7	18	4.2	19.5	18.2	6.7	26	PY10
PY12④	12	54.8	21	21	23.4	20	4.2	22.2	21.7	8	37	PY12
PY16④	16	62.2	25	25	24.1	24	4.5	22.1	25	12.7	45	PY16
PY5/32④	5/32	32.8	10	10	14.9	11	3.2	14.1	10.4	2.6	7.6	PY5_32
PY3/16④	3/16	38.5	13	12.5	17.4	12	3.4	16.2	13.5	3.8	11	PY3_16
PY1/4④	1/4	37.7	13	12.5	17	12	3.4	15.8	13.5	4.7	11	PY1_4
PY5/16④	5/16	42.4	15	14.5	18.1	14	3.4	17.2	15.1	5.7	16	PY5_16
PY3/8④	3/8	48.4	17.5	17.5	20.7	18	4.2	19.5	18.2	6.8	26	PY3_8
PY1/2④	1/2	55.4	21	21	23.7	20	4.2	22.5	21.7	7.9	35	PY1_2

※1.形式内の④には、外観色：ブラック以外で、通常包装以外を希望の場合、選択して記入してください。

外観色：ライトグレー⇒記号：W、包装仕様：クリーンルーム包装⇒記号：-C、

外観色：ライトグレー & 包装仕様：クリーンルーム包装⇒記号：W-C、クリーン洗浄 & 包装仕様：クリーンルーム包装⇒記号：-UC

※2.オリフィス径は、最小流路を直径換算しています。

継手

制御機器

調圧機器

手動弁

チューブ

受注生産品

技術資料

80

標準

ミニ

バーブ

耐腐蝕用

ケミカル用

クリーン環境用

帯電防止

目スタタ

金型

温度調

ストップ内蔵

回転部

配管用

ねじれ防止用

分配型

分離型

配管アダプター

配管アダプター



外観特殊仕様、禁油仕様、ゴム材質変更などの特殊仕様のご案内です。

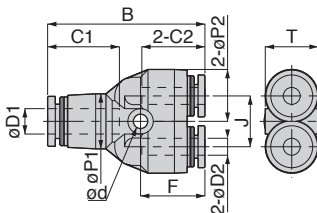


ホームページにてCADデータを提供しております。

■ チューブ⇄チューブの接続

PW 口径ユニオンワイ

RoHS対応



単位：mm

形式	チューブ外径 φD1	チューブ外径 φD2	B	φP1	φP2	φ-ジョイント C1	φ-ジョイント C2	J	φd	F	T	カフ径 (φmm)	質量 (g)	CAD ファイル名
PW6-4④	6	4	37.2	13	12.5	17	14.9	12	3.4	15.2	13.5	3.7	11	PW6-4
PW8-4④	8	4	41.9	14.5	12.5	18.1	14.9	14	3.4	16.7	15.1	3.9	13	PW8-4
PW8-6④		6	42.5				17			17.3				PW8-6
PW10-6④	10	6	48.2	17.5	14.5	20.2	17	18	4.5	19.3	18.2	5.7	19	PW10-6
PW10-8④		8	48.1				18.1			19.2				PW10-8
PW12-8④	12	8	54.3	21	17.5	23.4	18.1	20	4.5	21.7	21.7	7.5	27	PW12-8
PW12-10④		10	54.6				20.2			22				PW12-10
PW16-12④	16	12	62.3	25	25	24.1	23.4	24	4.5	22.2	25	9	48	PW16-12
PW3/16-5/32④	3/16	5/32	37.6	13	12.5	17.4	14.9	12	3.4	15.2	13.5	3.7	11	PW3_16-5_32
PW1/4-4④	1/4	4	37.2	13	12.5	17	14.9	12	3.4	15.2	13.5	3.7	11	PW1_4-4
PW1/4-5/32④		5/32	37.2				17.4			16.2				PW1_4-5_32
PW1/4-3/16④		3/16	38.1				17.4			16.2				PW1_4-3_16
PW5/16-5/32④	5/16	5/32	41.9	14.5	12.5	18.1	14.9	14	3.4	16.7	15.1	3.9	13	PW5_16-5_32
PW5/16-1/4④		1/4	42.5				17			17.3				PW5_16-1_4
PW3/8-1/4④	3/8	1/4	48.2	17.5	14.5	20.2	17	18	4.5	19.3	18.2	5.7	19	PW3_8-1_4
PW3/8-5/16④		5/16	48.1				18.1			19.2				PW3_8-5_16
PW1/2-5/16④	1/2	5/16	54.6	21	17.5	23.7	18.1	20	4.5	21.7	21.7	7.5	27	PW1_2-5_16
PW1/2-3/8④		3/8	54.9				20.2			22				PW1_2-3_8

※1.形式内の④には、外観色：ブラック以外で、通常包装以外を希望の場合、選択して記入してください。

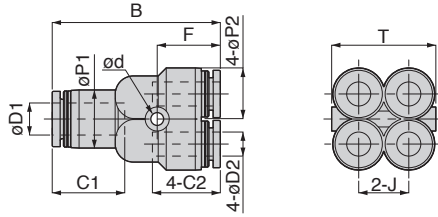
外観色：ライトグレー⇒記号：W、包装仕様：クリーンルーム包装⇒記号：-C、

外観色：ライトグレー & 包装仕様：クリーンルーム包装⇒記号：W-C、クリーン洗浄 & 包装仕様：クリーンルーム包装⇒記号：-UC

※2.オリフィス径は、最小流路を直径換算しています。

PRG 違径二重ワイ

RoHS対応



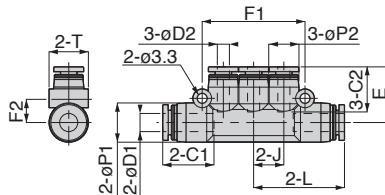
OP P.666 CAD 20 & 3D

単位：mm

形式	チューブ外径 φD1	チューブ外径 φD2	B	φP1	φP2	ファレット C1	ファレット C2	J	φd	F	T	コア径 (mm)	質量 (g)	CAD ファイル名
PRG6-4④	6	4	37.5	12.5	10.5	17	14.9	10.3	3.2	14.2	21.3	3.2	14	PRG6-4_
PRG8-6④	8	6	42	14.5	13	18.1	17	12.5	3.2	15.8	26	4.6	21	PRG8-6_
PRG3/16-5/32④	3/16	5/32	37.9	12.5	10.5	17.4	14.9	10.3	3.2	14.2	21.3	3	15	PRG3_16-5_32_
PRG1/4-5/32④	1/4	5/32	37.5	12.5	10.5	17	14.9	10.3	3.2	14.2	21.3	3.2	14	PRG1_4-5_32_
PRG5/16-1/4④	5/16	1/4	42	14.5	13	18.1	17	12.5	3.2	15.8	26	4.7	20	PRG5_16-1_4_

PKG 違径トリプル

RoHS対応



OP P.666 CAD 20 & 3D

単位：mm

形式	チューブ外径 φD1	チューブ外径 φD2	L	E	J	φP1	φP2	ファレット C1	ファレット C2	F1	F2	T	コア径 (mm)	質量 (g)	CAD ファイル名		
PKG6-4④	6	4	30.05	18.4	10	13	10	17	14.9	34	8	13	3	16	PKG6-4		
PKG8-4④	8	4	31.2	19.2	10	15	10	18.1	14.9	34	9.2	15	3	20	PKG8-4		
PKG8-6④		6	34.7	21.3	12	13	18.1	17	40.2	9	4.6		23	PKG8-6			
PKG10-6④	10	6	40	23.8	14	17.5	15	20.7	17	46.2	10.5	17.5	4.6	31	PKG10-6		
PKG10-8④		8		23.7					18.1						7	33	PKG10-8
PKG3/16-5/32④	3/16	5/32	30.45	18.4	10	13	10	17.4	14.9	34	8	13	3	16	PKG3_16-5_32_		
PKG5/16-5/32④	5/16	5/32	31.2	19.2	10	15	13	18.1	14.9	34	9.2	15	3	20	PKG5_16-5_32_		
PKG5/16-3/16④		3/16	34.7	21.7	12				13	18.1	17.4		40.2	9	4	23	PKG5_16-3_16_
PKG5/16-1/4④		1/4	21.3	12	13				18.1	17	4.6		22	PKG5_16-1_4_			
PKG3/8-1/4④	3/8	1/4	40	23.8	14	17.5	15	20.7	17	46.2	10.5	17.5	4.6	32	PKG3_8-1_4_		
PKG3/8-5/16④		5/16		23.7					18.1						7	33	PKG3_8-5_16_

本ページ共通の注意事項

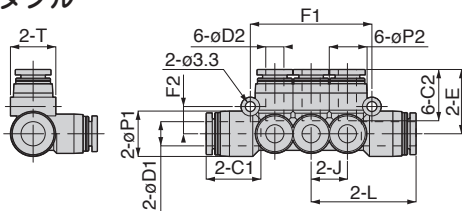
- ※1.形式内の④には、外観色：ブラック以外で、通常包装以外を希望の場合、選択して記入してください。
外観色：ライトグレー⇒記号：W、包装仕様：クリーンルーム包装⇒記号：-C、
外観色：ライトグレー & 包装仕様：クリーンルーム包装⇒記号：W-C、クリーン洗浄 & 包装仕様：クリーンルーム包装⇒記号：-UC
- ※2.オリフィス径は、最小流路を直径換算しています。

■ チューブ⇄チューブの接続

継手

PKVG 直径トリプルダブル

RoHS対応



OP. P.666

CAD 2D & 3D

単位：mm

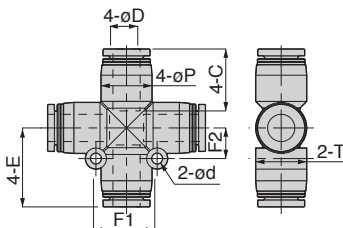
形式	チューブ外径 øD1	チューブ外径 øD2	L	E	J	øP1	øP2	チューブ C1	チューブ C2	F1	F2	T	オリフィス 径 (ømm)	質量 (g)	CAD ファイル名
PKVG8-4④	8	4	34.7	20.7	12	15	13	18.1	14.9	40.2	9	15	3	31	PKVG8-4
PKVG8-6④		6		21.3					17				4.6	32	PKVG8-6
PKVG10-6④	10	6	40	23.8	14	17.5	15	20.2	17	46.2	10.5	17.5	4.6	44	PKVG10-6
PKVG10-8④		8		23.7					18.1				7	48	PKVG10-8
PKVG5/16-5/32④	5/16	5/32	34.7	20.7	12	15	13	18.1	14.9	40.2	9	15	3	31	PKVG5_16-5_32
PKVG5/16-3/16④		3/16		21.7					17.4				4	33	PKVG5_16-3_16
PKVG5/16-1/4④		1/4		21.3					17				4.6	31	PKVG5_16-1_4
PKVG3/8-3/16④		3/16		24.2					17.4				4	45	PKVG3_8-3_16
PKVG3/8-1/4④	3/8	1/4	40	23.8	14	17.5	15	20.2	17	46.2	10.5	17.5	4.6	43	PKVG3_8-1_4
PKVG3/8-5/16④		5/16		23.7					18.1				7	47	PKVG3_8-5_16

83

標準

PZA クロスエ

RoHS対応



OP. P.666

CAD 2D & 3D

単位：mm

形式	チューブ外径 øD	E	øP	チューブ C	F1	F2	ød	T	オリフィス 径 (ømm)	質量 (g)	CAD ファイル名
PZA8④	8	23.2	15	18.2	18	9	3.2	15	7	20	PZA8
PZA10④	10	27	17.5	20.7	22.5	11.3	4.2	17.5	9	32	PZA10
PZA12④	12	30.7	21	23.4	24.5	12.3	4.2	21	11	46	PZA12
PZA1/4④	1/4	20.95	13	17	18	9	3.2	13	5	14	PZA1_4
PZA5/16④	5/16	23.2	15	18.2	18	9	3.2	15	7	20	PZA5_16
PZA3/8④	3/8	27	17.5	20.7	22.5	11.3	4.2	17.5	9	33	PZA3_8
PZA1/2④	1/2	31	21	23.7	24.5	12.3	4.2	21	11	44	PZA1_2

本ページ共通の注意事項

※1. 形式内の④には、外観色：ブラック以外で、通常包装以外を希望の場合、選択して記入してください。

外観色：ライトグレー⇒記号：W、包装仕様：クリーンルーム包装⇒記号：-C、

外観色：ライトグレー&包装仕様：クリーンルーム包装⇒記号：W-C、クリーン洗浄&包装仕様：クリーンルーム包装⇒記号：-UC

※2. オリフィス径は、最小流路を直径換算しています。

OP. P.666

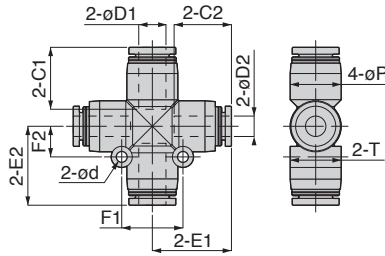
外観特殊仕様、禁油仕様、ゴム材質変更などの特殊仕様のご案内です。

CAD 2D & 3D

ホームページにてCADデータを提供しております。

PZB クロスビイ

RoHS対応

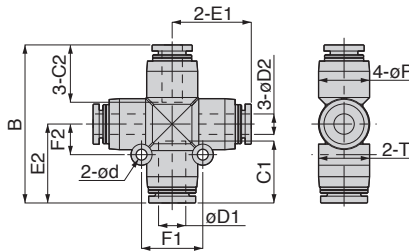


単位：mm

形式	チューブ外径 øD1	チューブ外径 øD2	E1	E2	øP	ファレット C1	ファレット C2	F1	F2	ød	T	リブ径 (ømm)	質量 (g)	CAD ファイル名
PZB8-6④	8	6	23.25	23.2	15	18.2	16.9	18	9	3.2	15	5	20	PZB8-6
PZB10-8④	10	8	26.7	27	17.5	20.7	18.2	22.5	11.3	4.2	17.5	7	29	PZB10-8
PZB12-10④	12	10	30.5	30.7	21	23.4	20.7	24.5	12.3	4.2	21	9	44	PZB12-10
PZB5/16-1/4④	5/16	1/4	23.25	23.2	15	18.2	16.9	18	9	3.2	15	5	19	PZB5_16-1_4
PZB3/8-5/16④	3/8	5/16	26.7	27	17.5	20.7	18.2	22.5	11.3	4.2	17.5	7	30	PZB3_8-5_16
PZB1/2-3/8④	1/2	3/8	30.5	31	21	23.7	20.7	24.5	12.3	4.2	21	9	44	PZB1_2-3_8

PZC クロスシイ

RoHS対応



単位：mm

形式	チューブ外径 øD1	チューブ外径 øD2	B	E1	E2	øP	ファレット C1	ファレット C2	F1	F2	ød	T	リブ径 (ømm)	質量 (g)	CAD ファイル名
PZC8-6④	8	6	46.5	23.25	23.2	15	18.2	16.9	18	9	3.2	15	5	19	PZC8-6
PZC10-8④	10	8	53.7	26.7	27	17.5	20.7	18.2	22.5	11.3	4.2	17.5	7	28	PZC10-8
PZC12-10④	12	10	61.2	30.5	30.7	21	23.4	20.7	24.5	12.3	4.2	21	9	44	PZC12-10
PZC5/16-1/4④	5/16	1/4	46.45	23.25	23.2	15	18.2	16.9	18	9	3.2	15	5	19	PZC5_16-1_4
PZC3/8-5/16④	3/8	5/16	53.7	26.7	27	17.5	20.7	18.2	22.5	11.3	4.2	17.5	7	28	PZC3_8-5_16
PZC1/2-3/8④	1/2	3/8	61.5	30.5	31	21	23.7	20.7	24.5	12.3	4.2	21	9	44	PZC1_2-3_8

本ページ共通の注意事項

- ※1.形式内の④には、外観色：ブラック以外で、通常包装以外を希望の場合、選択して記入してください。
外観色：ライトグレー⇒記号：W、包装仕様：クリーンルーム包装⇒記号：-C、
外観色：ライトグレー & 包装仕様：クリーンルーム包装⇒記号：W-C、クリーン洗浄 & 包装仕様：クリーンルーム包装⇒記号：-UC
- ※2.オリフィス径は、最小流路を直径換算しています。



外観特殊仕様、禁油仕様、ゴム材質変更などの特殊仕様のご案内です。



ホームページにてCADデータを提供しております。

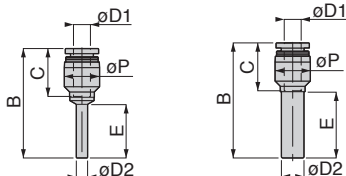
継手 ■ チューブ⇔継手の接続

継手

PGJ レデューサ



RoHS対応



PGJ4-6, PGJ6-8
PGJ8-10, PGJ10-12

単位：mm

形式	チューブ外径 øD1	適用継手径 øD2	B	E	øP	チューブエンド C	オリフィス径 (ømm)	質量 (g)	CAD ファイル名
PGJ4-6④	6	4	38.8	18.9	12.5	17	2.5	3.5	PGJ4-6
PGJ6-4④	4	6	37.7	22.3	10	14.9	2.8	2.9	PGJ6-4
PGJ6-8④	8		43.2	21.9	14.5	18.1	4	5.3	PGJ6-8
PGJ8-4④	4	8	40.2	23.3	12.5	14.9	2.8	3.8	PGJ8-4
PGJ8-6④	6		17			4.3	4	PGJ8-6	
PGJ8-10④	10		46.5	22.9	17.5	20.2	6	8.7	PGJ8-10
PGJ8-1/4④	1/4	10	40.8	23.3	12.5	17	4.8	4	PGJ8-1_4
PGJ10-4④	4		42.2	28.3	12.5	14.9	2.8	4.3	PGJ10-4
PGJ10-6④	6		43.8			17	4.3	4.5	PGJ10-6
PGJ10-8④	8		43.7	24.8	14.5	18.1	6.1	5.8	PGJ10-8
PGJ10-12④	12		51.2	23.5	21	23.4	7.5	13	PGJ10-12
PGJ10-1/4④	1/4		43.8	28.3	12.5	17	4.8	4.5	PGJ10-1_4
PGJ10-5/16④	5/16		43.7	24.8	14.5	18.1	6.1	5.8	PGJ10-5_16
PGJ12-6④	6	12	48.8	33.5	14.5	17	4.3	6	PGJ12-6
PGJ12-8④	8		49.7			18.1	6.1	6.7	PGJ12-8
PGJ12-10④	10		50	28.8	17.5	20.2	8.1	9.6	PGJ12-10
PGJ12-1/4④	1/4		48.8	33.5	14.5	17	4.8	5.9	PGJ12-1_4
PGJ12-5/16④	5/16		49.7			18.1	6.1	6.7	PGJ12-5_16
PGJ12-3/8④	3/8		50	28.8	17.5	20.2	8.1	9.7	PGJ12-3_8
PGJ16-10④	10		16	55.2	30.8	21	20.2	8.1	15
PGJ16-12④	12	55.4		23.4			10	16	PGJ16-12
PGJ1/4-5/32④	5/32	1/4	37.7	22.3	10	14.9	2.8	3	PGJ1_4-5_32
PGJ5/16-5/32④	5/32	5/16	40.2	23.3	12.5	14.9	2.8	3.8	PGJ5_16-5_32
PGJ5/16-1/4④	1/4		40.8			17	4.8	4	PGJ5_16-1_4
PGJ3/8-1/4④	1/4	3/8	43.8	28.3	12.5	17	4.8	4.3	PGJ3_8-1_4
PGJ3/8-5/16④	5/16		43.7	24.8	14.5	18.1	6.1	5.6	PGJ3_8-5_16
PGJ1/2-1/4④	1/4	1/2	48.8	33.5	14.5	17	4.8	6.5	PGJ1_2-1_4
PGJ1/2-5/16④	5/16		49.7			18.1	6.1	7.3	PGJ1_2-5_16
PGJ1/2-3/8④	3/8		50	28.8	17.5	20.2	8.1	11	PGJ1_2-3_8

※1. 形式内の④には、外観色：ブラック以外で、通常包装以外を希望の場合、選択して記入してください。

外観色：ライトグレー⇒記号：W、包装仕様：クリーンルーム包装⇒記号：-C、

外観色：ライトグレー & 包装仕様：クリーンルーム包装⇒記号：W-C、クリーン洗浄 & 包装仕様：クリーンルーム包装⇒記号：-UC

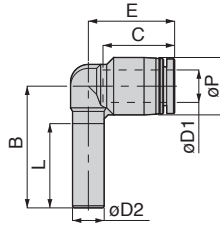
※2. オリフィス径は、最小流路を直径換算しています。

85

標準

PLJ ソケットエルボ

RoHS対応



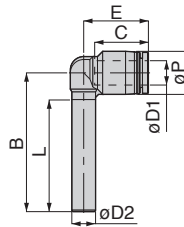
OP P.666 CAD 20 & 3D

単位：mm

形式	チューブ外径 oD1	適用継手径 oD2	B	L	oP	チューブ長さ C	E	オリフィス径 (ømm)	質量 (g)	CAD ファイル名
PLJ4④	4	4	25	18.5	10	14.9	16.8	2.5	2.7	PLJ4
PLJ6④	6	6	28.5	21	12.5	17	19.8	4	3.9	PLJ6
PLJ8④	8	8	30.7	22	14.5	18.1	21.8	6	5.7	PLJ8
PLJ10④	10	10	33.7	23.5	17.5	20.2	24.9	7.5	9.6	PLJ10
PLJ12④	12	12	39	26.5	21	23.4	28.9	9	15	PLJ12
PLJ16④	16	16	45	31	25	24.1	38.1	12.1	23	PLJ16
PLJ5/32④	5/32	5/32	25	18.5	10	14.9	16.8	2.5	2.7	PLJ5_32
PLJ1/4④	1/4	1/4	28.5	21	12.5	17	19.8	4	4	PLJ1_4
PLJ5/16④	5/16	5/16	30.7	22	14.5	18.1	21.8	6	5.7	PLJ5_16
PLJ3/8④	3/8	3/8	33.7	23.5	17.5	20.2	24.9	7.5	9.5	PLJ3_8
PLJ1/2④	1/2	1/2	39	26.5	21	23.7	29.2	9	15	PLJ1_2

PLLJ ロングソケットエルボ

RoHS対応



OP P.666 CAD 20 & 3D

単位：mm

形式	チューブ外径 oD1	適用継手径 oD2	B	L	oP	チューブ長さ C	E	オリフィス径 (ømm)	質量 (g)	CAD ファイル名
PLLJ4④	4	4	36	29.5	10	14.9	16.8	2.5	2.8	PLLJ4
PLLJ6④	6	6	42	34.5	12.5	17	19.8	4	4.2	PLLJ6
PLLJ8④	8	8	46.7	38	14.5	18.1	21.8	6	6.2	PLLJ8
PLLJ10④	10	10	51.7	41.5	17.5	20.2	24.9	7.5	11	PLLJ10
PLLJ12④	12	12	59.5	47	21	23.4	28.9	9	16	PLLJ12
PLLJ5/32④	5/32	5/32	36	29.5	10	14.9	16.8	2.5	2.8	PLLJ5_32
PLLJ1/4④	1/4	1/4	42	34.5	12.5	17	19.8	4	4.3	PLLJ1_4
PLLJ5/16④	5/16	5/16	46.7	38	14.5	18.1	21.8	6	6.2	PLLJ5_16
PLLJ3/8④	3/8	3/8	51.7	41.5	17.5	20.2	24.9	7.5	11	PLLJ3_8
PLLJ1/2④	1/2	1/2	59.5	47	21	23.7	29.2	9	17	PLLJ1_2

本ページ共通の注意事項

- ※1.形式内の④には、外観色：ブラック以外で、通常包装以外を希望の場合、選択して記入してください。
外観色：ライトグレー⇒記号：W、包装仕様：クリーンルーム包装⇒記号：-C、
外観色：ライトグレー & 包装仕様：クリーンルーム包装⇒記号：W-C、クリーン洗浄 & 包装仕様：クリーンルーム包装⇒記号：-UC
- ※2.オリフィス径は、最小流路を直径換算しています。

OP P.666

外観特殊仕様、禁油仕様、ゴム材質変更などの特殊仕様のご案内です。

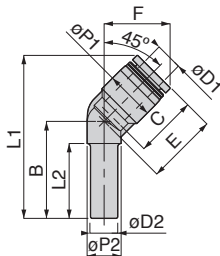
CAD 20 & 3D

ホームページにてCADデータを提供しております。

■ チューブ⇄継手の接続

PLHJ 45°ソケットエルボ

RoHS対応

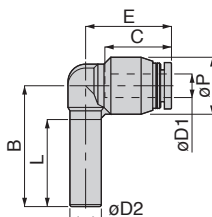


単位：mm

形式	チューブ外径 øD1	適用継手径 øD2	B	øP1	øP2	チューブエンド C	L1	L2	E	F	オリフィス径 (ømm)	質量 (g)	CAD ファイル名
PLHJ8④	8	8	28.5	14.5	10	18.1	47.9	21	20.7	19.4	6	5.8	PLHJ8
PLHJ10④	10	10	31.5	17.5	11	20.2	54.3	23	24	22.8	7.5	9.5	PLHJ10
PLHJ12④	12	12	35.5	21	14	23.4	63.1	25.5	29.4	27.6	9	15	PLHJ12
PLHJ16④	16	16	41	25	17.6	24.1	70	30.2	29.8	29	13	18	PLHJ16

PLGJ 違径ソケットエルボ

RoHS対応



単位：mm

形式	チューブ外径 øD1	適用継手径 øD2	B	L	øP	チューブエンド C	E	オリフィス径 (ømm)	質量 (g)	CAD ファイル名
PLGJ6-4④	4	6	28.5	21	12.5	14.9	17.7	3.2	3.6	PLGJ6-4
PLGJ8-4④	4	8	30.7	22	14.5	14.9	21.3	3.7	5	PLGJ8-4
PLGJ8-6④	6					17	21.9	4.7	5.2	PLGJ8-6
PLGJ10-6④	6	10	33.7	23.5	17.5	17	24.7	5.1	7.5	PLGJ10-6
PLGJ10-8④	8					18.1	24.6	6.5	8	PLGJ10-8
PLGJ12-8④	8	12	39	26.5	21	18.1	28.4	7	13	PLGJ12-8
PLGJ12-10④	10					20.2	28.7	8	14	PLGJ12-10
PLGJ16-12④	12	16	45	31	25	23.4	38.2	10.7	26	PLGJ16-12
PLGJ1/4-5/32④	5/32	1/4	28.5	21	12.5	14.9	17.7	3.2	3.7	PLGJ1_4-5_32
PLGJ1/4-3/16④	3/16					17.4	20.2	3.3	4.2	PLGJ1_4-3_16
PLGJ1/4-6④	6	3/8	33.7	23.5	17.5	17	19.8	4	4	PLGJ1_4-6
PLGJ5/16-3/16④	3/16					17.4	22.3	4.7	5.3	PLGJ5_16-3_16
PLGJ5/16-1/4④	1/4	3/8	30.7	22	14.5	17	21.9	4.7	5.1	PLGJ5_16-1_4
PLGJ3/8-1/4④	1/4					17	24.7	5.1	7.3	PLGJ3_8-1_4
PLGJ3/8-5/16④	5/16	1/2	39	26.5	21	18.1	24.6	6.5	7.8	PLGJ3_8-5_16
PLGJ1/2-5/16④	5/16					18.1	28.4	7	13	PLGJ1_2-5_16
PLGJ1/2-3/8④	3/8	12				20.2	28.7	8	15	PLGJ1_2-3_8
PLGJ1/2-12④	12					23.4	28.9	9		PLGJ1_2-12

本ページ共通の注意事項

※1. 形式内の④には、外観色：ブラック以外で、通常包装以外を希望の場合、選択して記入してください。

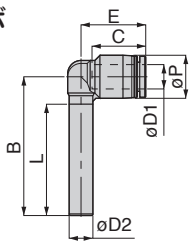
外観色：ライトグレー⇒記号：W、包装仕様：クリーンルーム包装⇒記号：-C、

外観色：ライトグレー&包装仕様：クリーンルーム包装⇒記号：W-C、クリーン洗浄&包装仕様：クリーンルーム包装⇒記号：-UC

※2. オリフィス径は、最小流路を直径換算しています。

PLLGJ 違径ロングソケットエルボ

RoHS対応



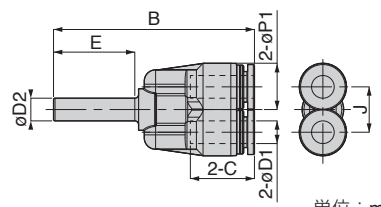
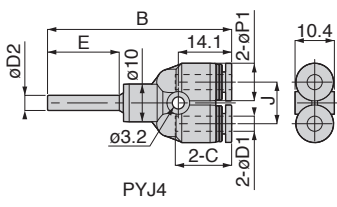
OP. P.868 CAD 20 & 3D

単位：mm

形式	チューブ外径 oD1	適用継手径 oD2	B	L	oP	チューブエンド C	E	オリフィス径 (o:mm)	質量 (g)	CAD ファイル名
PLLGJ6-4④	4	6	42	34.5	12.5	14.9	17.7	3.2	3.9	PLLGJ6-4

PYJ ブランチュニオンワイ

RoHS対応



OP. P.868 CAD 20 & 3D

単位：mm

形式	チューブ外径 oD1	適用継手径 oD2	B	oP1	チューブエンド C	E	J	オリフィス径 (o:mm)	質量 (g)	CAD ファイル名
PYJ4④	4	4	48.7	10	14.9	19	11	2.5	6.5	PYJ4
PYJ6④	6	6	53.2	12.5	17	21.5	12	3.9	8.5	PYJ6
PYJ8④	8	8	56.1	14.5	18.1	22.5	14	5.9	13	PYJ8
PYJ10④	10	10	63.2	17.5	20.2	24	18	7.4	21	PYJ10
PYJ12④	12	12	71.3	21	23.4	28	20	8.9	31	PYJ12
PYJ16④	16	16	82.6	25	24.1	30	24	12.9	41	PYJ16
PYJ1/4④	1/4	1/4	53.2	12.5	17	21.5	12	3.9	8.6	PYJ1_4
PYJ5/16④	5/16	5/16	56.1	14.5	18.1	22.5	14	5.9	13	PYJ5_16
PYJ3/8④	3/8	3/8	63.2	17.5	20.2	24	18	7.4	21	PYJ3_8
PYJ1/2④	1/2	1/2	71.6	21	23.7	28	20	8.9	30	PYJ1_2

本ページ共通の注意事項

- ※1.形式内の④には、外観色：ブラック以外で、通常包装以外を希望の場合、選択して記入してください。
外観色：ライトグレー⇒記号：W、包装仕様：クリーンルーム包装⇒記号：-C、
外観色：ライトグレー & 包装仕様：クリーンルーム包装⇒記号：W-C、クリーン洗浄 & 包装仕様：クリーンルーム包装⇒記号：-UC
- ※2.オリフィス径は、最小流路を直径換算しています。

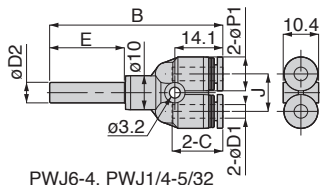
チューブフィットリング

継手

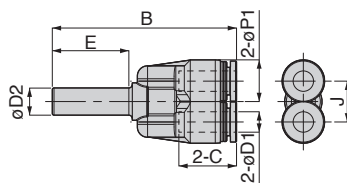
■ チューブ⇔継手の接続

〔PWJ〕 直径ブランチユニオンワイ

RoHS対応



PWJ6-4, PWJ1/4-5/32



OP P.666 CAD 2D & 3D

単位 : mm

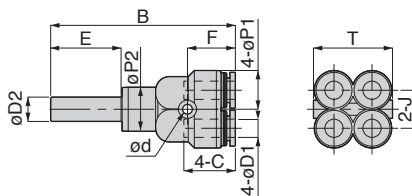
形式	チューブ外径 øD1	適用継手径 øD2	B	øP1	チューブリード C	E	J	オフィス径 (ømm)	質量 (g)	CAD ファイル名
PWJ6-4④	4	6	50.9	10	14.9	22	11	2.6	6.8	PWJ6-4
PWJ8-6④	6	8	54.2	12.5	17	22.5	12	5.3	8.8	PWJ8-6
PWJ10-8④	8	10	57.6	14.5	18.1	24	14	5.9	13	PWJ10-8
PWJ12-10④	10	12	67.2	17.5	20.2	28	18	7.4	22	PWJ12-10
PWJ16-12④	12	16	73.3	21	23.4	30	20	8.9	32	PWJ16-12
PWJ1/4-5/32④	5/32	1/4	50.9	10	14.9	22.3	11	2.6	6.8	PWJ1_4-5_32
PWJ5/16-1/4④	1/4	5/16	54.2	12.5	17	22.5	12	5.3	8.7	PWJ5_16-1_4
PWJ3/8-5/16④	5/16	3/8	57.6	14.5	18.1	24	14	5.9	13	PWJ3_8-5_16
PWJ1/2-3/8④	3/8	1/2	67.2	17.5	20.2	28	18	7.4	22	PWJ1_2-3_8

89

標準

〔PRJ〕 ブランチユニオン二重ワイ

RoHS対応



単位 : mm

形式	チューブ外径 øD1	適用継手径 øD2	B	E	J	øP1	øP2	チューブリード C	ød	F	T	オフィス径 (ømm)	質量 (g)	CAD ファイル名
PRJ6-4④	4	6	55	22	10.3	10.5	12.5	14.9	3.2	14.2	21.3	3.2	13	PRJ6-4_
PRJ8-6④	6	8	60.8	23.2	12.5	13	14.5	17	3.2	15.8	26	4.6	19	PRJ8-6_

本ページ共通の注意事項

※1.形式内の④には、外観色：ブラック以外で、通常包装以外を希望の場合、選択して記入してください。

外観色：ライトグレー⇒記号：W、包装仕様：クリーンルーム包装⇒記号：C、

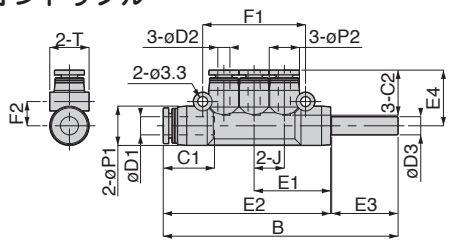
外観色：ライトグレー & 包装仕様：クリーンルーム包装⇒記号：W-C、クリーン洗浄 & 包装仕様：クリーンルーム包装⇒記号：UC

※2.オフィス径は、最小流路を直径換算しています。

PKJ ブランチュニオントリプル



RoHS対応



単位：mm

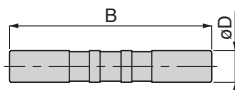
形式	チューブ外径 φD1	チューブ外径 φD2	通用継手径 φD3	B	J	E1	E2	E3	E4	φP1	φP2	チューブ径 C1	チューブ径 C2	F1	F2	T	オリフィス径 (φmm)	質量 (g)	CAD ファイル名
PKJ6-4④	6	4	6	77.7	10	25.3	55.4	22	18.4	13	10	17	14.9	34	8	13	3	15	PKJ6-4
PKJ8-4④	8	4	8	81.2	10	26.5	57.7	23.2	19.2	15	10	18.1	14.9	34	9.2	15	3	18	PKJ8-4
		6		88.2	12	30	64.7		21.3		13		17	40.2	9		4.6	21	PKJ8-6
PKJ10-8④	10	8	10	100	14	35	75	25	23.7	17.5	15	20.7	18.1	46.2	10.5	17.5	7	31	PKJ10-8

- ※1.形式内の④には、外観色：ブラック以外で、通常包装以外を希望の場合、選択して記入してください。
外観色：ライトグレー⇒記号：W、包装仕様：クリーンルーム包装⇒記号：-C、
外観色：ライトグレー & 包装仕様：クリーンルーム包装⇒記号：W-C、クリーン洗浄 & 包装仕様：クリーンルーム包装⇒記号：-UC
- ※2.オリフィス径は、最小流路を直径換算しています。

継手⇄継手の接続

PIJ ニップル

RoHS対応

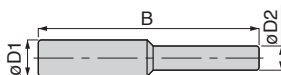


単位：mm

形式	適用継手径 ϕD	B	オリフィス径 (ϕ mm)	質量 (g)	CAD ファイル名
PIJ4④	4	34.8	2.5	0.3	PIJ4
PIJ6④	6	38.2	4	0.6	PIJ6
PIJ8④	8	41.4	6	1	PIJ8
PIJ10④	10	46.2	7.5	1.7	PIJ10
PIJ12④	12	52.8	9	2.8	PIJ12
PIJ16④	16	55.6	13	3.8	PIJ16
PIJ5/32④	5/32	34.8	2.5	0.3	PIJ5_32
PIJ3/16④	3/16	38.2	3	0.5	PIJ3_16
PIJ1/4④	1/4	38.2	4.5	0.7	PIJ1_4
PIJ5/16④	5/16	41.4	6	1	PIJ5_16
PIJ3/8④	3/8	46.2	6.9	1.7	PIJ3_8
PIJ1/2④	1/2	52.8	9.5	3.2	PIJ1_2

PIG 違径ニップル

RoHS対応



単位：mm

形式	適用継手径 $\phi D1$	適用継手径 $\phi D2$	B	オリフィス径 (ϕ mm)	質量 (g)	CAD ファイル名
PIG6-4④	6	4	36.7	2.5	0.5	PIG6-4
PIG8-4④	8	4	41.1	2.5	0.9	PIG8-4
PIG8-6④		6	40.5	4		PIG8-6
PIG10-6④	10	6	43.7	4	1.4	PIG10-6
PIG10-8④		8	44	6	1.3	PIG10-8
PIG12-8④	12	8	47.5	6	2.1	PIG12-8
PIG12-10④		10	49.6	7.5	2.2	PIG12-10
PIG16-10④	16	10	52.5	7.5	4.5	PIG16-10
PIG16-12④		12	54.4	9	4.2	PIG16-12
PIG3/16-5/32④	3/16	5/32	36.7	2.5	0.4	PIG3_16-5_32
PIG1/4-5/32④	1/4	5/32	36.7	2.5	0.5	PIG1_4-5_32
PIG1/4-3/16④		3/16	38.2	2.4	0.7	PIG1_4-3_16
PIG5/16-1/4④	5/16	1/4	40.5	4	0.9	PIG5_16-1_4
PIG3/8-5/16④	3/8	5/16	44	6	1.3	PIG3_8-5_16
PIG1/2-3/8④	1/2	3/8	49.6	7.1	2.4	PIG1_2-3_8

本ページ共通の注意事項

- ※1. インチサイズの外觀色は、ホワイトとなります。
- ※2. 形式内の④には、外觀色：ブラック以外で、通常包装以外を希望の場合、選択して記入してください。
 外觀色：ライトグレー⇒記号：W (インチサイズは選択できません)、
 包装仕様：クリーンルーム包装⇒記号：-C、
 外觀色：ライトグレー&包装仕様：クリーンルーム包装⇒記号：W-C (インチサイズは選択できません)、
 クリーン洗浄&包装仕様：クリーンルーム包装⇒記号：-UC
- ※3. オリフィス径は、最小流路を直径換算しています。

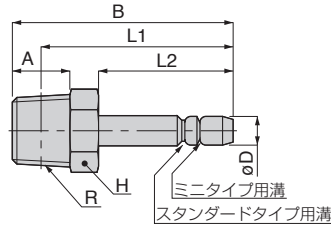
■ ネジ⇄継手の接続

PTJ ピーティージャック

RoHS対応



メートルネジタイプ



OP. P.666 CAD 20 & 3D

単位：mm

形式	適用継手径 φD	R	A	B	L1	L2	対辺 H	オリフィス径 (φmm)	質量 (g)	CAD ファイル名
PTJ4-M5④	4	M5×0.8	3 [3.2]	27.5	24.5 [24.3]	18.5	8	1.8	4.1	PTJ4-M5(C)
PTJ4-01④		R1/8	8	30.5	26.5		10	2.2	8.4	PTJ4-01
PTJ6-M5④	6	M5×0.8	3 [3.2]	30.5	27.5 [27.3]	20.5	8	1.8	5.5	PTJ6-M5(C)
PTJ6-01④		R1/8	8	32.5	28.5		10	4	8.7	PTJ6-01
PTJ6-02④		R1/4	11	36.5	30.5		14		19	PTJ6-02
PTJ8-01④	8	R1/8	8	34	30	21	10	6	8.6	PTJ8-01
PTJ8-02④		R1/4	11	37	31		14		18	PTJ8-02
PTJ8-03④		R3/8	12	38.8	32.5		17		31	PTJ8-03
PTJ10-03④		R3/8	12	41.5	35.2		17		8	30

※1.形式内の④には、通常包装以外を希望の場合、選択して記入してください。

包装仕様：クリーンルーム包装⇒記号：-C、クリーン洗浄&包装仕様：クリーンルーム包装⇒記号：-UC

※2.テーパネジタイプのL1寸法は、ねじ締付け後の参考寸法です。

※3.チューブ外径8mm、10mmタイプには、外観寸法図中のミニタイプ用溝がありません。

※4.弊社チューブフィッティング、チューブフィッティングミニタイプ専用の継手です。

※5.[]内の値は、クリーンルーム包装仕様、クリーン洗浄仕様の値です。

※6.オリフィス径は、最小流路を直径換算しています。

継手
制御機器
調査機器
手動弁
チューブ
受注生産品
技術資料

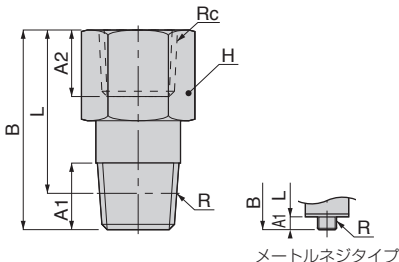
92

標準
ミニ
バーブ
耐腐蝕
用
ケミカル
用
クリーン
環境用
帯電
防止
雷
シボタ
金型
温調
ストッパ
内蔵
回転部
配管用
ねじれ
防止用
分岐型
分岐型
回転リッ
カバー

■ ネジ⇄ネジの接続

PF 延長継手ブッシュ

RoHS対応



メートルネジタイプ

単位：mm

形式	R	Rc	A1	A2	B	L	対辺 H	オリフィス径 (ϕ mm)	質量 (g)	CAD ファイル名	
PFM5-M5④	M5×0.8	M5×0.8	3 [3.2]	5	19.5	16.5 [16.3]	8	1.8	5.3	PFM5-M5[C]	
23					20 [19.8]	6.2			PFM5-M5L[C]		
7		14.5		11.5 [11.3]	14	11			PFM5-01[C]		
PF01-M5④	R1/8	M5×0.8	8	6	12	8	10	4.2	5.7	PF01-M5	
PF01-01④		Rc1/8		7	28.5	24.5			14	18	PF01-01
PF01-02④		Rc1/4		9.5	21	17			17	19	PF01-02
PF01-03④		Rc3/8		10.5	22	18	21	28	PF01-03		
PF02-M5④		R1/4		M5×0.8	11	6	16	10	14	4.2	16
PF02-01④	Rc1/8		7	19		13	17	4.6			17
PF02-02④	Rc1/4		9.5	33		27	17	8	32	32	PF02-02
PF02-03④	Rc3/8		10.5	25		19	21			32	PF02-03
PF02-04④	Rc1/2		13	30		24	24			44	PF02-04
PF03-01④	R3/8	Rc1/8	12	7	17.5	11.2	17	6	25	PF03-01	
PF03-02④		Rc1/4		9.5	22.5	16.2			8	27	PF03-02
PF03-03④		Rc3/8		10.5	37	30.7	21	10	53	53	PF03-03
PF03-04④		Rc1/2		13	31	24.7	24			47	PF03-04
PF04-04④	R1/2	Rc1/2	15	13	43	34.8	24	11	86	PF04-04	

※1.形式内の④には、通常包装以外を希望の場合、選択して記入してください。

包装仕様：クリーンルーム包装⇒記号：-C、クリーン洗浄&包装仕様：クリーンルーム包装⇒記号：-UC

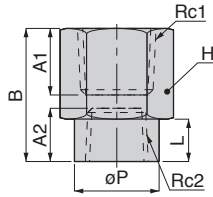
※2.テーパネジタイプのL寸法は、ねじ締付け後の参考寸法です。

※3.[]内の値は、クリーンルーム包装仕様、クリーン洗浄仕様の値です。

※4.オリフィス径は、最小流路を直径換算しています。

PFF 口径ソケット

RoHS対応



OP.
P.666

CAD
2D & 3D

単位：mm

形式	Rc1	Rc2	A1	A2	B	L	øP	対辺 H	オリフィス径 (ømm)	質量 (g)	CAD ファイル名
PFF01-M5④	Rc1/8	M5×0.8	7	4	17	7	8	14	4.2	12	PFF01-M5
PFF02-01④	Rc1/4	Rc1/8	9.5	7	21	8	14	17		23	PFF02-01
PFF03-01④	Rc3/8	Rc1/8	10.5	7	22	8	14	21	6.5	32	PFF03-01
PFF03-02④		Rc1/4		9.5	25	11	17		9	36	PFF03-02
PFF04-02④	Rc1/2	Rc1/4	13	9.5	30	11	17	24	9	51	PFF04-02
PFF04-03④		Rc3/8		10.5	33	14	21		12	58	PFF04-03

※1.形式内の④には、通常包装以外を希望の場合、選択して記入してください。

包装仕様：クリーンルーム包装⇒記号：-C、クリーン洗浄&包装仕様：クリーンルーム包装⇒記号：-UC

※2.オリフィス径は、最小流路を直径換算しています。

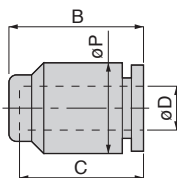
継手
制御機器
調査機器
手動弁
チューブ
受注生産品
技術資料

標準
ミニ
バブ
耐腐蝕用
ケミカル用
クリーン環境用
帯電防止
電入用
金型温調
ストップ弁内蔵
回転部配管用
ねじれ防止用
分配型
分體型

■ 止め栓

PPF キャップ

RoHS対応

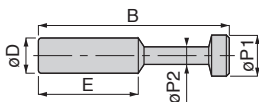


単位：mm

形式	チューブ外径 ϕD	B	ϕP	C	質量 (g)	CAD ファイル名
PPF4④	4	16.4	10	14.9	2.4	PPF4
PPF6④	6	18.5	12.5	17	3.3	PPF6
PPF8④	8	19.9	14.5	18.4	4.7	PPF8
PPF10④	10	22.3	17.5	20.7	7.8	PPF10
PPF12④	12	24.9	21	22.9	12	PPF12
PPF16④	16	27.6	25	24.1	14	PPF16
PPF1/8④	1/8	14.8	10	11	1.6	PPF1_8
PPF5/32④	5/32	16.4	10	14.9	2.4	PPF5_32
PPF3/16④	3/16	18.9	12.5	17.4	3.4	PPF3_16
PPF1/4④	1/4	18.5	12.5	17	3.3	PPF1_4
PPF5/16④	5/16	19.9	14.5	18.4	4.7	PPF5_16
PPF3/8④	3/8	22.3	17.5	20.7	7.8	PPF3_8
PPF1/2④	1/2	25.2	21	23.2	12	PPF1_2

PP プラグ

RoHS対応



単位：mm

形式	適用継手径 ϕD	B	E	$\phi P1$	$\phi P2$	質量 (g)	CAD ファイル名
PP4④	4	27.5	15	5	3	0.3	PP4
PP6④	6	32.5	17	7	3	0.7	PP6
PP8④	8	36.5	18.1	9	4	1.1	PP8
PP10④	10	42	20.2	11	5	1.9	PP10
PP12④	12	44	23.4	13	6	2.4	PP12
PP16④	16	46	24.1	17	8	4.2	PP16
PP5/32④	5/32	27.5	15	5	3	0.3	PP5_32
PP3/16④	3/16	32.5	17	7	3	0.5	PP3_16
PP1/4④	1/4	33	17	7.5	3	0.7	PP1_4
PP5/16④	5/16	36.5	18.1	9	4	0.9	PP5_16
PP3/8④	3/8	42	20.2	10.5	5	1.5	PP3_8
PP1/2④	1/2	44	23.4	13	6	2.9	PP1_2

※. インチサイズの外觀色はホワイトとなります。

本ページ共通の注意事項

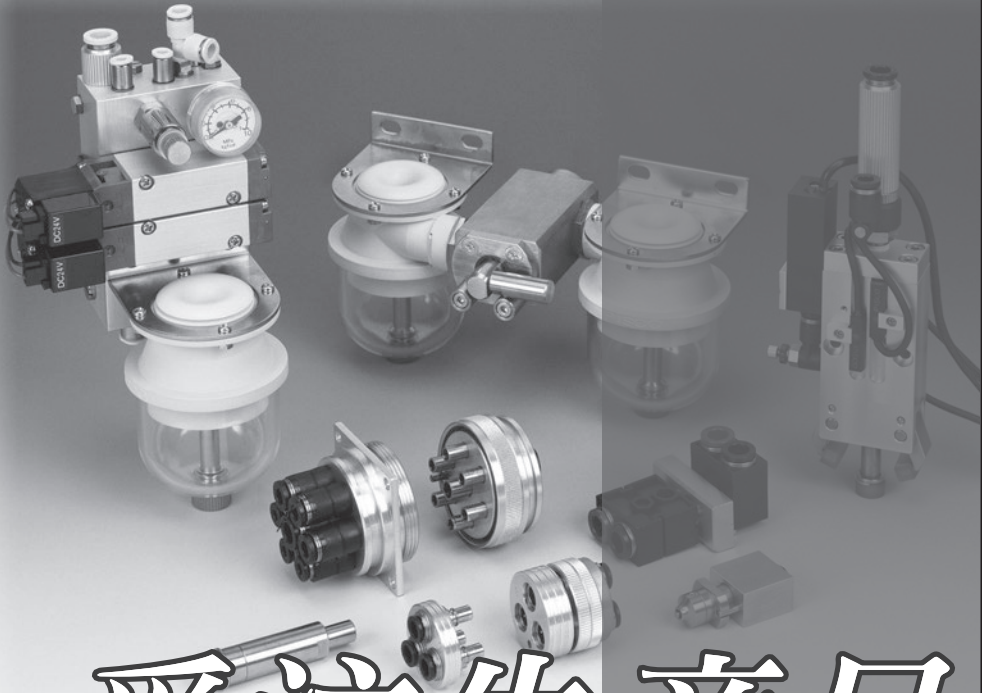
※. 形式内の④には、外觀色：ブラック以外で、通常包装以外を希望の場合、選択して記入してください。

外觀色：ライトグレー⇒記号：W (プラグ(PP)のインチサイズは選択できません)、

包装仕様：クリーンルーム包装⇒記号：-C、

外觀色：ライトグレー & 包装仕様：クリーンルーム包装⇒記号：W-C (プラグ(PP)のインチサイズは選択できません)、

クリーン洗浄 & 包装仕様：クリーンルーム包装⇒記号：-UC



受注生産品 のご案内

標準継手を基本として

使用環境に適用させるための使用部品の「特殊仕様」、
使用環境に合わせた外観色にするための「外観特殊仕様」が、
標準品の注文形式を変更することで可能になります。
また、この他にも特殊な仕様の製品にも対応いたします。

特殊仕様

■ 特長

● 外観色変更

樹脂本体色、開放リング色をライトグレーに変更。

● シールゴム材質変更

シールゴム材質を用途に合わせてFKM、EPDM、またはHNBRへ変更。

● 禁油仕様

油を使用せずに生産する為、流体への油混入を防止。

● 開放リング色変更

開放リング色を赤色へ変更。

● ノンパープル仕様

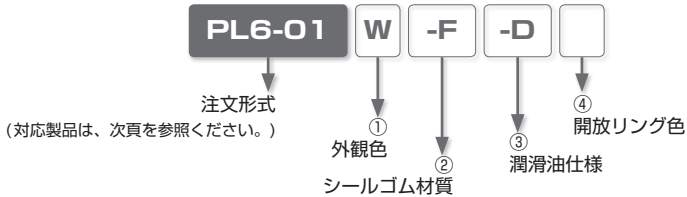
銅イオン、フッ素イオンの発生を抑制。

※.チェックバルブ、ストップフィッティングなど、黄銅部品にレーザーマーキングの表示をしてある商品は、表示が無くなりますので、配管時にはご注意ください。

● インチ・NPT仕様

適用チューブサイズをインチ、適用ネジサイズをNPTにて製作したエア配管機器を別冊にまとめてご案内しております。ご希望のお客様は最寄りの営業所、またはホームページの「カタログ請求」よりご請求ください。

■ 注文形式 (例)



①. 外観色

記号	W	無記入
外観色	ライトグレー	標準外観色

※. 外観色にライトグレー (W) を選択した場合、全ての仕様において開放リング色はライトグレーとなります。

②. シールゴム材質

記号	-F	-E	-HN	無記入
材質	FKM	EPDM (禁油仕様)	HNBR	標準シールゴム

※1. FKM 仕様 (-F) の場合、開放リング色はブラウンとなります。また、ノンパープル仕様 (-P) の併用はできません。

※2. EPDM 仕様 (-E) の場合、全て禁油仕様となります。また、開放リング色はイエローとなります。

※3. EPDM 仕様 (-E) は、ネジサイズが M3、M6 及び継手サイズがインチサイズの場合は対応できません。

③. 潤滑油仕様

記号	-D	-P	無記入
仕様	禁油仕様	ノンパープル仕様	標準潤滑油仕様

※1. 禁油仕様の場合、開放リング色はイエローとなります。

※2. 禁油仕様品は、通常の組立工程において、潤滑油の意図的使用はありません。よって、ゴム部品を使用している商品は、摺動不良及び、気密性の低下を生じる可能性があります。

※3. ノンパープル仕様 (-P) は、シールゴム材質 FKM との併用はできません。また、ネジ部にシーロック加工を施していません。

④. 開放リング色

記号	-RR	無記入
開放リング色	レッド	標準色

※. 特殊仕様対応製品は、次ページの特殊仕様対応一覧表でご確認ください。

※. 価格は、注文時に最寄りの営業所へお問い合わせください。

※. 最寄りの営業所については P.913 を参照ください。

■ 特殊仕様対応一覧表

○：対応可、×：対応不可

商品名	標準仕様						特殊仕様							
	外観色、 クリーン洗浄・ 包装仕様	樹脂 本体色	開放 リング色	シール ゴム 材質	潤滑油 仕様	シール 仕様	①		②			③		④
							外観色 ライトグレー W*1	シールゴム材質 FKM -F*2	EPDM -E*3	HNBR -HN	潤滑油仕様 禁油仕様 -D*4	ノンパル -P*2	開放リング色 レッド -RR	
チューブフィッティング	標準	ブラック	ブラック		タービン油		×	○*5	○		○	○	○	
	ライトグレー	ライトグレー	ライトグレー	NBR	タービン油 シロク付	標準仕様	×	○	○*6	○	○*6		○	
	クリーンルーム包装	ライトグレー	ライトグレー			×	○	○	○	×	×			
	ライトグレー+クリーンルーム膜	ライトグレー	ライトグレー			標準仕様	○	○	×	×				
	クリーン膜+クリーンルーム膜	ライトグレー	ライトグレー			禁油仕様	×	×	○*6	標準仕様	○			
チューブフィッティングミニ	標準	ブラック	ブラック	NBR	タービン油 シロク付	標準仕様	×	○*5,*10	○*10	○	○	○	○	
	ライトグレー	ライトグレー	ライトグレー			×	○*10	○	○*10	○	○	○	○	
	クリーンルーム包装	ライトグレー	ライトグレー			×	○*10	○*6,*10	○	○*6	×	×	×	
	ライトグレー+クリーンルーム膜	ライトグレー	ライトグレー			標準仕様	○	○*10	○	○	×	×	×	
SUS304 継手	—	ブラック	ダークブルー	FKM	タービン油	シロク付	×	標準仕様	○*7	○	○*7	×	—	
耐腐蝕性SUS303相当継手	標準	ブラック	ダークブルー	HNBR	タービン油 禁油仕様	シロク付	タービン油	○	○	○*7	標準仕様	○*7	○	○
	クリーン膜+クリーンルーム膜	ブラック	ダークブルー				禁油仕様	×	×	○	○	○	○	×
チューブフィッティングEG	—	ブラック	ブラック	NBR	タービン油	シロク付	×	○	○*6	○	○*6	○	—	
チューブフィッティングプラス	—	—	—	HNBR	タービン油	シロク付	×	標準仕様	×	—	○	○	×	
				FKM										
				NBR										
チューブフィッティングロング	—	—	ブラック	NBR	タービン油	シロク付	×	○*5	○	○	○	○	○	
メインブロック	標準	ブラック	ブラック	NBR	タービン油	シロク付	タービン油	×	○*5	○	○	—	×	○
	ライトグレー	ライトグレー	ライトグレー				標準仕様	○	○	○	○	○	○	○
コネクタ	—	ブラック	ブラック	NBR	タービン油	—	×	○*5	○	○	○	×	○	
スピードコントローラ*14	標準	ブラック	ブラック	NBR	タービン油	シロク付	タービン油	×	○*13	○*10	○	—	○	○
	ライトグレー	ライトグレー	ライトグレー				標準仕様	○	○	○	○	○	○	
	クリーンルーム包装	ライトグレー	ライトブルー				×	*10,*11	○*6,*10	*10,*11	×	×	×	
	ライトグレー+クリーンルーム膜	ライトグレー	ライトグレー				標準仕様	*12	○*10	○	×	×	×	
スピードコントローラ耐腐蝕性SUS303相当	—	ブラック	ダークブルー	HNBR	タービン油	シロク付	○	○*11,*12	○*7	標準仕様	—	○	○	
スロットルバルブ	標準	ブラック	ブラック	NBR	タービン油	シロク付	タービン油	×	○*5,*12	○	○	—	○	○
	ライトグレー	ライトグレー	ライトグレー				標準仕様	○	○	○	○	○	○	
	クリーンルーム包装	ライトグレー	ライトブルー				×	○*12	○*6	○	×	×	×	
	ライトグレー+クリーンルーム膜	ライトグレー	ライトグレー				標準仕様	○	○	○	×	×	×	
固定絞り継手	—	ブラック	ブラック	NBR	タービン油	シロク付	○	○	○	○	○	○	○*9	
レギュラタ[RVC, RVJ, RVJM, RVOM, RVUM]	—	ブラック	ブラック	NBR	タービン油	シロク付	×	×	×	×	×	○	○	
チェックバルブ(金属タイプ)	—	—	ブラック	NBR	タービン油	シロク付	タービン油	×	○	×	×	—	○	○
チェックバルブ(樹脂タイプ)	ライトグレー	ライトグレー	標準仕様				○	○	○	○	○	○		
低作動圧チェックバルブ	—	ライトグレー	ライトグレー	HNBR (樹脂リキ)	タービン油	—	タービン油	標準仕様	○	○	標準仕様	○	×	○
				FKM (樹脂リキ)			標準仕様	×	×	○	×	○	○	

*1. 外観色にライトグレーを選択した場合、開放リング色：レッドを指定した場合を除き、全ての仕様で開放リング色もライトグレーとなります。

*2. ノンパル仕様は、シールゴム材質：FKMと、シロク付は選択できません。

*3. シールゴム材質：EPDM仕様を選択した場合、禁油仕様となり、開放リング色はイエローとなります。(ライトグレー仕様の場合は、ライトグレーとなります。)また、ネジサイズがM3、M6及び継手サイズがインチサイズの場合は対応できません。

*4. 開放リング色は、イエローとなります。(ライトグレー仕様の場合は、ライトグレーとなります。)

*5. 開放リング色は、ブラウンとなります。 *6. 開放リング色は、ライトブルーとなります。

*7. 開放リング色は、ダークブルーとなります。 *8. 開放リング色は、ブラックとなります。

*9. 外観色にライトグレー仕様を選択した場合、開放リング色：レッドは選択できません。

*10. チューブサイズφ1.8mm、φ2mmは、対応できません。 *11. スプリングリターン使用は、対応できません。

*12. ネジサイズM3は、対応できません。 *13. [*5、*10、*11、*12]をご確認ください。

*14. スピードコントローラの対象形式は、スタンダードタイプ：JSC, JSS, JSM、大流量タイプ：JSC-H、低流量タイプ：JSC-L、JSS-L、定流量タイプ：JKC, JKLとなります。

※. 本カタログに記載のない特殊仕様の製品をご希望のお客様は最寄り営業所へお問い合わせください。

■ 特殊仕様品樹脂本体色、開放リング色組み合わせ一覧表(継手(本体金属タイプ)の場合)

商品名	外観色 または オプション	チューブサイズ		シールゴム材質		潤滑油仕様	開放リング色
				-F	-E	-D	-RR
				FKM	EPDM	禁油仕様	レッド
チューブフィッティング チューブフィッティングミニ	-	ミリサイズ					
		インチサイズ					
	ライトグレー	ミリサイズ					
	クリーンルーム包装	ミリサイズ					
		インチサイズ					
	ライトグレー + クリーンルーム包装	ミリサイズ					
チューブフィッティング	クリーン洗浄 + クリーンルーム包装	ミリサイズ				標準仕様	
		インチサイズ				標準仕様	
SUS304継手	-	ミリサイズ		標準仕様			
耐腐蝕性SUS303相当継手	-	ミリサイズ					
	ライトグレー	ミリサイズ					
	クリーン洗浄 + クリーンルーム包装	ミリサイズ				標準仕様	

※.最寄りの営業所についてはP.913を参照ください。

■ 特殊仕様品樹脂本体色、開放リング色組み合わせ一覧表(継手(本体樹脂タイプ)の場合)

商品名	外観色 または オプション	チューブサイズ		シールゴム材質		潤滑油仕様	開放リング色	
				-F	-E	-D	-RR	
				FKM	EPDM	禁油仕様	レッド	
チューブフィッティング チューブフィッティングミニ	-	ミリサイズ						
		インチサイズ						
	ライトグレー	ミリサイズ						
		インチサイズ						
	クリーンルーム包装	ミリサイズ						
		インチサイズ						
	ライトグレー + クリーンルーム包装	ミリサイズ						
	チューブフィッティング	クリーン洗浄 + クリーンルーム包装	ミリサイズ					
		インチサイズ						
	SUS304 継手	-	ミリサイズ					
	耐腐蝕性SUS303相当継手	-	ミリサイズ					
		ライトグレー	ミリサイズ					
クリーン洗浄 + クリーンルーム包装		ミリサイズ						

■ 特殊仕様品樹脂本体色、開放リング色組み合わせ一覧表 (制御の場合)

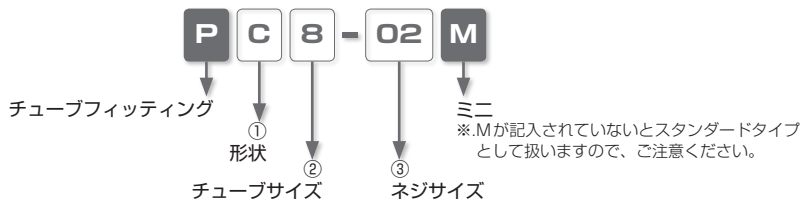
商品名	外観色 または オプション	チューブサイズ		シールゴム材質		開放リング色
				-F	-E	-RR
				FKM	EPDM	レッド
スピードコントローラ スロットルバルブ	-	ミリサイズ				
		インチサイズ				
	ライトグレー	ミリサイズ				
		インチサイズ				
	クリーンルーム包装	ミリサイズ				
		インチサイズ				
	ライトグレー + クリーンルーム包装	ミリサイズ				

省スペース仕様

■ 特長

- 継手取付け位置の高さが制限されている場合に最適。

■ 注文形式 (例)



①. 形状

記号	形状	記号	形状	記号	形状
L	エルボ	B	ティー	D	ブランチティー

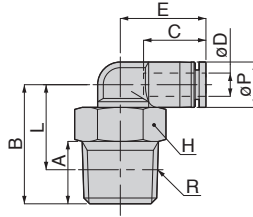
②. チューブサイズ

記号	8	10
サイズ(mm)	ø8	ø10

③. ネジサイズ

ネジサイズ	管用テーパネジ		
記号	01	02	03
サイズ	R1/8	R1/4	R3/8

PL エルボ
Mini

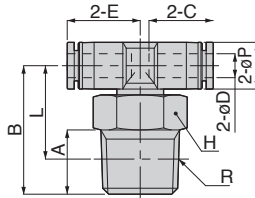


単位：mm

形式	チューブ径 oD	R	A	B	チューブ径 C	L	対辺 H	E	oP	質量 (g)	価格 (¥)
PL8-01M	8	R1/8	8	22.5	18.1	18.5	12	21.9	15	11.9	350
PL8-02M		R1/4	11	25.5		19.5	14			17.5	370
PL8-03M		R3/8	12	26.5		20.2	17			27.9	380
PL10-02M	10	R1/4	11	27	20.2	21	14	24.4	18	20.9	475
PL10-03M		R3/8	12	28		21.7	17			28.8	485

※L寸法は、ねじ締付け後の参考寸法です。

PB ティー
Mini

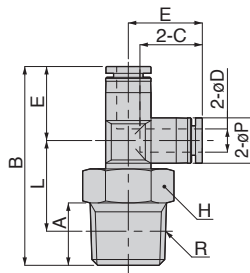


単位：mm

形式	チューブ径 oD	R	A	B	チューブ径 C	L	対辺 H	E	oP	質量 (g)	価格 (¥)
PB8-01M	8	R1/8	8	22.5	18.1	18.5	12	21.9	15	12.8	510
PB8-02M		R1/4	11	25.5		19.5	14			18.2	530
PB8-03M		R3/8	12	26.5		20.2	17			26.1	560
PB10-02M	10	R1/4	11	27	20.2	21	14	24.4	18	22.3	655
PB10-03M		R3/8	12	28		21.7	17			30.4	690

※L寸法は、ねじ締付け後の参考寸法です。

PD ブランチティー
Mini



単位：mm

形式	チューブ径 oD	R	A	B	チューブ径 C	L	対辺 H	E	oP	質量 (g)	価格 (¥)
PD8-01M	8	R1/8	8	44.2	18.1	18.5	12	21.7	15	11.9	510
PD8-02M		R1/4	11	47.2		19.5	14			17.5	530
PD8-03M		R3/8	12	48.2		20.2	17			25.3	560
PD10-02M	10	R1/4	11	52.3	20.2	21	14	25.3	18	21	655
PD10-03M		R3/8	12	53.3		21.7	17			28.8	690

※L寸法は、ねじ締付け後の参考寸法です。

※.最寄りの営業所についてはP.913を参照ください。

⚠ 継手の共通注意事項

弊社製品の選定、及びご使用前に必ずお読みください。各シリーズ毎の詳細注意事項については、本文の個別注意事項、製品仕様をご確認ください。

⚠ 警告

1. シリーズ毎に定めている製品仕様外でのご使用はしないでください。製品仕様外でのご使用につきましては、お問い合わせください。

⚠ 注意

1. 隔壁ユニオン (PM)、隔壁ユニオンP (PMP) 及び隔壁ユニオンエルボ (PML) の隔壁ナットについては、規定締付トルク範囲内で締付けを行ってください。

● 隔壁ナットトルク値

製品名	継手サイズ	締付けトルク	
		隔壁ユニオン (PM)	隔壁ユニオンP (PMP)、隔壁ユニオンエルボ (PML)
チューブフィッティング	4	12.0 ~ 14.0N・m	0.4 ~ 0.6N・m
	6	18.0 ~ 21.0N・m	0.9 ~ 1.1N・m
	8	18.0 ~ 21.0N・m	1.1 ~ 1.3N・m
	10	19.0 ~ 21.0N・m	2.3 ~ 2.7N・m
	12	19.0 ~ 21.0N・m	2.7 ~ 3.3N・m
	16	42.0 ~ 54.0N・m	—
チューブフィッティングミニ	3	2.5 ~ 3.5N・m	—
	4	5.0 ~ 7.0N・m	
	6	12.0 ~ 14.0N・m	

2. 隔壁ナット締付けにおきまして、被締付体に変形の恐れがあるもの、また表面に油などの付着があると、隔壁固定部に緩みが発生する可能性があります。
3. 弊社の空気圧配管用継手は、チューブを装着した状態での使用を想定しているため、フラッシングなどチューブを装着しない状態でエアを印加しますと、弾性体スリーブが製品外部へ飛び出ることがあります。

⚠ 安全上のご注意

この「安全上のご注意」は、弊社製品を正しくお使いいただくための注意事項で、人体の危害と財産への損害を未然に防ぐためのものです。

ISO 4414、及び JIS B 8370 と併せて必ず守ってください。

ISO 4414 : Pneumatic fluid power...Recommendations for the application of equipment to transmission and control systems.

JIS B 8370 : 空気圧システム

注意事項は、取扱いをあやまった場合に発生する危害や損害の程度により、「危険」、「警告」、「注意」に区別しています。

⚠ 危険 明らかに危険な状態で、回避しないと死亡もしくは重傷を負う可能性があるもの。

⚠ 警告 使用状況により危険な状態で、回避しないと死亡もしくは重傷を負う可能性があるもの。

⚠ 注意 使用状況により危険な状態で、回避しないと軽いもしくは中程度の負傷を負う可能性がある。または財物の損害、損壊の可能性のあるもの。

⚠ 警告

1. 空気圧機器の選定について

- ① 空気圧機器の選定は、空気圧システム設計者、または仕様を決定する人など十分な知識と経験を持った人が判断してください。
- ② 本カタログに掲載されている製品は、使用される条件が多様です。よってシステムへの適合性の決定は空気圧システム設計者、または仕様を決定する人など十分な知識と経験を持った人が必要に応じて分析やテストを行ってから決定してください。また、このシステムの所期の性能、安全性の保証は、システムの適合性を決定した人の責任となります。これ以降も最新の製品カタログや資料により、仕様の全ての内容を検討し、機器の故障の可能性についての状況を考慮し、システムを構成してください。

2. 空気圧機器の取扱いについては十分な知識と経験を持った人が取扱ってください。

- ① 圧縮空気は、取扱いを誤ると危険です。空気圧機器を使用した機械・装置の組立てや操作、メンテナンスなどは、十分な知識と経験を持った人が行ってください。

3. 機械・装置の取扱い、機器の取外しについては、安全を確認するまでは絶対に行わないでください。

- ① 機械・装置の点検や整備は、ワークの落下防止処置や暴走防止装置などが設置されていることを確認してから行ってください。
- ② 機器を取外す時は、上記の安全処置がとられていることの確認を行い、圧縮空気の供給と該当する設備の電源を遮断し、システム内の圧縮空気を排気してから行ってください。
- ③ 機械・装置を再起動する際は、飛出し防止処置が行われているか確認し、注意して行ってください。

保証内容

当社の責任により本製品が故障を生じた場合次のいずれかの対応を速やかに実施させていただきます。

- ①. 本製品代替品の無償提供
- ②. 本製品を弊社工場にて無償修理

免責事項

故障の原因が次の項目に該当する場合は、前記保証の適用範囲から除外させていただきます。

- ①. 天災、当社の責任以外の火災、第三者による行為、お客様の故意または過失などによる場合。
- ②. 当社カタログ、取扱説明書に記載された仕様の範囲を超えて使用された場合、及び記載された以外の方法で使用された場合。
- ③. 製品の改造によるもの、及び当社が関わっていない構造、性能、仕様の改変による場合。
- ④. 納入当時に分かっていた評価項目、対策方法では予見できない事由に起因する場合。
- ⑤. 本製品を貴社の機械・機器に組み込んで使用される際、貴社の機械・機器が通常上備えられている機能、構造を持っていれば回避できた事に起因する場合。

尚、前記保証は本製品単体での保証を意味するもので、本製品の故障により誘発される損害の賠償はご容赦ください。

掲載商品の注意事項

弊社製品は一般産業機械用として設計製造されたものです。次の注意事項を必ず守ってください。

危険

1. 次に示す用途では使用しないでください。
 - ①. 人命及び身体の維持・管理などを目的とする機器。
 - ②. 人の移動や搬送を目的とする機器。
 - ③. 特に安全を目的とする機器。

警告

1. 次に示す環境では使用しないでください。
 - ①. 各製品毎に記載されている仕様・条件以外での使用。
 - ②. 屋外、直射日光のあたる場所での使用。
 - ③. 過度の振動及び衝撃の加わる場所での使用。
 - ④. 腐蝕性ガス・引火性ガス・化学薬品・海水・水・水蒸気の雰囲気または付着する場所での使用。
※. 但し、製品により使用できる場合もありますので、各製品ごとの仕様・条件などを参照してください。
2. 製品の基本構造や性能・機能に関わる分解・改造は行わないでください。
3. ワンタッチ継手部の開放リングは、圧力がかかっているときには絶対に触れないでください。触れることにより、開放されチューブ抜けの原因となる危険性があります。
4. エアの切換作動頻度が激しいと本体が発熱する場合があります。熱による火傷の原因となる危険性があります。
5. 製品に引っ張り、ねじり、曲げなどの負荷がかからないようにしてください。製品本体の破損の原因となる危険性があります。
6. ネジ側、またはチューブ側が揺動、または回転する場所でのご使用はロータリジョイント、ハイロータリジョイント、多回路ロータリブロック以外は使用しないでください。揺動、または回転により製品本体の破損の原因となる危険性があります。
7. 60℃以上の温水、または熱媒体油でのご使用は金型温調継手、SUS316継手、SUS316締付継手、プラス製締付継手以外の製品は使用しないでください。熱、及び加水分解により製品本体の破損の原因となる危険性があります。
8. 静電気の散逸、帯電防止を必要とする場所ではEG仕様以外の製品は使用しないでください。静電気がシステムの不良や故障の原因となる危険性があります。
9. スパッタの発生する場所でのご使用はスパッタ仕様、プラス仕様以外の製品は使用しないでください。スパッタにより、火災の原因となる危険性があります。

10. 製品に関わる保守点検などは供給している電源を切り、供給エアがゼロになった事を確認してから行ってください。また、安全を確保するため、次に示す内容を確認してください。

- ①. 保守点検は、本製品に関わる全てのシステムにおいて安全であることを確認してから行ってください。
- ②. 保守点検後の運転再開時には、空気圧機器を使用した装置・機械などの飛び出し防止処置などシステムの安全が確保されていることを確認し、注意して行ってください。
- ③. 回路設計時には保守点検に必要なメンテナンススペースを確保してください。

11. 使用流体の漏れにより機械、装置への損傷もしくは災害を引き起こす恐れがある場合には、予め保護カバーなどの安全対策を実施してください。

▲ 注意

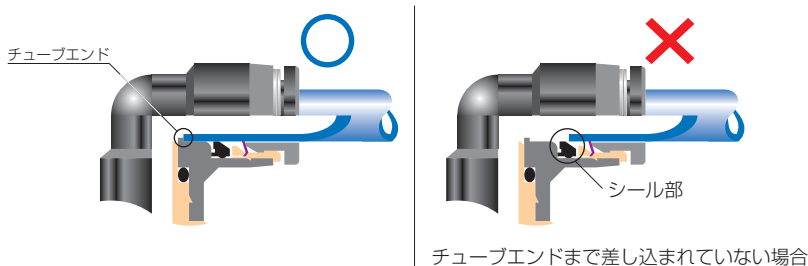
1. 配管の際、配管内のゴミやドレンを取り除き使用してください。ゴミやドレンがあると、周辺機器に入り込み故障の原因となる可能性があります。
2. ワンタッチ継手部に極軟質チューブを使用する際、装着する側のチューブ内径にインサートリングを必ず使用してください。使用しない場合は、チューブ抜け、漏れの原因となる可能性があります。
3. シールゴム材質、真空パッドのゴム材質、ガスケットにNBRを使用している製品は、オゾンの影響によりクラックが発生し、不具合に至る可能性があります。オゾンは、除電エア、クリーンルーム、高電圧モータなどの近くに通常より高濃度で存在しています。対策としては、HNBRやFKMなどへのゴム材質の変更が必要です。詳細につきましては、最寄りの営業所へお問い合わせください。
4. 禁油仕様品は、極微量の漏れが発生する場合があります。使用流体が液体の場合やシビアな要求のある使い方をされる場合は、最寄りの営業所へお問い合わせください。
5. 当社以外のブランドのチューブをご使用になる場合は、チューブ外径公差、チューブの硬度が次の表1の仕様を満足することをご確認ください。

●表1. チューブ外径公差

ミリサイズ	ナイロンチューブ (SHORE D63)	ウレタンチューブ (SHORE A98)	インチサイズ	ナイロンチューブ (SHORE D63)	ウレタンチューブ (SHORE A98)
ø1.8mm	—	±0.05mm	ø1/8	±0.1mm	±0.15mm
ø2mm	—	±0.05mm	ø5/32	±0.1mm	±0.15mm
ø3mm	—	±0.15mm	ø3/16	±0.1mm	±0.15mm
ø4mm	±0.1mm	±0.15mm	ø1/4	±0.1mm	±0.15mm
ø6mm	±0.1mm	±0.15mm	ø5/16	±0.1mm	±0.15mm
ø8mm	±0.1mm	±0.15mm	ø3/8	±0.1mm	±0.15mm
ø10mm	±0.1mm	±0.15mm	ø1/2	±0.1mm	±0.15mm
ø12mm	±0.1mm	±0.15mm	ø5/8	±0.1mm	±0.15mm
ø16mm	±0.1mm	±0.15mm			

6. チューブ装着上の注意

- ①. チューブの切断面が直角に切断されていること、チューブ外径にキズがないこと、及びチューブが精円していないことを確認してください。
- ②. チューブを装着する際、チューブがチューブエンド(下図参照)まで差し込まれていないと漏れの原因となる可能性があります。



- ③. 装着後、チューブを引いて抜けないことを確認してください。

※. チューブ装着時に、開放リング正面よりロック爪を観察するとロック爪が見え難いことがあります。必ずチューブ抜けが発生するものではありません。チューブ抜けの原因として①ロック爪先端部のダレ、②チューブ外径異常(細い)が大半を占めております。よって、ロック爪が見え難いことがあってもチューブ装着上の注意①～③の手順に従って装着を行ってください。

7. チューブ開放上の注意

- ①. チューブを開放する際、チューブ内の圧力がゼロになっていることを確認してください。
- ②. 開放リングを均等に奥まで押し込み、チューブを手前に引き抜いてください。押し込みが不十分な場合、抜けなかったりまたはチューブが傷付き削りかすが継手内部に残る可能性があります。

8. 本体取付上の注意

- ①. 本体取付けは、継手の六角部、または内径六角部を利用し適正な工具を使用して締め付けてください。また、内径六角部に工具を挿し込む際には、工具とロック爪が接触しないようにご注意ください。ロック爪先端部の変形によりチューブの保持機能が低下し、チューブ抜けの原因となる可能性があります。
- ②. ネジを締め付ける際、表2の締め付けトルクを参考に締め付けてください。表2の締め付けトルク以上で締め付けた場合、ネジ部の折れやガスケットの変形による漏れの原因となる可能性があります。表2の締め付けトルク以下で締め付けた場合、ネジ部の緩みや漏れの原因となる可能性があります。ただし、シール性は取付け部の加工状態の影響を受けやすいため、状況に応じて取付け部の修正、締め付けトルクによる調整を行ってください。
- ③. 締め付け後、配管方向が変わらない製品は本体の締め付けトルク範囲内で調整してください。

●表2 締付けトルク及びシーロック色、ガスケット材質

ネジ種類	ネジサイズ	締付けトルク	シーロック色	ガスケット材質
メートルネジ	M3×0.5	0.7N・m	—	SPCC+NBR SUS304+NBR
	M5×0.8	1～1.5N・m		
	M6×1	2～2.7N・m		
	M3×0.5	0.7N・m		POM
	M5×0.8	1～1.5N・m		
	M6×0.75	0.8～1N・m		
	M8×0.75	1～2N・m		
管用テーパネジ	R1/8	4.5～6.5N・m	白色	—
	R1/4	7～9N・m		
	R3/8	12.5～14.5N・m		
	R1/2	20～22N・m		
ユニファインネジ	No.10-32UNF	1～1.5N・m	—	SPCC+NBR, SUS304+NBR
一般アメリカ 管用テーパネジ	1/16-27NPT	4.5～6.5N・m	白色	—
	1/8-27NPT	4.5～6.5N・m		
	1/4-18NPT	7～9N・m		
	3/8-18NPT	12.5～14.5N・m		
	1/2-14NPT	20～22N・m		

※.製品により異なる場合がありますので、各製品の注意事項も併せてご覧ください。

9. 本体取外し上の注意

- ①. 本体の取外しは、継手の外径六角部、または内径六角部を利用し適正な工具を使用して取外してください。また、内径六角部に工具を挿し込む際には、工具とロック爪が接触しないようにご注意ください。ロック爪先端部の変形によりチューブの保持機能が低下し、チューブ抜けの原因となる可能性があります。
- ②. 取外した相手側のネジ部に付着しているシール剤を除去してください。シール剤が付着していると、周辺機器に入り込み故障の原因となる可能性があります。

10. 継手とチューブにねじれ、引張り、モーメント荷重、振動、衝撃などが掛からないように配管してください。継手の破損やチューブのつぶれ、破裂、抜けなどの原因となります。

11. 本体取扱い注意

- ①. 落下などによる衝撃を与えますと、製品の破損や、漏れの原因となる可能性があります。

