

Sound Level Meter  
高機能騒音計

ONOSOKKI

LA-7000 series

Listen, measure, and identify the sound.



LA-7000  
Promotion Movie

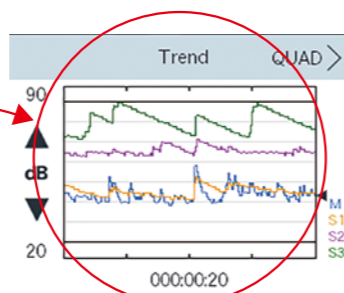


株式会社 小野測器  
<https://www.onosokki.co.jp/>

# 分かりやすい!

## 4.3インチのカラー液晶

重ね書き表示も明快に出来ます。レンジオーバーを赤色で警告します(瞬時オーバーは、バーグラフが赤色になり測定の履歴としてOVERの文字が結果表示されます)。



## 収録スタートもタップ1つ

演算データやレコーディングが、スタート(自動メモリ保存用)を1タップすることにより開始されます。



## リスニング機能搭載!

マイク(騒音計)を音が大きく聞こえる方へ向けることで数値だけではなく聞きながら音を実感できます。さらに、気になる音がある場合はバンドフィルタを通し、その音が聞こえるバンドに設定するとさらにクリアに聞き分けることができます。簡易的な音源探査に有効です。(機能ページ参照)

# 持ちやすい!

## サイズダウン

従来機の35%小型化を実現しました。  
※手の小さい方にもやさしい設計  
持ちやすさを追求したデザイン



## ハンドストラップ 付属

測定使用時に本体落下を未然に防ぎます。



# 使いやすい!

## タッチパネルで直感的な操作 変えたいところをタップ!

初めて騒音計に触れる方にも分かりやすい操作です。演算切替、レンジ切替、測定時間など、表示をタップすることにより変更が可能です。

## 日本語切替表示

英語/日本語の表示切替が可能です。  
メニュー画面やメッセージが分かりやすくなりました。

## USBからの給電が可能、 長時間計測を実現

アルカリ電池 約12時間(モードによる)。USBバスパワーの採用により、長時間測定を実現。電池、USBを併用した場合、USB給電が優先され、切断されると電池からの給電に切り替わります。

## 防風(ウィンド)スクリーン補正機能

防風(ウィンド)スクリーンを使用して測定する場合、装着の影響を補正することができます。  
※但し、装着時でもIEC61672-1に適合しています。  
補正をしないでご使用することも可能です。

## 画面撮りに便利なキャプチャ機能

電源キーとホームキーを同時に押すと画面がキャプチャされます。

## ホームキーの搭載 わからなくなった時に便利!

ホームキーを押すと基本画面に戻ります。

## 外部電源ON/OFF機能

LA-7000を装置に組込使用し外部電源と連動させON/OFFする場合、スイッチ切替で可能となります。  
※この場合、電池を抜いてご使用ください。

高感度タイプ。 無響室などで、小さな音を測定する方にお薦めです。			
LA-7500	IEC61672-1:2013 Class 1		
精密級	10 Hz-20 kHz	¥350,000(税抜き)	
高性能な環境騒音測定を行う方にお薦めです。			
LA-7200	IEC61672-1:2013 Class 2		
普通級	20 Hz- 8 kHz	¥280,000(税抜き)	



- MULTI I/O : MULTI I/Oコネクタ
- SD CARD : SDカードスロット
- USB : USBコネクタ
- AC/DC OUT : AC/DC出力コネクタ
- AC OUT : AC出力コネクタ
- CTRL IN : 外部コントロール入力コネクタ
- PHONE : ヘッドホンモニタ用出力コネクタ
- DC IN : 外部電源入力コネクタ

裏蓋取り外し可能

騒音対策に有効な1/1オクターブバンド機能が、新たに標準仕様となり、コストパフォーマンスが向上しました。多彩なオプション機能で機能アップも可能となります。

標準機能 Standard



DUALモード、QUADモード

異なる周波数重み付け特性や時間重み付け特性の組み合わせで同時に2つ(DUAL)、4つ(QUAD)の演算値を表示することができます。複数の重み付け特性をとる場合に有効です。

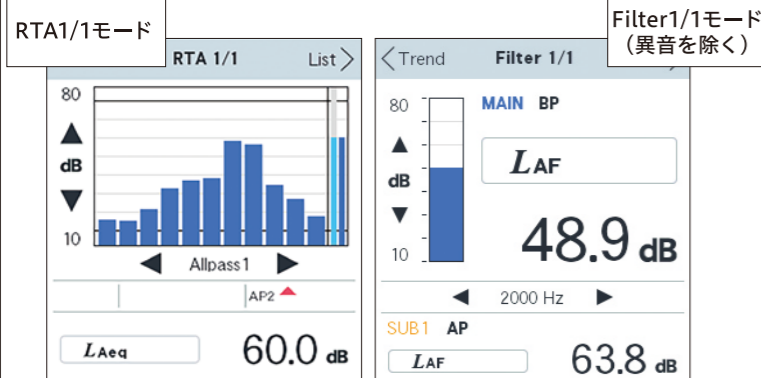
リスニング機能(Phone出力)

- 音を聞きながら計測が可能です。
- 無響室での測定や遠隔場所の測定に有効
- 環境騒音などで遠隔場所の監視などに有効
- ※延長ケーブル、ヘッドホンは、別売となります。

Sound Listening  
リスニング機能

標準機能 Standard 1/1オクターブバンド分析機能

適合規格: IEC 61260-1:2014 Class1/JIS C 1513-1:2002 クラス1, JIS C 1514-1:2002 クラス1  
分析バンド: 16 Hz ~ 16 kHz(11バンド), Allpass1,2  
演算項目: Filter Mode(Bandpass, Allpass切替) ... Lp, Leq, Le, Lmax, Lmin, Lpeak, (Lnリスト)  
RTA Mode ... Lp, Leq, Le, Lmax, Lmin (Main)  
計測レンジ: ノーマルレンジ(ワイドレンジは非対応)  
メモリモード: Manual, Auto, Logging, Record (LA-0704必要)

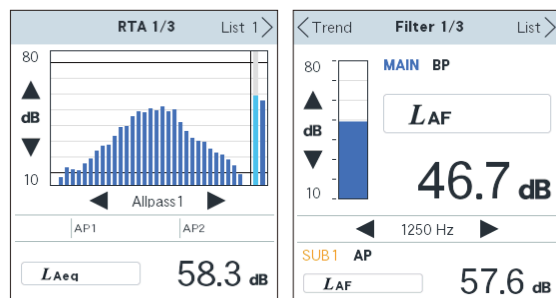


AP/BPの切替が便利になった!



オプション機能 Option 1/3リアルタイムオクターブ分析機能 LA-0702 ¥150,000(税抜き)

分析バンド: 12.5 Hz ~ 20 kHz (33バンド), Allpass1,2  
適合規格, 演算項目, 計測レンジ, メモリモード: 1/1 オクターブモードと同様



1/1オクターブ分析よりさらに詳細に調査



Sound Analyzer & Source Identification  
オクターブ分析音源探査



便利機能

- 画面キャプチャ機能
- ・電源とホームキー両方押しすと保存されます
- キーロック機能
- ・ホームを長押しする

オプション機能 Option サウンドレコーディング機能 LA-0704 ¥150,000(税抜き)



Sound Recording  
録音機能

録音が簡単になった!

メモリモード: Record  
サンプリング周波数: 64 kHz  
収録時間: 16 bit使用時(4 GB 約8時間)  
24 bit使用時(4 GB 約5.5時間)  
(注意)Oscopeで読み込む場合は、2 GBまで(LA収録データ)となります。  
ファイル形式: wav. (音声データ)  
csv(.再生用トレンドデータ:1 s間隔のLz)  
※RTA,FFTモードでの分析同時収録も可能となりました。

オプション機能 Option FFT分析機能 LA-0703 ¥150,000(税抜き)

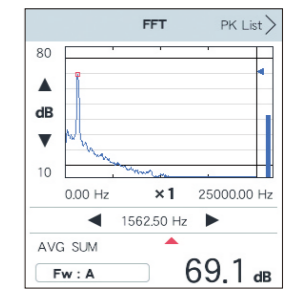
NEW



Sound FFT Analyzer  
狭帯域周波数分析

オクターブバンド分析よりもライン分解能を細かくした狭帯域解析が可能です。トリガ機能を使い、単発音の周波数分析などに有効です。

周波数レンジ: 1 k, 2.5 k, 5 k, 12.5 k, 25 kHz  
ライン数(サンプリング点数)  
400(1024), 800(2048), 1600(4096)  
トリガ: ON/OFF 回数(1 ~ 16 回)、  
レベル(40.0 ~ 130 dB)、ポジション(-64点固定)  
平均モード: SUM, MAXhold, EXP(指数)  
計測レンジ: ノーマルレンジ(ワイドレンジは非対応)  
対応メモリ: Manual, Auto, Logging, Record  
画面拡大表示(Expand): x1, x2, x4



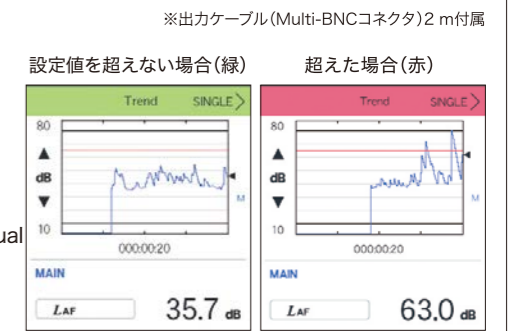
オプション機能 Option レベル判定機能 LA-0705 ¥70,000(税抜き)

NEW



Sound Level Judgment  
騒音レベル判定

比較対象: MainのLp 瞬時値  
(演算値は非対応)  
設定レベル: 30.0 dB ~ 130.0 dB  
DELAY設定: OFF, 10 ms, 100 ms  
1 s, 2 s, 3 s, 5 s, 10 s  
HOLD設定: 100 ms, 200 ms,  
500 ms, 1 s, 5 s, 10 s, 30 s, Manual  
出力モード: OFF,  
ON(Mode1LOW), ON(Mode2HI-z)



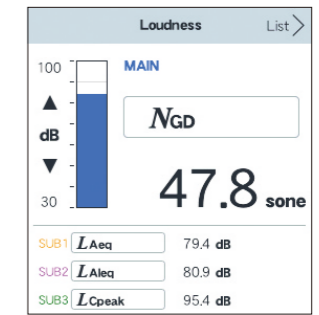
オプション機能 Option ラウドネス演算機能 LA-0708 ¥50,000(税抜き)

NEW




Loudness Calculator  
音質評価  
(定常音ラウドネス)

A特性の結果では数値差が出ないような音に有効です。  
内容: 前機種(LA-3000)相当  
・DIN45631に適合した定常音のラウドネス演算機能  
・演算リスト  
ラウドネス値(拡散音場・自由音場)  
ラウドネスレベル(拡散音場・自由音場)  
・同時計測  
(演算リスト値の1つ、LAeqなどのSLMより3値)  
・計測レンジ: ノーマルレンジ(ワイドレンジは非対応)  
・バーグラフ: Lz 値 (dB表示)  
※LA-7200(クラス2)には、装着できません。



※騒音計を購入後にアップグレードする場合は、ユーザ登録をして頂き、最新のバージョンをアップグレードしてご使用下さい。オプション追加する場合は、必ず最新バージョンにアップグレードをしてからオプションを追加して下さい。

**●防風スクリーン**  
φ70 mm  
【価格】¥1,500(税抜き)



**●全天候防風スクリーン**  
LA-0207A  
(延長ケーブル、三脚は別途必要)  
スクリーン φ200 mm  
【価格】¥125,000(税抜き)



**●キャリングケース**  
アルカリ乾電池4本付属  
※音響校正器は別売



**●取扱説明書(CD)、及び  
セットアップガイド(紙)付属**

**取扱説明書(製本)**


- ・基本操作編(カラー) ..... ¥40,000(税抜き)
- ・技術解説編(カラー) ..... ¥10,000(税抜き)
- ・インタフェース編(カラー) ..... ¥10,000(税抜き)
- ・オプション編 ..... ¥20,000(税抜き)

※製品付属のCDのデータの製本版となります。

**●三脚**  
LA-0203D  
SLIK社製 エアリー-L100  
縮長 : 417 mm  
最小位置 : 170 mm  
最高位置 : 1543 mm  
質量 : 980 g  
【価格】¥22,500(税抜き)



**●ヘッドホン**  
(推奨品)  
●ソニー社製 MDR-7506  
●オーディオテクニカ社製 ATH-M50,ATH-M30x



**●ACアダプタ (AC100Vコンセントケーブル付)**  
PB-7090  
【価格】¥5,500(税抜き)



※海外仕様のコンセントケーブルは別途お問い合わせ下さい。



**●音響校正器**  
SC-2500 【価格】¥85,000(税抜き)  
IEC60942 Class1,JIS C 1515 クラス1  
音圧レベル 114 dB, 周波数1000 Hz


SC-3120 【価格】¥220,000(税抜き)  
IEC60942 Class1/C,JIS C 1515 クラス1/C  
音圧レベル 114 dB, 周波数250 Hz

SC-2120A 【価格】¥49,000(税抜き)  
IEC60942 Class2,JIS C 1515 クラス2  
音圧レベル 94 dB, 周波数1000 Hz

※別途詳しいカタログをご用意しておりますので、ご請求ください。



**●マイクロホン延長ケーブル**  
AG-3400シリーズ



【価格】

AG-3401	5 m	¥19,800(税抜き)
AG-3402	10 m	¥22,800(税抜き)
AG-3403	20 m	¥27,000(税抜き)
AG-3404	30 m	¥32,000(税抜き)

※MI-0301 マイクロホンホルダ付属  
※ケーブル延長時は、延長補正モードをご使用ください。

**●オフライン解析ソフトウェア**

**●Oscope 【価格】¥95,000(税抜き)より**  
音のシミュレーション(IIRフィルタ)  
音質評価、周波数分析、トレンドグラフ


**●DS-3000シリーズ ESUFEEL**  
【価格】¥200,000(税抜き)より  
周波数分析(FFT解析、1/N解析)  
※詳細内容については、お問い合わせください。

**●USBケーブル(推奨品)**  
ELECOM社製 U2C-AMBF2U12BK  
2A出力対応(1.2 m)フェライトコア付

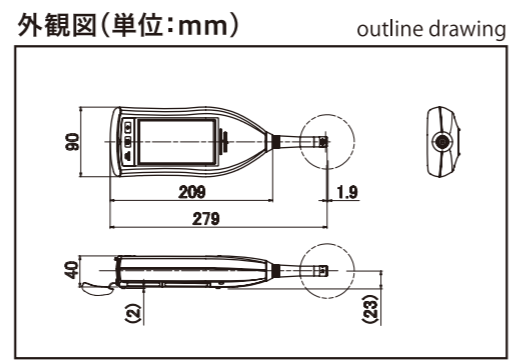
**●マルチインタフェース**  
→MULTI I/O ケーブル 2 m(PS-D10758)  
PC側(シリアルポート): D-sub 9ピン コネクタ  
【価格】¥15,000(税抜き)

**●SD(メモリ)**  
標準付属品(サンプル)  
小容量メモリアカード

**●大容量SDカード(推奨品)**  
大容量SDメモリアカード  
最大 32 GB  
※推奨品は、ホームページ公開中



**●アナログ信号ケーブル 2 m**  
AX-501 【価格】¥4,000(税抜き)

- 付属品
- 別売品

	LA-7500 高機能精密騒音計	LA-7200 高機能普通騒音計
計量法型式承認番号 <sup>※1</sup>	第TF172号	第TS171号
適合規格	JIS C 1509-1:2017 クラス1 / JIS C 1516:2014 クラス1	JIS C 1509-1:2017 クラス2 / JIS C 1516:2014 クラス2
測定周波数範囲	10 Hz~20 kHz	10 Hz~8 kHz
測定レベル範囲(JIS,IEC)	A:24~138 dB / C:32~138 dB / Z:38~138 dB	A:23~138 dB / C:30~138 dB / Z:36~138 dB
自己雑音レベル	A:16 dB以下 / C:24 dB以下 / Z:30 dB以下	A:17 dB以下 / C:24 dB以下 / Z:30 dB以下
マイクロホン	MI-1271	MI-1471
マイクロホンアンプ		MI-3270
リニアリテレンジ	ワイドレンジ:110 dB / ノーマルレンジ:80 dB	
レベルレンジ	20~130 dB(wide)/60~130 dB/50~120 dB/40~110 dB/30~100 dB/20~90 dB/10~80 dB	
基準レンジ	50~120 dB	
時間重み付け特性 例:LAE	F(速い),S(遅い),I(インパルス),10 ms	
周波数重み付け特性 例:LAF	A,C,Z特性	
測定項目	Lp,Leq,LE,Lmax,Lmin,Lpeak,LN(Ls, L1s, L5s, L9s, L95s, Lhigh,Low,Lave,任意の2個のLN値)	
サンプリング間隔	15.6 μs(Lp,Leq,LE,Lmax,Lmin,Lpeak),100 ms(LN)	
測定時間	計測時間 (Meas. Time)	例:毎正時10分の繰り返し計測で24時間測定する場合、M.T:10 min,P.T:1 h,T.T:24 hとなる
	周期時間 (Period Time)	手動(OFF)、任意設定0.1~199 hour59 min59.9 secまで分解能:0.1 sec
	全測定時間 (Total Time)	1 min~24 hourまで分解能:1 min
スタート種類(スタートモード)	0.1 sec~999 hour 59 min 59.9 secまで分解能:0.1 sec	
表示機能	表示器	マニュアルスタート、タイマースタート、カウントダウンスタート、レベルスタート カラーバックライト付き4.3インチ液晶表示器(タッチパネル対応)
	デジタル表示	4桁/分解能0.1 dB / 表示周期1 s
オペレートモード	標準	ワイドレンジ:表示範囲100 dB / ノーマルレンジ:表示範囲70 dB
	オプション	4段階表示
メモリ機能	メモリ機能	SLM-Single, Dual, Quad, オクターブ-Filter1/1, RTA1/1 SD/SDHCカード内に保存(SDHCカード32 GBまで使用可能)
	メモリモード	MANUAL(CSVファイル)、AUTO(瞬時値、演算値、CSVファイル)・・・標準機能 LOGGING(瞬時値10 ms or 100 ms、CSVファイル)・・・標準機能 RECORD(WAVEファイル:64 kHzサンプリング)・・・LA-0704必要
校正	パネルコンディションメモリ	内部メモリ(内部コンディション5個、EZコンディション5個、パワーオフメモリ、外部メモリ SDHCカードメモリ(容量による))
	簡易測定モード	5モード(EZ1:LAeq+LCpeak, EZ2:Record, EZ3:Logging100 ms, EZ4:NC, EZ5:Loudness)
出力/入力	時計機能	内蔵(年/月/日/および時/分)連続動作時間:約1年(充電時間:完全放電状態から24時間)
	校正履歴機能	内蔵メモリ(保存点数:約100点)内容(校正値、調整用VR位置、使用した音響校正器/内部基準信号、校正日時)
校正	レジューム機能	内蔵メモリに測定コンディションを保存
	基準信号(外部機器接続時のための出力)	内部発信器による電氣的校正(1 kHz正弦波)ノーマルレンジ:フルスケールの-6 dB、ワイドレンジ時フルスケールの-16 dB
出力/入力	推奨校正器	SC-3120,SC-2500
	Phone出力(ヘッドホン出力)	実音、または録音音(再生音) 1/1オクターブFilter(標準機能)、1/3オクターブFilterモード(オプション:LA-0702)使用時は、選択されたバンドの実音、または録音音(再生音)。最大出力:0.03 mW(63 Ω:1 kHzにて)、コネクタ:ステレオφ3.5
出力/入力	AC出力	A/C/Zのいずれかを画面(Main)に連動して出力
	AC出力レベル	出力レベル:0.707 Vrms±5%(ノーマルレンジ)、2.236 Vrms±5%(ワイドレンジ)レンジフルスケール入力、1 MΩ負荷時、歪率(レンジフルスケール)0.2%以下、負荷抵抗 10 kΩ以上、オフセット電圧±30 mV以内、出力インピーダンス 50 Ω±2%
出力/入力	AC/DC出力	2.5 V±20 mV(ノーマルレンジ、ワイドレンジ)レンジフルスケール入力、1 MΩ負荷時、スケールファクター 0.25 V±10 mV/10 dB、負荷抵抗 10 kΩ以上、出力インピーダンス 50 Ω±2%
	DC出力レベル	出力レベル:0.707 Vrms±5%(ノーマルレンジ)、2.236 Vrms±5%(ワイドレンジ)レンジフルスケール入力、1 MΩ負荷時、歪率(レンジフルスケール)0.2%以下、負荷抵抗 10 kΩ以上、オフセット電圧±30 mV以内、出力インピーダンス 50 Ω±2%
出力/入力	AC-Z出力レベル	0.707 Vrms±5%(ノーマルレンジ、ワイドレンジ)レンジフルスケール入力、1 MΩ負荷時、歪率0.2%以内出力
	Through出力レベル	
出力/入力	外部コントロール入力	動作:リセットしてスタート コントロール電圧:無電圧接点入力 入力パルス幅200 ms以上 絶対最大入力電圧:24.0 V
	レベル判定出力(LA-0705)	オープンコレクタ(出力耐電圧:DC+24 V以下、シンク電流:20 mA以下) (出力ケーブル(Multi I/O - BNCコネクタ 2 m)付属)
出力/入力	Multil/O端子	比較対象:SLMモード(Main:Lp)、Filter 1/1,1/3(Main:BP):Lp、RTA1/1,1/3(AP1:Lp) FFT(OVERALL:Instant)
	RS-232C	転送速度:9600,115200 bps、Multi I/Oケーブル(別売)
出力/入力	USB	Ver2.0:USBハイスピード準拠、USB接続用ケーブル:USB(A)オス-マイクロUSBオス(別売)機能:コマンド制御、もしくはマストレージ
	外部メモリ	SD/SDHCメモリアカード、最大容量SDHC32 GB
出力/入力	マイクロホン延長 <sup>※2</sup>	103 m(CE対応ケーブルは30 mまで)・・・AG-3400シリーズ
出力/入力	電源	・単3形(アルカリ乾電池またはNi-MH二次電池)4本 ・USBバスパワー(動作入力電圧範囲:DC4.75~5.25 V) ・ACアダプタ(PB-7090消費電力AC100 V時、約7 VA)
出力/入力	外部電源動作機能	ACアダプタからの電源供給と連動して本体の電源操作を行う機能。 (外部電源起動モードは、電池では動作しない設定です)電池ボックス内のスイッチで切り替えが可能(標準機能)
出力/入力	防風スクリーン補正機能	防風スクリーンの影響を補正する機能。 ※防風スクリーン装着した状態でもIEC61672-1に適合します
出力/入力	電池寿命(連続使用) <sup>※3</sup>	アルカリ乾電池LR6:約12時間 Ni-MH二次電池:約12時間
出力/入力	使用(保存)温度範囲	-10~50 °C(-20~60 °C)
出力/入力	使用(保存)湿度範囲	20%~90%RH(10%~90%RH)但し結露無きこと
出力/入力	外形寸法	約90(W)×279(H)×42(D)mm
出力/入力	質量	約540 g(電池含む)
出力/入力	付属品	ACアダプタ(PB-7090)、信号ケーブル(AX-501)、防風スクリーン(φ70mm)、ハンドストラップ、単3形アルカリ乾電池4本、キャリングケース(ショルダーベルト含む)、SDHCメモリアカード、取扱説明書(CD版)、セットアップガイド
出力/入力	価格	¥350,000(税抜き) ¥280,000(税抜き)
出力/入力	出荷検定料 <sup>※4</sup>	¥23,000(税抜き) ¥15,300(税抜き)

SDメモリ機能をご使用になる場合には、推奨SDカードをご使用ください。推奨SDカードについては、当社ホームページに最新情報を掲載しています。

※1 計量法(平成27年施行)

※2 ここに記載されたケーブル延長距離は、それぞれ当社指定の専用ケーブルを用いた場合です。

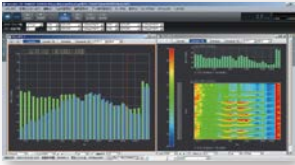
※3 操作Mode、メモリMode、バックライトにより使用時間が異なります。

※4 当社は原則として、出荷時おこなう検定については自主検査により「基準適合証印」を付けてこれに代えています。出荷後の製品に対する検定は、当社で点検・調整をおこなった後に(財)日本品質保証機構(JQA)に検定を依頼しています(普通騒音計:¥15,300(非課税)+¥22,900(税抜き)精密騒音計:¥23,000(非課税)+¥35,400(税抜き)。また、当社では検定無しの製品を標準としているため、検定(基準適合証印)付きの製品をご希望のお客様及び出荷時から公的機関による検定をご希望のお客様は、製品発注時にその旨をお申し付けください。

# 拡張商品群

## オフライン解析ソフト

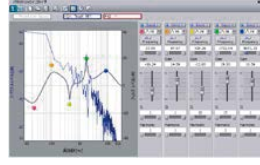
### ●ESUFEEL (DS-3000)



LA-7000シリーズ(+LA-0704)で収録したWAVEファイルをインポートして、オフラインで周波数解析ができるソフトウェアです。単位校正は、インポート時に自動で行えるので、便利にご利用いただけます。

【参考価格】  
DS-0323L(1/1,1/3リアルタイムオクターブ解析機能)  
¥200,000(税抜き)より

### ●IIRフィルタ



LA-7000シリーズ(+LA-0704)で収録したWAVEファイルをインポートして、周波数のレベル値を増減して変化を聞くことができるソフトウェアです。

【参考価格】  
OS-2500(BASIC) + OS-0261(IIR)  
¥255,000(税抜き)より

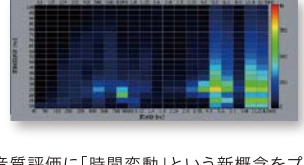
### ●音質評価 (Oscope)



LA-7500(+LA-0704)で収録したWAVEファイルをインポートして、ラウドネス、非定常音ラウドネス、シャープネス、変動強度など演算を行うことが出来るソフトウェアです。

【参考価格】  
OS-2740(音質評価パック)  
¥2,000,000(税抜き)より

### ●変動音解析(Oscope)



音質評価に「時間変動」という新概念をプラスし、周波数と変動周波数の2軸で、明快に音の素性を表現できるソフトウェアです。「ラウドネス」と「変動強度」の苦手とする領域において広く評価が可能となります。

【参考価格】  
OS-2760(変動音解析パック)  
¥3,750,000(税抜き)より

## 音源可視化装置 BF-3100,MI-5420 他

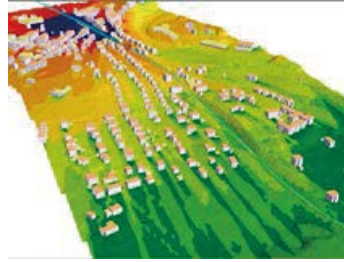


音源可視化用マイクプローブ

LA-7000シリーズでオクターブバンドパスフィルタの周波数を通した音(気なる異音)の場所を特定できる機能から、一步進めた装置となります。気になる音(1/3オクターブバンドパスフィルタの周波数)を「可視化」をすることができる装置です。



## 環境予測ソフトウェア SoundPLAN®



### ASJ CN-Model 2007 ASJ RTN-Model 2013 超低周波音帯域対応

道路、鉄道、工場などから発生する騒音などのように伝搬していくかを予測計算する音響シミュレーションソフトウェアです。ある地域に道路騒音、鉄道騒音、工場騒音、大規模小売店舗、建設工事、変電設備等、様々な騒音源が混在するような場合でも、ソフトウェアを切り替えずに複合的な計算を行うことができます。

## 騒音計(シンプル機能)LA-1411/1441/4441



このシリーズは、騒音値、平均値(Leq)、曝露量(Lt)、最大値、最小値、ピーク値(Lpeak)、時間率騒音値(LN)などが、計測できるシンプルな騒音計です。推奨校正器も、クラス1、クラス2もご用意しています。

- LA-4441 (IEC61672-1 Class1) ¥250,000(税抜き)
  - LA-1441 (IEC61672-1 Class2) ¥175,000(税抜き)
  - LA-1411 (IEC61672-1 Class2) ¥130,000(税抜き)
- ※マイク延長(BNC)ケーブルは、別途となります。

## 音センサ(マイクロホン、プリアンプ)MIシリーズ



- MI-1271 + MI-3170 1/2インチ高性能マイク (使用温度: -30°C~80°C) (周波数範囲: 1Hz~20kHz) (自己雑音A特性: 14dB) ¥198,000(税抜き)
  - MI-1235 + MI-3111 1/2インチ汎用マイク (クラス1相当, 10Hz~20kHz) ¥108,000(税抜き)
  - MI-1433 + MI-3111 1/2インチ汎用マイク (クラス1相当, 20Hz~8kHz) ¥73,000(税抜き)
  - MI-1531 + MI-3140 1/4インチ高性能マイク (1/4インチ口径, 10 Hz~100 kHz) ¥380,000(税抜き)
- ※上記マイク価格にはケーブル費用は含まれておりません。

※拡張商品群は、別途詳しいカタログをご用意しておりますので、ご請求ください。

## JCSS 校正サービス

小野測器は、長年に亘る計測機器メーカーとしての経験とノウハウに加え、「ISO 9001品質マネジメントシステム」及び「ISO/IEC17025校正を行う能力に関する一般要求事項」をベースとして、信頼性の高い、高度な校正サービスを提供しております。小野測器は、「計量法第143条の計量法校正事業者登録制度JCSS (Japan Calibration Service System)」により製品評価技術基盤機構(NITE)から5つの登録区分で登録・認定された校正事業者です。

\*JCSS校正サービスについての詳細は弊社HPをご参照ください。  
https://www.onosokki.co.jp/HP-WK/c\_support/calibration.htm  
\*ilac: International Laboratory Accreditation Cooperation

### 登録区分

- 「音響・超音波」 (2005年12月) さらに小野測器のJCSS校正
- 「振動加速度」 (2012年12月) は、国際MRAに対応しており
- 「トルク」 (2013年5月) すので、ilac-MRAマークの付
- 「流量・流速」 (2014年11月) た校正証明書を発行することが
- 「電気(直流・低周波)」 (2015年6月) できます。



JCSS 株式会社小野測器 品質保証ブロック 品質保証グループは国際MRA対応JCSS認定事業者です。JCSS 0170は当品質保証ブロック 品質保証グループの認定番号です。

※Microsoft® Windows®は米国Microsoft Corporationの米国およびその他の国における登録商標です。その他記載されている会社名、製品名は各社の商標または登録商標です。

### お客様へのお願い 当社製品(役務を含む)を輸出または国外へ持出す際の注意について

当社製品(役務を含む)を輸出または国外へ持出す場合は、外為法(外国為替及び外国貿易法)の規定により、リスト規制該当品であれば、経済産業大臣へ輸出許可申請の手続きを行ってください。また非該当品であれば、通関上何らかの書類が必要となります。尚、非該当品であってもキャッチオール規制に該当する場合は、経済産業大臣へ輸出許可申請が必要となります。お問い合わせは、当社の最寄り営業所または当社輸出管理担当窓口(電話 045-476-9707)までご連絡ください。

●記載事項は変更になる場合がありますので、ご注文の際はご確認ください。



●機器を正しく安全にお使いいただくために、ご使用前に必ず「取扱説明書」をよくお読みください。

### ●代理店・販売店

## 株式会社 小野測器

〒222-8507 神奈川県横浜市港北区新横浜 3-9-3 TEL. (045) 935-3888

お客様相談室 フリーダイヤル 0120-388841  
受付時間: 9:00~12:00 / 13:00~18:00 (土・日・祝日を除く)

北 関東 (028) 684-2400 浜 松 (053) 462-5611 広 島 (082) 246-1777  
埼 玉 (048) 474-8311 ト ヨ タ (0565) 31-1779 九 州 (092) 432-2335  
首 都 圏 (045) 935-3838 中 部 (052) 769-6571 海 外 (045) 935-3918  
沼 津 (055) 988-3738 関 西 (06) 6386-3141

ホームページアドレス | <https://www.onosokki.co.jp/>  
E-mail アドレス | [webinfo@onosokki.co.jp](mailto:webinfo@onosokki.co.jp)

\*本カタログ記載の価格はすべて税抜き価格です。